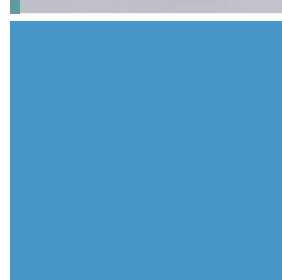


KATALOG PRODUKTÓW

CATALOGUE OF PRODUCTS



NASZA FIRMA

OUR COMPANY

SZANOWNI PAŃSTWO,

PRAGNIEMY PRZEDSTAWIĆ PAŃSTWU NASZĄ FIRMĘ

WAMTECHNIK SP. Z O.O. SPECJALIZUJE SIĘ W DOSTARCZANIU AUTONOMICZNYCH ŹRÓDEŁ ZASILANIA OPARTYCH O AKUMULATORY I BATERIE. NA POLSKIM RYNKU PROFESJONALNYCH ŹRÓDEŁ ZASILANIA JESTEŚMY JUŻ OD 1991 R. W ROKU 1997 PRZEPROWADZILIŚMY SIĘ DO WŁASNEGO OBIEKTU W PIASECZNE, GDZIE Z POWODZENIEM ROZWIJAMY NASZĄ DZIAŁALNOŚĆ.

OD POCZĄTKU NASZEJ DZIAŁALNOŚCI KŁADZIEMY NACISK NA JAKOŚĆ. STOSUJEMY KOMPONENTY UZNANYCH PRODUCENTÓW ŚWIATOWYCH; PROCES PRODUKCJI JEST LICENCJONOWANY PRZEZ FIRMĘ PANASONIC I PRZEBIEGA ZGODNIE Z ORYGINALNYM „KNOW-HOW”.

NASI INŻYNIEROWIE ORAZ SPECJALISTYCZNY SPRZĘT LABORATORYJNY I BADAWCZY POZWALAJĄ SŁUżyć NASZYM KLIENTOM DORADZTWE I POMOCĄ TECHNICZNĄ W ZAKRESIE PROJEKTOWANIA AKUMULATOROWYCH I BATERYJNYCH ŹRÓDEŁ ZASILANIA, ICH UŻYTKOWANIA, DIAGNOZOWANIA I SERWISU.

PROJEKTUJEMY, PRODUKUJEMY, KOMPLETUJEMY, DOSTARCZAMY ORAZ SERWISUJEMY UKŁADY ZASILANIA W OPARCIU O PRODUKTY NASTĘPUJĄCYCH FIRM.

1. **PANASONIC INDUSTRIAL EUROPE** - JESTEŚMY WYŁĄCZNYM PRZEDSTAWICIELEM PANASONIC INDUSTRIAL NA POLSKĘ, W ZAKRESIE BEZOBŚLUGOWYCH AKUMULATORÓW KWASOWO-OŁOWIOWYCH AGM, OGNIW PRZEMYSŁOWYCH I KONSUMENCKICH Ni-Cd I Ni-MH, BATERII LITOWYCH I ALKALICZNYCH, OGNIW SŁONECZNYCH.
2. **SSB BATTERY SERVICE GMBH** - JESTEŚMY WYŁĄCZNYM DYSTRYBUTOREM I PRZEDSTAWICIELEM FIRMY SSB W ZAKRESIE BEZOBŚLUGOWYCH AKUMULATORÓW KWASOWO-OŁOWIOWYCH AGM
3. **SAFT PORTABLES BATTERIES** - JESTEŚMY STRATEGICZNYM PARTNEREM FIRMY SAFT W ZAKRESIE OGNIW PRZEMYSŁOWYCH I KONSUMENCKICH Ni-Cd, Ni-MH ORAZ BATERII LITOWYCH 3,6V. SAFT JEST GŁÓWNYM DOSTAWCĄ ZASILANIA BATERYJNEGO DLA SIŁ ZBROJNYCH NATO.
4. **CHRISTOPH EMMERICH** - JESTEŚMY WYŁĄCZNYM PRZEDSTAWICIELEM NA POLSKĘ TEGO NIEMIECKIEGO PRODUCENTA AKUMULATORÓW GUZIKOWYCH Ni-Cd I Ni-MH. WSPÓŁPRACUJEMY RÓWNIEŻ W ZAKRESIE OGNIW KONSUMENCKICH.
5. **CAMELION** - JESTEŚMY GŁÓWNYM PARTNEREM CAMELION W ZAKRESIE BATERII I AKUMULATORÓW KONSUMENCKICH (DO ZASTOSOWAŃ DOMOWYCH).
6. **CADEX ELECTRONICS** - DYSTRYBUJEMY NAJNOWOCZĘSNIJSZE URZĄDZENIA FIRMY CADEX (KANADA) DO TESTOWANIA I REGENEROWANIA AKUMULATORÓW.
7. **UNIROSS BATTERIES (FRANCJA)** - OGNIAWIA KONSUMENCKIE NiCd I NiMH ORAZ ŁADOWARKI. JESTEŚMY WYŁĄCZNYM PARTNEREM NA TEREN POLSKI.
8. **HAWKER ENERGY** - BEZOBŚLUGOWE AKUMULATORY OŁOWIOWO-KWASOWE SPECJALNEGO PRZEZNACZENIA
9. **KYOCERA** - DRUGI CO DO WIELKOŚCI PRODUCENT BATERII SŁONECZNYCH NA ŚWIECIE. DYSTRYBUJEMY BATERIE SŁONECZNE WYKONANE Z OGNIW POLIKRYSTALICZNYCH.
10. **UNISOLAR** - OFERUJEMY ELASTYCZNE BATERIE SŁONECZNE TEGO PRODUCENTA JAK RÓWNIEŻ BATERIE SŁONECZNE ZNAJDUJĄCE ZASTOSOWANIE W APLIKACJACH MILITARNYCH.
11. **MK BATTERY** - REPREZENTUJEMY NA RYNKU POLSKIM FIRMĘ MK BATTERY PRODUCENTA BEZOBŚLUGOWYCH AKUMULATORÓW KWASOWO-OŁOWIOWYCH DO SPECJALNYCH ZASTOSOWAŃ (SZEROKI ZAKRES TEMPERATUR PRACY, WYSOKA CYKLICZNOŚĆ)

W CIĄGU OSTATNICH 12 LAT KIEROWANIE SIĘ ZASADĄ: TYLKO PRODUKTY NAJWYŻSZEJ JAKOŚCI I PROFESJONALNY SERWIS – SPRAWIŁO, ŻE JESTEŚMY POSTRZEGANI JAKO EKSPERT W DZIEDZINIE BATERII I AKUMULATORÓW.

DEAR SIRs,

WAMTECHNIK LTD. SPECIALIZES IN PORTABLE BATTERY SYSTEMS. WE ARE PRESENT SINCE 1991 ON THE MARKET OF PROFESSIONAL PORTABLE BATTERY SYSTEMS IN POLAND. IN 1997 WE HAVE MOVED TO OUR OWN NEW BUILDING IN PIASECZNO, NEAR WARSAW, WHERE WE ARE NOW SUCCESSFULLY DEVELOPING OUR BUSINESS.

FROM THE VERY BEGINNING OUR COMPANY PUT STRONG PRESSURE ON HIGH QUALITY. WE COOPERATE WITH WORLD KNOWN BATTERY MANUFACTURERS. OUR BATTERY PACK MANUFACTURING DEPT. WAS LICENSED BY THE PANASONIC JAPAN. WE ARE USING THEIR ORIGINAL „KNOW-HOW”.

AT WAMTECHNIK LTD. WE HAVE ALL NECESSARY KNOWLEDGE AND EXPERIENCE IN RANGE OF PORTABLE BATTERY POWER SYSTEMS.

WE OFFER SPECIFIC CONSULTING AND TECHNICAL HELP IN DESIGNING, USING, TROUBLESHOOTING AND SERVICING PORTABLE POWER SYSTEMS.

WE DESIGN, MANUFACTURE, SUPPLY AND SERVICE POWER SOURCES FOR DIFFERENT INDUSTRIAL AND CUSTOMER APPLICATIONS USING PRODUCTS OF SUCH COMPANIES AS:

1. **PANASONIC INDUSTRIAL EUROPE** - Ni-Cd AND Ni-MH CYLINDRICAL CELLS AND BATTERY PACKS, MAINTENANCE FREE LEAD-ACID BATTERIES, LITHIUM AND ALKALINE CELLS AND CONSUMER CELLS. EXCLUSIVE PARTNERSHIP FOR POLAND.
2. **SSB BATTERY SERVICE GMBH** - WE ARE THE MAIN DISTRIBUTOR AND REPRESENTATIVE OF SSB COMPANY ON POLISH MARKET. WE OFFER ACID-LEAD BATTERIES IN AGM TECHNOLOGY.
3. **SAFT PORTABLES BATTERIES** - Ni-Cd AND Ni-MH RECHARGEABLE CELLS AND PACKS, LITHIUM BATTERIES AND CONSUMER CELLS. WE ARE A STRATEGIC PARTNER FOR SAFT IN POLAND.
4. **CHRISTOPH EMMERICH** - Ni-Cd AND Ni-MH BUTTON CELLS. EXCLUSIVE PARTNERSHIP FOR POLAND.
5. **CAMELION** - WE ARE MAIN DISTRIBUTOR IN CONSUMER SECONDARY & PRIMARY CELLS.
6. **CADEX ELECTRONICS** - WE ARE CADEX DISTRIBUTOR FOR POLAND. WE OFFER BEST AVAILABLE RECHARGEABLE CELL TESTING/REFRESHING EQUIPMENT.
7. **UNIROSS BATTERIES (FRANCE)** - NiCd AND NiMH CONSUMER RECHARGEABLE BATTERIES AND CHARGERS. WE ARE THE MAIN DISTRIBUTOR FOR POLAND.
8. **HAWKER ENERGY** - LEAD ACID BATTERIES FOR SPECIAL APPLICATIONS.
9. **KYOCERA** – SECOND WORLDWIDE MANUFACTURER OF SOLAR MODULES. WE ARE A DISTRIBUTOR OF SOLAR MODULES MADE WITH POLYCRYSTALLINE PHOTOVOLTAIC CELLS.
10. **UNISOLAR** - WE OFFER FLEXIBLE SOLAR MODULES FROM THIS MANUFACTURER, AS WELL AS SOLAR BATTERIES FOR MILITARY APPLICATIONS.
11. **MK BATTERY** - WE REPRESENT ON POLISH MARKET THIS COMPANY – PRODUCER OF MAINTANCE FREE LEAD-ACID BATTERIES FOR SPECIAL USES (WIDE RANGE OF WORK TEMPERATURES AND HIGH CYCLE USE)

LEADING RULE: OVER PAST 12 YEARS WE USED ONLY HIGHEST QUALITY PRODUCTS AND OFFERED PROFESSIONAL SERVICE. THANKS TO THAT WE ARE CONSIDERED AS EXPERT IN BATTERIES.

DZIAŁ PRODUKTÓW PRZEMYSŁOWYCH

INDUSTRIAL PRODUCTS DIVISION



WAMTECHNIK SP. Z O.O.

UL. AUGUSTÓWKA 1, 02-981 WARSZAWA

BIURO HANDLOWE, ADRES DO KORESPONDENCJI, PRODUKCJA / COMMERCIAL OFFICE, ADDRESS FOR CORRESPONDENCE, PRODUCTION

UL. CZAJEWICZA 19, 05-500 PIASECZNO

TEL.: +48 22 750 21 42; FAX +48 22 750 21 39; OFFICE@WAMTECHNIK.COM.PL; WWW.WAMTECHNIK.COM.PL

WAMTECHNIK[®]



AKUMULATORY NI-CD PANASONIC PANASONIC NI-CD RECHARGEABLE BATTERIES

PANASONIC JEST JEDNYM Z NIEKWESTIONOWANYCH LIDERÓW ŚWIATOWEGO RYNKU URZĄDZEŃ ELEKTRYCZNYCH. RÓWNIŻ W ZAKRESIE BATERII STANOWI ZDECYDOWANĄ CZŁOŚCÍWKĘ.

W ZAKRESIE OGNIW MINIATUROWYCH OFERTA ZAWIERA NAJWYŻSZEJ JAKOŚCI BATERIE PIERWOTNE (M.IN.ALKALICZNE I LITOWE) I BATERIE WTORNE (AKUMULATORKI) W TECHNOLOGIACH: NI-CD (NIKLOWO-KADMOWE), NI-MH (NIKLOWO-METALOWO-WODORKOWE) ORAZ LI-ION (LITOWO-JONOWE).

W ZAKRESIE WIĘKSZYCH AKUMULATORÓW OFERTA ZAWIERA BEZ-OBSŁUGOWE AKUMULATORY KWASOWO-OŁOWIOWE 6V I 12V, WYKONANE W TECHNOLOGII AGM, O ŻYWOTNOŚCI 6-9 LAT I 10-12 LAT, O POJEMNOŚCIACH ELEKTRYCZNYCH OD 1,0AH DO 100AH.

AKUMULATORY NI-CD PANASONIC OFERUJĄ BARDZO WYSOKĄ WYDAJNOŚĆ W DZISIEJSZYCH ZAAWANSOWANYCH TECHNOLOGICZNYCH APLIKACJACH. ZAKRES ICH ZASTOSOWAŃ ROZCIAGA SIĘ OD URZĄDZEŃ AUDIO-VIDEO, POPRZEC URZĄDZENIA TELEKOMUNIKACYJNE, NARZĘDZIA BEZPRZEWODOWE, AŻ PO MODELE STEROWANE RADIOWO. ICH ZAAWANSOWANE PARAMETRY TECHNICZNE POZWALAJĄ NA PROJEKTOWANIE MAŁYCH, WIELOFUNKCYJNYCH URZĄDZEŃ.

PANASONIC IS ONE OF THE WORLD LEADERS IN ELECTRICAL DEVICES. ALSO IN RANGE OF BATTERIES IT STANDS IN THE ABSOLUTE FOREFRONT.

IN RANGE OF PORTABLE CELLS PANASONIC OFFER CONTAINS HIGH QUALITY PRIMARY BATTERIES (I.E. ALKALINE AND LITHIUM) AND SECONDARY (RECHARGEABLE) BATTERIES IN TECHNOLOGIES: NI-CD (NICKEL-CADMIUM), NI-MH (NICKEL-METAL-HYDRIDE) AND LI-ION (LITHIUM-ION).

IN RANGE OF BIGGER BATTERIES THE OFFER CONTAINS MAINTENANCE FREE SEALED-LEAD ACID AGM MONOBLOCKS 6V AND 12V, WITH LIFETIME 6-9 YRS AND 10-12 YRS. ELECTRICAL CAPACITIES FROM 1,0AH TO 100AH.

PANASONIC RECHARGEABLE NICKEL-CADMIUM BATTERIES FEATURE THE PERFORMANCE, HIGH-POWER AND RELIABILITY NEEDED FOR TODAY'S HIGH-TECHNOLOGY EQUIPMENT. THIS RANGES FROM AUDIO VISUAL AND COMMUNICATION EQUIPMENT TO MOTORIZED DEVICES AND HOBBY EQUIPMENT. THESE ADVANCED CELLS MAKE AN IMPORTANT CONTRIBUTION TO THE PRACTICALITY OF DESIGNING SMALL, MULTI-FUNCTION PRODUCTS.

Ni-Cd

Index	Numer Modelu Model Number	Rozmiar Size	Napięcie/Voltage (V) Pojemność/Capacity (Ah)	Wymiary (mm) Dimensions (mm)
O-NIC-01-001000	P-11AAH	1/3AA	1,2 / 0,11	ø14,5x17,5
O-NIC-01-002000	P-18N	N	1,2 / 0,18	ø12,0x30,0
O-NIC-01-003000	P-30AAR	2/3AA	1,2 / 0,3	ø14,5x28,2
O-NIC-01-004000	P-70AARC/FT	AA	1,2 / 0,7	ø14,5x48,0
O-NIC-01-005000	P-100AASJ/B	AA	1,2 / 1,0	ø14,5x50,0
O-NIC-01-006000	P-100AASJ/FT	AA	1,2 / 1,0	ø14,5x50,0
O-NIC-01-007000	P-120AAS	L-AA	1,2 / 1,2	ø14,5x65,0
O-NIC-01-008000	P-120AS	4/5A	1,2 / 1,2	ø17,0x43,0
O-NIC-01-009000	P-140AS	A	1,2 / 1,4	ø17,0x50,0
O-NIC-01-010000	P-120SCJS	4/5SC	1,2 / 1,2	ø23,0x34,0
O-NIC-01-011000	P-120SCK	SC	1,2 / 1,2	ø23,0x43,0
O-NIC-01-012000	P-130SCS	SC	1,2 / 1,3	ø23,0x43,0
O-NIC-01-013000	P-150SCS	SC	1,2 / 1,5	ø23,0x43,0
O-NIC-01-014000	P-170SCS	SC	1,2 / 1,7	ø23,0x43,0
O-NIC-01-015000	P-200SCS	SC	1,2 / 2,0	ø23,0x43,0
O-NIC-01-016000	P-230CH	C	1,2 / 2,3	ø25,8x50,0
O-NIC-01-017000	P-240C	C	1,2 / 2,4	ø25,8x50,0
O-NIC-01-018000	P-280CR	C	1,2 / 2,8	ø25,8x50,0
O-NIC-01-019000	P-400DH	D	1,2 / 4,0	ø33,0x61,0
O-NIC-01-020000	P-440D	D	1,2 / 4,4	ø33,0x61,0
O-NIC-01-021000	P-500DR	D	1,2 / 5,0	ø33,0x61,0

AKUMULATORY NI-MH PANASONIC PANASONIC NI-MH RECHARGEABLE BATTERIES

ZAPROJEKTOWANE Z MYŚLĄ O ROSNĄCYM DZIŚ ZAPOTRZEBOWANIU NA ENERGIĘ. AKUMULATORY TE OFERUJĄ NAWET 3-KROTNIE WIĘKSZĄ GĘSTOŚĆ ENERGII W PORÓWNIANIU DO AKUMULATORÓW NI-CD W TYM SAMYM ROZMIARZE. WIĘKSZA GĘSTOŚĆ ENERGII I WIĘKSZA POJEMNOŚĆ POZWALA NA DŁUŻSZĄ EKSPLOATACJĘ I RZADSZE ŁADOWANIA. DOSTĘPNE SĄ OGNIWA W KSZTAŁCIE CYLINDRYCZNYM.

DEVELOPED TO MEET THE REQUIREMENT FOR HIGHER LEVEL OF ENERGY INCREASINGLY DEMANDED BY TODAY'S ELECTRONIC PRODUCTS, OUR NICKEL-METAL HYDRIDE BATTERIES CAN OFFER UP TO THREE TIMES MORE CAPACITY OF THE SAME SIZE STANDARD NICKEL CADMIUM BATTERIES. DUE TO THEIR INCREASED CAPACITY AND ENERGY DENSITY FEATURES, USERS CAN EXPECT A LONGER TIME BETWEEN CHARGES AND LONGER RUNNING TIME. THEY ARE AVAILABLE IN CYLINDRICAL SHAPE.



Ni-Mh

Index	Numer Modelu Model Number	Rozmiar Size	Napięcie/Voltage (V) Pojemność/Capacity (Ah)	Wymiary (mm) Dimensions (mm)
O-NIM-01-001000	HHR60AAAH	AAA	1,2 / 0,6	ø10,5x44,5
O-NIM-01-002000	HHR70AAAJ	AAA	1,2 / 0,7	ø10,5x44,5
O-NIM-01-003000	HHR75AAA/B	L-AAA	1,2 / 0,75	ø10,5x50,0
O-NIM-01-004000	HHR120AA	4/5AA	1,2 / 1,2	ø14,5x43,0
O-NIM-01-005000	HHR150AA	AA	1,2 / 1,5	ø14,5x50,0
O-NIM-01-006000	HHR210AA/B	AA	1,2 / 2,1	ø14,5x50,5
O-NIM-01-007000	HHR200A	4/5A	1,2 / 2,0	ø17,0x43,0
O-NIM-01-008000	HHR210A	A	1,2 / 2,1	ø17,0x50,0
O-NIM-01-009000	HHR210AH	A	1,2 / 2,1	ø17,0x50,0
O-NIM-01-010000	HHR370AH	18670 (L-fat-A)	1,2 / 3,7	ø18,2x67,0
O-NIM-01-011000	HHR380A	L-A	1,2 / 3,8	ø17,0x67,0
O-NIM-01-012000	HHR450A	18670 (L-fat-A)	1,2 / 4,5	ø18,2x67,0
O-NIM-01-013000	HHR20SCP	4/5SC	1,2 / 2,0	ø23,0x34,0
O-NIM-01-014000	HHR25SCH	SC	1,2 / 2,5	ø23,0x43,0
O-NIM-01-015000	HHR30SCP	SC	1,2 / 3,0	ø23,0x43,0
O-NIM-01-016000	HHR650D	D	1,2 / 6,5	ø33,0x60,8
O-NIM-01-017000	HHR850D	D	1,2 / 8,5	ø33,0x60,8

BATERIE LITOWE I ALKALICZNE PANASONIC PANASONIC LITHIUM & ALKALINE BATTERIES

NIEZAWODNOŚĆ I BEZPIECZEŃSTWO TO GŁÓWNY ATUT BATERII LITOWYCH PANASONIC. CHARAKTERYZUJĄ SIĘ DŁUGIM CZASEM PRZECHOWYWANIA W TEMPERATURACH POKOJOWYCH I DŁUGIM OKRESEM PRACY W SZEROKIM ICH ZAKRESIE. ICH REWELACYJNE WŁAŚCIWOŚCI POWODUJĄ TO, ŻE BATERIE TE SĄ ŚWIETNIE ROZPOZNAWALNE. KAŻDY DETAL JEST ISTOTNY, NP. RÓŻNE WYPROWADZENIA W POSTACI NÓŻEK DO ŁATWIEJSZEGO MONTAŻU NA PŁYTKACH DRUKOWANYCH.

BATERIE ALKALICZNE ZAPROJEKTOWANE SĄ TAK ABY ZMAGAZYNOWANA W NICH ENERGIA WYSTARCZYŁA NA DŁUŻEJ. DUŻE NATĘŻENIE PRĄDU I WYSOKA POJEMNOŚĆ JEST STANDARDEM CO OZNACZA WYSOKĄ WYDAJNOŚĆ DLA UŻYTKOWNIKA.

PANASONIC LITHIUM BATTERIES LEAD IN RELIABILITY AND SAFETY. LITHIUM BATTERIES PROVIDE LONG-TERM STORAGE LIFE AT ROOM TEMPERATURE AND LONG OPERATIONAL LIFE OVER A WIDE RANGE OF OPERATING TEMPERATURES. THE SUPERIOR CHEMICAL AND DESIGN CHARACTERISTICS OF THESE BATTERIES MAKES THEM WELL RECOGNIZED AMONG OTHER PRODUCTS. EVERY DETAIL IS IMPORTANT: FOR INSTANCE, VARIOUS SHAPED TERMINAL TABS ARE LASER-WELDED FOR EASIER PCB INSTALLATION.

PANASONIC INDUSTRIAL ALKALINES ARE DESIGNED WITH A POWER RESERVOIR THAT ENABLES THEM TO LAST LONGER. HIGH CURRENT AND LARGE CAPACITY ARE STANDARD, WHICH MEANS HIGH PERFORMANCE FOR OUR CUSTOMERS.



SERIA BR CYLINDRYCZNE / CYLINDRICAL BR SERIES

Index	Numer Modelu Model Number	Napięcie/Voltage (V) Pojemność/Capacity (Ah)	Wymiary (mm) Dimensions (mm)
B-LIT-01-001000	BR-2/3A	3,0 / 1,2	ø17,0x33,5
B-LIT-01-002000	BR-A	3,0 / 1,8	ø17,0x45,5
B-LIT-01-003000	BR-AH	3,0 / 2,0	ø17,0x45,5
B-LIT-01-004000	BR-C	3,0 / 5,0	ø26,0x50,5

SERIA CR GUZIKOWE* / BUTTON CR SERIES*

Index	Numer Modelu Model Number	Napięcie/Voltage (V) Pojemność/Capacity (Ah)	Wymiary (mm) Dimensions (mm)
B-LIT-01-005000	CR1025	3,0 / 0,03	ø10,0x2,5
B-LIT-01-006000	CR1216	3,0 / 0,025	ø12,5x1,6
B-LIT-01-007000	CR1220	3,0 / 0,035	ø12,5x2,0
B-LIT-01-008000	CR1612	3,0 / 0,04	ø16,0x1,2
B-LIT-01-009000	CR1616	3,0 / 0,055	ø16,0x1,6
B-LIT-01-010000	CR1620	3,0 / 0,075	ø16,0x2,0
B-LIT-01-011000	CR1632	3,0 / 0,125	ø16,0x3,2
B-LIT-01-012000	CR2012	3,0 / 0,55	ø20,0x1,2
B-LIT-01-013000	CR2016	3,0 / 0,09	ø20,0x1,6
B-LIT-01-014000	CR2025	3,0 / 0,165	ø20,0x2,5
B-LIT-01-015000	CR2032	3,0 / 0,22	ø20,0x3,2
B-LIT-01-016000	CR2320	3,0 / 0,13	ø23,0x2,0
B-LIT-01-017000	CR2330	3,0 / 0,265	ø23,0x3,0
B-LIT-01-018000	CR2354	3,0 / 0,56	ø23,0x5,4
B-LIT-01-019000	CR2412	3,0 / 0,10	ø24,5x1,2
B-LIT-01-020000	CR2450	3,0 / 0,62	ø24,5x5,0
B-LIT-01-021000	CR2477	3,0 / 1,0	ø24,5x7,7
B-LIT-01-022000	CR3032	3,0 / 0,50	ø30,0x3,2

* DOSTĘPNE Z RÓŻNYMI KOŃCÓWKAMI NA ZAMÓWIENIE / AVAILABLE WITH DIFFERENT TERMINALS ON REQUEST

BATERIE ALKALICZNE PANASONIC POWER LINE / ALKALINE BATTERIES

Index	Numer Modelu Model Number	Rozmiar Size	Napięcie/Voltage (V) Pojemność/Capacity (Ah)	Wymiary (mm) Dimensions (mm)
B-ALK-01-001000	LR03	AAA	1,5 / 1,30	ø10,5x44,5
B-ALK-01-002000	LR6	AA	1,5 / 3,20	ø14,5x50,5
B-ALK-01-003000	LR14	C	1,5 / 8,10	ø25,5x50,0
B-ALK-01-004000	LR20	D	1,5 / 17,8	ø33,3x61,1
B-ALK-01-005000	6LR61	9V	9,0 / 0,58	48,5x26,5x17,5

AKUMULATORY LITOWO - JONOWE PANASONIC PANASONIC LITHIUM - ION BATTERIES

AKUMULATORY LITOWO JONOWE PANASONIC CECHUJĄ SIĘ WYSOKĄ GĘSTOŚCIĄ ENERGII, WYSOKĄ POJEMNOŚCIĄ, NISKĄ WAGĄ I WYSOKIM NAPIĘCIEM W CYLINDRYCZNEJ I PRYZMATYCZNEJ WERSJI.

PANASONIC RECHARGEABLE LITHIUM-ION BATTERIES FEATURE HIGH ENERGY DENSITY, HIGH CAPACITY, SMALL WEIGHT AND HIGH POWER, IN BOTH CYLINDRICAL AND PRISMATIC VERSIONS.



CYLINDRYCZNE / CYLINDRICAL

Index	Numer Modelu Model Number	Rozmiar Size	Napięcie/Voltage (V) Pojemność/Capacity (Ah)	Wymiary (mm) Dimensions (mm)
O-LIO-01-001000	CGR17500	A	3,6 / 0,83	∅16,9x49,6
O-LIO-01-002000	CGR18650HG	L-A	3,6 / 1,80	∅18,5x65,0
O-LIO-01-003000	CGR18650A	L-A	3,6 / 2,00	∅18,5x65,0
O-LIO-01-004000	CGR18650C	L-A	3,6 / 2,15	∅18,6x65,2

PRYZMATYCZNE / PRISMATIC

Index	Numer Modelu Model Number	Napięcie/Voltage (V) Pojemność/Capacity (Ah)	Wymiary (mm) Dimensions (mm)
O-LIO-01-005000	CGA523436	3,6 / 0,71	34,0x36,0x5,2
O-LIO-01-006000	CGA523450A	3,6 / 0,94	34,0x50,0x5,25
O-LIO-01-007000	CGA533048A	3,6 / 0,81	30,0x48,1x5,35
O-LIO-01-008000	CGA633450A	3,6 / 1,03	34,0x50,0x6,35
O-LIO-01-009000	CGA103450A	3,6 / 1,95	34,0x50,0x10,5

OGNIWA NI-CD SAFT / SAFT NI-CD CELLS

SAFT (FRANCJA) JEST JEDNYM Z LIDERÓW W PROJEKTOWANIU, ROZWOJU I PRODUKCJI ŹRÓDEŁ ZASILANIA. SZEROKA OFERTA ZAWIERA NOWOCZESNE I NIEZAWODNE AKUMULATORY NI-CD I NI-MH O BARDZO DOBRZYCH PARAMETRACH, AKUMULATORY LITOWO-JONOWE SPECJALNEGO PRZEZNACZENIA ORAZ BATERIE LITOWE. JEST TO JEDEN Z GŁÓWNYCH DOSTAWCÓW DLA SIŁ NATO W ZAKRESIE ŹRÓDEŁ ZASILANIA.

VR / VRE, SERIE STANDARDOWE:

OGNIWA PROJEKTOWANE GŁÓWNIEM DLA APLIKACJI CYKLICZNYCH, W SZEROKICH ZAKRESACH PRĄDOWO-TEMPERATUROWYCH. OGNIWA VRE SĄ DOBRZE PRZYSTOSOWANE DO ŁADOWANIA CIĄGŁEGO. WYSOKA NIEZAWODNOŚĆ, SZEROKI ZAKRES ZASTOSOWAŃ. KORZYSTNY WSPÓŁCZYNNIK CENA/JAKOŚĆ.

VT, SERIA WYSOKOTEMPERATUROWA:

OGNIWA SPECJALNE, PROJEKTOWANE DO DŁUGOTRWAŁEJ I NIEZAWODNEJ PRACY W URZĄDZENIACH OŚWIETLENIA AWARYJNEGO. DOSKONAŁE PRACUJĄ W WARUNKACH ŁADOWANIA CIĄGŁEGO PRZY PODWYŻSZONEJ TEMPERATURZE. ŻYWOTNOŚĆ MINIMUM 4 LATA (ZGODNIE Z PRZEPISAMI EU W ZAKRESIE OŚWIETLENIA AWARYJNEGO) I NAJWYŻSZA NIEZAWODNOŚĆ.

SAFT (FRANCE) IS ONE OF THE WORLD LEADERS IN THE DESIGN, DEVELOPMENT AND MANUFACTURING OF RECHARGEABLE AND PRIMARY CELLS. WIDE PRODUCT OFFER CONTAINS NI-CD / NI-MH CELLS WITH VERY GOOD PARAMETERS, LI-ION RECHARGEABLE CELLS FOR SPECIAL APPLICATIONS AND PRIMARY LITHIUM CELLS. SAFT IS ONE OF THE MAIN SUPPLIERS FOR NATO FORCES.

VR / VRE SERIES, STANDARD:

CELLS DESIGNED MOSTLY FOR CYCLIC APPLICATIONS, WITH WIDE CURRENT-TEMPERATURE RANGES. VRE CELLS ARE WELL ADAPTED FOR CONSTANT CHARGING. HIGH RELIABILITY, WIDE RANGE OF APPLICATIONS. GOOD COST/PERFORMANCE RATIO.

VT HIGH TEMPERATURE SERIES:

SPECIAL CELLS, DESIGNED FOR LONG AND RELIABLE OPERATION IN EMERGENCY LIGHTING. VERY WELL ADAPTED TO WORK IN CONSTANT CHARGING IN HIGH TEMPERATURE CONDITION. LIFE TIME MINIMUM 4 YEARS, ACCORDING TO EU REGULATIONS. HIGHEST RELIABILITY.

SAFT



SERIA VR

Index	Numer Modelu Model Number	Rozmiar Size	Napięcie/Voltage (V) Pojemność/Capacity (Ah)	Wymiary (mm) Dimensions (mm)
O-NIC-02-001000	VR 2/3 D	2/3 D	1,2 / 2,5	ø32,4x43,3
O-NIC-02-002000	VR 4 D	D	1,2 / 4,0	ø32,4x60,3
O-NIC-02-003000	VR 7 FL	F	1,2 / 7,0	ø32,4x89,1
O-NIC-02-004000	VR 10 SF	SF	1,2 / 10,0	ø41,2x89,0

SERIA VRE

Index	Numer Modelu Model Number	Rozmiar Size	Napięcie/Voltage (V) Pojemność/Capacity (Ah)	Wymiary (mm) Dimensions (mm)
O-NIC-02-005000	VRE1/3 AA	1/3 AA	1,2 / 0,13	ø13,6x16,8
O-NIC-02-006000	VRE1/2 AA	1/2 AA	1,2 / 0,3	ø14,0x29,8
O-NIC-02-007000	VRE AA600	AA	1,2 / 0,6	ø14,0x49,2
O-NIC-02-008000	VRE AA700	AA	1,2 / 0,7	ø14,0x49,2
O-NIC-02-009000	VRE Cs 1800	SC	1,2 / 1,8	ø22,5x42,2
O-NIC-02-010000	VRE C	C	1,2 / 2,3	ø25,3x49,5
O-NIC-02-011000	VRE 1/2 D	1/2 D	1,2 / 2,4	ø32,3x36,8
O-NIC-02-012000	VRE D	D	1,2 / 4,5	ø32,3x58,6
O-NIC-02-013000	VRE D 5000	D	1,2 / 5,0	ø32,3x58,6

SERIA VT

Index	Numer Modelu Model Number	Rozmiar Size	Napięcie/Voltage (V) Pojemność/Capacity (Ah)	Wymiary (mm) Dimensions (mm)
O-NIC-02-014000	VT AA	AA	1,2 / 0,6	ø14,0x50,2
O-NIC-02-015000	VT Cs	SC	1,2 / 1,2	ø22,2x42,2
O-NIC-02-016000	VT Cs 1500	SC	1,2 / 1,5	ø22,2x42,2
O-NIC-02-017000	VT Cs 1600	SC	1,2 / 1,6	ø22,2x42,2
O-NIC-02-018000	VT C	C	1,2 / 2,2	ø25,3x49,5
O-NIC-02-019000	VT 1/2D	1/2 D	1,2 / 2,2	ø32,3x36,8
O-NIC-02-020000	VT D	D	1,2 / 4,0	ø32,3x60,3
O-NIC-02-021000	VT D 70	D	1,2 / 4,0	ø32,4x60,3
O-NIC-02-022000	VT D U	D	1,2 / 4,1	ø32,3x58,4
O-NIC-02-023000	VT F	F	1,2 / 7,0	ø32,4x91,1
O-NIC-02-024000	VT F 70	F	1,2 / 7,0	ø32,4x89,5

OGNIWA NI-CD SAFT / SAFT NI-CD CELLS

VE / VSE, SERIE O PODWYŻSZONEJ ENERGII:

ZAAWANSOWANE WERSJE OGNIW STANDARDOWYCH, O POJEMNOŚCI PODWYŻSZONEJ O 10-15% W TYM SAMYM ROZMIARZE.

NOWE TECHNOLOGIE W PRODUKCJI ELEKTROD ZAPEWNIAJĄ MOŻLIWOŚĆ SZYBKIEGO ŁADOWANIA I AKCEPTACJĘ ŁADOWANIA CIĄGŁEGO. WYSOKA NIEZAWODNOŚĆ, SZEROKI ZAKRES ZASTOSOWAŃ. BARDZO KORZYSTNY WSPÓŁCZYNNIK CENA/JAKOŚĆ.

VE / VSE SERIES, HIGH ENERGY:

ADVANCED VERSIONS OF STANDARD CELLS, WITH CAPACITY INCREASED BY 10-15% IN THE SAME VOLUME.

NEW TECHNOLOGY IN ELECTRODE MANUFACTURING ENSURES BOTH FAST AND CONSTANT CHARGING CAPABILITIES. HIGH RELIABILITY, WIDE RANGE OF APPLICATIONS. VERY GOOD COST/PERFORMANCE RATIO.



SERIA VE

Index	Numer Modelu Model Number	Rozmiar Size	Napięcie/Voltage (V) Pojemność/Capacity (Ah)	Wymiary (mm) Dimensions (mm)
O-NIC-02-025000	VE 2/3 A	2/3 A	1,2 / 0,6	ø16,7x28,0
O-NIC-02-026000	VE 4/5 A	4/5 A	1,2 / 1,0	ø16,7x42,3
O-NIC-02-027000	VE Cs	SC	1,2 / 1,4	ø22,2x42,2
O-NIC-02-028000	VE C	C	1,2 / 2,2	ø25,3x49,5
O-NIC-02-029000	VE D	D	1,2 / 4,5	ø32,4x58,8

SERIA VSE

Index	Numer Modelu Model Number	Rozmiar Size	Napięcie/Voltage (V) Pojemność/Capacity (Ah)	Wymiary (mm) Dimensions (mm)
O-NIC-02-030000	VSE AA	AA	1,2 / 0,94	ø14,0x49,2
O-NIC-02-031000	VSE 4/5A	4/5 A	1,2 / 1,20	ø16,7x42,3

OGNIWA NI-MH SAFT / SAFT NI-MH CELLS

VH, SERIA O WYSOKIEJ ENERGII:

AKUMULATORY NI-MH, PROJEKTOWANE DO NOWOCZESNYCH ZASTOSOWAŃ PRZENOŚNYCH, GDZIE WYMAGANE SĄ: DUŻA POJEMNOŚĆ, DUŻE PRĄDY PRACY, SZYBKE ŁADOWANIE ORAZ DŁUGA ŻYWIOTNOŚĆ.

WYKONANIA SPECJALNE:

OGNIWA WYSOKOPRĄDOWE (VHCs, VHD) DO ZASILANIA ELEKTRONARZĘDZI, DLA MODELARSTWA; SERIA WYSOKOTEMPERATUROWA DLA OŚWIETLENIA AWARYJNEGO (VHT) Z GWARANTOWANĄ ŻYWIOTNOŚCIĄ ZGODNĄ Z PRZEPISAMI EU.

VH SERIES, SUPER HIGH ENERGY:

NI-MH RECHARGEABLE CELLS, DESIGNED FOR MODERN MOBILE APPLICATIONS, WHERE NECESSARY ARE: HIGH CAPACITY, HIGH DISCHARGE, FAST CHARGE AND LONG LIFE TIME.

SPECIAL CELLS:

HIGH DISCHARGE TYPE (VHCs, VHD) FOR CORDLESS TOOLS, RC MODELS; HIGH TEMPERATURE SERIES (VHT) FOR EMERGENCY LIGHTING, WITH GUARANTEED LIFETIME ACCORDING TO EU REGULATIONS.

SAFT



SERIA VH

Index	Numer Modelu Model Number	Rozmiar Size	Napięcie/Voltage (V) Pojemność/Capacity (Ah)	Wymiary (mm) Dimensions (mm)
O-NIM-02-001000	VH AAA700	AAA	1,2 / 0,7	ø10,1x44,3
O-NIM-02-002000	VH AA	AA	1,2 / 1,3	ø14,0x49,2
O-NIM-02-003000	VH AA1500	AA	1,2 / 1,5	ø14,0x49,2
O-NIM-02-004000	VH AA1700	AA	1,2 / 1,7	ø14,0x49,2
O-NIM-02-005000	VH Cs3200	SC	1,2 / 3,2	ø22,0x42,3
O-NIM-02-006000	VH D	D	1,2 / 8,5	ø32,3x58,6
O-NIM-02-007000	VH D9500	D	1,2 / 9,5	ø32,3x58,6
O-NIM-02-008000	VH D10000	D	1,2 / 10,0	ø32,3x58,6
O-NIM-02-009000	VH F15000	F	1,2 / 15,0	ø32,3x89,1
O-NIM-02-010000	VHT AA	AA	1,2 / 1,1	ø14,0x50,2
O-NIM-02-011000	VHT Cs	SC	1,2 / 2,2	ø22,0x42,4
O-NIM-02-012000	VHT F	F	1,2 / 11,0	ø32,3x89,1

BATERIE LITOWE SAFT / SAFT LITHIUM BATTERIES

SAFT (FRANCJA) JEST NIEKWESTIONOWANYM LIDEREM W PROJEKTOWANIU, ROZWOJU I PRODUKCJI BATERII LITOWYCH. ZA-
AWANSOWANE TECHNOLOGICZNIE ZAKŁADY, 2 CENTRA NAUKO-
WO-BADAWCZE, PONAD 4000 PRACOWNIKÓW POWODUJĄ, ŻE
SAFT WYPRZEDZA KONKURENCJĘ. JEST TO JEDEN Z GŁÓWNYCH
DOSTAWCÓW DLA SIŁ NATO W ZAKRESIE ŹRÓDEŁ ZASILANIA.

TECHNOLOGIA BATERII LITOWYCH ŁĄCZY ZASTOSOWANIE LITU
(ANODA) ORAZ DWUTLENKU MANGANU (MnO_2) LUB PŁYN-
NYCH MATERIAŁÓW KATODOWYCH O NISKIM PRÓGU ZAMA-
RZANIA. DAJE TO REZULTAT W POSTACI DUŻEJ KONCENTRACJI
ENERGII, MAŁEJ WAGI, BARDZO MAŁEGO SAMOROZŁADOWANIA I
MOŻLIWOŚCI PRACY W WARUNKACH EKSTREMALNYCH.

SERIE LS / LST (STANDARDOWE):

3,6V BATERIE LITOWE O KONSTRUKCJI CYLINDRYCZNEJ „BOB-
BIN”. PROJEKTOWANE DO PRACY JAKO NISKOPRĄDOWE POD-
TRZYMANIE ZASILANIA. BARDZO SZEROKI TEMPERATUROWY
ZAKRES PRACY (-60°C DO +85°C), BARDZO DŁUGA ŻYWOT-
NOŚĆ (NAWET 20 LAT).

SERIE LSH / LSX / LO (WYSOKOPRĄDOWE):

3,6V BATERIE LITOWE O KONSTRUKCJI CYLINDRYCZNEJ SPIRAL-
NEJ. SPECJALNIE PROJEKTOWANE JAKO WYSOKOPRĄDOWE ŹRÓ-
DŁO ZASILANIA. BARDZO DUŻE PRĄDY PRACY, SZEROKI TEMPERA-
TUROWY ZAKRES PRACY (-60°C DO +85°C), BARDZO DŁUGA
ŻYWOTNOŚĆ (NAWET 20 LAT).

LITHIUM BATTERY TECHNOLOGY COMBINES LITHIUM ANODE
WITH MANGANESE DIOXIDE (MnO_2) OR LOW-FREEZING POINT
LIQUID CATHODE MATERIALS. THIS RESULTS IN HIGH ENERGY,
LOW WEIGHT, VERY SMALL SELF-DISCHARGE RATE AND ABILITY TO
WORK IN EXTREME CONDITIONS. SAFT IS ONE OF THE MAIN
SUPPLIERS FOR NATO FORCES.

STANDARD SERIES LS / LST:

LITHIUM 3,6V BATTERIES WITH CYLINDRICAL CONSTRUCTION OF
“BOBBIN” TYPE. DESIGNED TO WORK IN LOW CURRENT APPLICA-
TIONS. VERY WIDE TEMPERATURE RANGE (-65°C TO +85°C),
VERY LONG LIFE TIME (UPTO 20 YRS).

HIGH DRAIN SERIES LSH / LSX / LO:

LITHIUM 3,6V BATTERIES WITH CYLINDRICAL SPIRAL CONSTRU-
TION. SPECIAL DESIGN TO WORK AS HIGH CURRENT SOURCE.
VERY HIGH CURRENT CAPABILITY, WIDE TEMPERATURE RANGE
(-65°C TO +85°C), VERY LONG LIFE TIME (UPTO 20 YRS).



BATERIE 3,6V STANDARDOWE / STANDARD 3,6 V BATTERIES

Index	Numer Modelu Model Number	Rozmiar Size	Napięcie/Voltage (V) Pojemność/Capacity (Ah)	Nominalny i max. prąd pracy (mA) Nominal & maximum current (mA)	Wymiary (mm) Dimensions (mm)
B-LIT-02-001000	LS 14250	1/2 AA	3,6 / 1,0	1,5 / 40	ø14,65x24,8
B-LIT-02-002000	LS 14250 C	1/2 AA	3,6 / 1,2	1,0 / 15	ø14,65x24,8
B-LIT-02-003000	LST 14250	1/2 AA	3,6 / 1,0	1,5 / 40	ø14,55x25,1
B-LIT-02-004000	LS 14500	AA	3,6 / 2,25	2,0 / 100	ø14,65x50,3
B-LIT-02-005000	LS 14500 C	AA	3,6 / 2,70	1,0 / 25	ø14,65x50,3
B-LIT-02-006000	LST 14500	AA	3,6 / 2,25	2,0 / 100	ø14,55x49,8
B-LIT-02-007000	LST 17330	2/3 A	3,6 / 2,0	3,0 / 80	ø16,5x33,4
B-LIT-02-008000	LS 17500	A	3,6 / 3,4	4,0 / 130	ø17,0x50,9
B-LIT-02-009000	LS 26500	C	3,6 / 7,7	4,0 / 150	ø26,0x50,4
B-LIT-02-010000	LS 33600	D	3,6 / 17,0	5,0 / 250	ø33,4x61,6
B-LIT-02-011000	LS 33600 C	D	3,6 / 18,5	1,0 / 80	ø33,4x61,6

BATERIE WYSOKOPRĄDOWE 3,6V O KONSTRUKCJI SPIRALNEJ / HIGH CURRENT BATTERIES OF SPIRAL CONSTRUCTION

Index	Numer Modelu Model Number	Rozmiar Size	Napięcie/Voltage (V) Pojemność/Capacity (Ah)	Nominalny i max. prąd pracy (mA) Nominal & maximum current (mA)	Wymiary (mm) Dimensions (mm)
B-LIT-02-012000	LSH 14	C	3,6 / 5,5	15,0 / 1300	ø26,0x50,4
B-LIT-02-013000	LSH 20	D	3,6 / 13,0	15,0 / 1800	ø33,4x61,6

OGNIWA CYNKOWO - POWIETRZNE SAFT SAFT ZINC - AIR CELLS

SAFT (FRANCJA) JEST LIDEREM W PROJEKTOWANIU, ROZWOJU I PRODUKCJI ŹRÓDEŁ ZASILANIA. ZAAWANSOWANE TECHNOLOGICZNE ZAKŁADY, CENTRA NAUKOWO-BADAWCZE, WIELE LAT DOŚWIADCZEŃ ZAPEWNIĄ PRODUKCJĘ BATERII O WYSOKIEJ JAKOŚCI.

BATERIE CYNKOWO-POWIETRZNE SĄ JEDNYM ZE ŹRÓDEŁ PRĄDU O NAJWIĘKSZEJ GĘSTOŚCI ENERGII. JEST TO PROSTE I PEWNE ŹRÓDŁO ZASILANIA, WYKORZYSTUJĄCE TLEN ATMOSFERYCZNY JAKO JEDEN Z CZYNNYCH SKŁADNIKÓW REAKCJI CHEMICZNEJ.

BATERIE TE OFERUJĄ STABILNE NAPIĘCIE PRACY, DUŻĄ POJEMNOŚĆ I DŁUGĄ ŻYWOTNOŚĆ. STANOWIĄ TYPOWE ŹRÓDŁO NISKOPRĄDOWE, DO WIELU ZASTOSOWAŃ JAK:

- PARKOMETRY,
- OGRODZENIA ELEKTRYCZNE,
- BOJE SYGNAŁOWE,
- SYGNALIZACJA ŚWIETLNA (NP. KOLEJNICTWO)
- ZASILANIE TELEFONÓW AWARYJNYCH NA AUTOSTRADACH LUB W GÓRACH.

SĄ W STANIE IMPULSOWO PRACOWAĆ Z WIĘKSZYMI PRĄDAMI (PATRZ TABELA PONIŻEJ)

SAFT (FRANCE) IS A LEADER IN DESIGN, DEVELOPMENT AND MANUFACTURING OF PORTABLE POWER SOURCES. MODERN AND TECHNICALLY ADVANCED FACTORIES, RESEARCH CENTERS AND LONG EXPERIENCE ASSURE HIGH QUALITY PRODUCTION.

ZINC-AIR (OR AIR-DEPOLARIZED) BATTERIES ARE ELECTRO-CHEMICAL SOURCES OF ONE OF THE BIGGEST POSSIBLE ENERGY DENSITY. THEY UTILIZE ATMOSPHERIC OXYGEN AS ONE OF ACTIVE FACTORS.

THESE BATTERIES OFFER STABLE DISCHARGE VOLTAGE, BIG CAPACITY AND LONG LIFE. ZINC-AIR SYSTEM IS TYPICALLY DESIGNED AS A LOW CURRENT SOURCE, TO BE USED IN:

- PARKING METERS,
- ELECTRIC FENCES,
- SIGNAL BUOYS,
- SIGNAL LIGHTS (I.E. RAILWAY),
- EMERGENCY PHONES ON HIGHWAYS, OR IN MOUNTAINS.

ZINC-AIR BATTERIES ARE CAPABLE OF PULSE HIGHER DRAIN DISCHARGES (SEE TABLE BELOW).

SAFT



OGNIWA CYNKOWO - POWIETRZNE / ZINC - AIR CELLS

Index	Numer Modelu Model Number	Napięcie/Voltage (V) Pojemność/Capacity (Ah)	Nominalny i max. prąd pracy (mA) Nominal & maximum current (mA)	Wymiary (mm) Dimensions (mm)
B-ZNO-02-001000	AD 540	1,4 / 55	50 / 250	55x55x121
B-ZNO-02-002000	AD 535	1,4 / 90	100 / 800	65x65x171
B-ZNO-02-003000	AD 524	1,4 / 150	200 / 1500	86x86x195
B-ZNO-02-004000	AD 517	1,4 / 270	300 / 3000	106x106x195
B-ZNO-02-005000	AD 513	1,4 / 900	750 / 7000	170x170x205
B-ZNO-02-006000	AD 6540 PRO	8,4 / 55	50 / 250	168x113x114
B-ZNO-02-007000	AD 6535 PRO	8,4 / 90	100 / 800	192x128x162
B-ZNO-02-008000	PRO 130	8,4 / 130	100 / 800	192x128x162
B-ZNO-02-009000	PRO 60	8,4 / 60	50 / 250	168x113x114
B-ZNO-02-010000	TURBO 120	8,4 / 120	100 / 800	192x128x162

AKUMULATORY O KONSTRUKCJI GUZIKOWEJ BUTTON BATTERIES

EMMERICH (NIEMCY) JAKO JEDYNY ŚWIATOWY PRODUCENT AKUMULATORÓW O KONSTRUKCJI GUZIKOWEJ, POZA ZWYKŁYMI OGNIWAMI 1,2V OFERUJE RÓWNIEŻ OGNIWA POŁĄCZONE, W WYKONANIACH 2,4V I 3,6V; ORAZ UNIKALNE OGNIWA O ŚREDNICY 35 MM. WYSOKA JAKOŚĆ I POWTARZALNOŚĆ PARAMETRÓW TYCH OGNIW POWODUJĄ, ŻE SĄ ONE INTERESUJĄCĄ OPCJĄ PRZY PROJEKTOWANIU ZASILANIA URZĄDZEŃ O WYSOKIEJ NIEZAWODNOŚCI.

EMMERICH (GERMANY) IS THE ONLY ONE BUTTON CELL MANUFACTURER IN THE WORLD WHICH, APART FROM SINGLE CELLS, OFFERS ALSO MULTIPLE CELLS 2,4V AND 3,6V. ALSO, AS THE ONLY ONE MANUFACTURES BUTTON CELLS OF 35 MM DIAMETER. HIGH QUALITY AND STABILITY OF MANUFACTURING PROCESS RESULT IN STABLE CELL PARAMETERS, WHICH MAKES THESE CELLS AN INTERESTING OPTION FOR POWERING EQUIPMENT WITH HIGH RELIABILITY DESIGN.



Ni-Cd

Index	Model	Napięcie/Voltage (V) Pojemność/Capacity (Ah)	Wymiary (mm) Dimensions (mm)
O-NIC-20-001000	ZA 65	1,2 / 0,065	ø15,5x6,3
O-NIC-20-002000	ZA180	1,2 / 0,18	ø25,2x6,1
O-NIC-20-003000	ZA300	1,2 / 0,3	ø25,2x9,5
O-NIC-20-004000	VA 600	1,2 / 0,6	ø34,7x10,0
O-NIC-20-005000	ZZA 65	2,4 / 0,065	ø15,5x12,0
O-NIC-20-006000	ZZA 300	2,4 / 0,30	ø25,2x14,7
O-NIC-20-007000	ZZA 65	3,6 / 0,065	ø15,5x17,4

Ni-Mh

Index	Model	Napięcie/Voltage (V) Pojemność/Capacity (Ah)	Wymiary (mm) Dimensions (mm)
O-NIM-20-001000	NH 100	1,2 / 0,1	ø15,5x6,3
O-NIM-20-002000	NH 380	1,2 / 0,38	ø25,2x7,8
O-NIM-20-003000	NH 500	1,2 / 0,5	ø34,7x6,0
O-NIM-20-004000	N2H 280	2,4 / 0,28	ø25,2x10,2
O-NIM-20-005000	N2H 380	2,4 / 0,38	ø25,2x14,7
O-NIM-20-006000	N2H 500	2,4 / 0,5	ø34,7x10,8
O-NIM-20-007000	N3H 100	3,6 / 0,1	ø15,5x17,0
O-NIM-20-008000	N3H 500	3,6 / 0,5	ø34,7x15,5

OGNIWA NI-CD / NI-CD CELLS

BYD Co. Ltd. (CHINA) WYRASTA OBECNIE NA NAJWIĘKSZEGO ŚWIATOWEGO PRODUCENTA OGNIW MINIATUROWYCH (POD WZGLĘDEM ILOŚCI). OFERTA PRODUKTOWA JEST ROZBUDOWANA, ZAWIERA NOWOCZESNE I NIEZAWODNE AKUMULATORY NI-CD I NI-MH O DOBRZYCH PARAMETRACH ORAZ AKUMULATORY LITOWO-JONOWE.

OGNIWA NIKLOWO-KADMOWE (Ni-CD):

OFERTA ZAWIERA OGNIWA ZARÓWNO STANDARDOWE, PROJEKTOWANE DLA APLIKACJI CYKLICZNYCH, OGNIWA WYSOKOPRĄDOWE (STOSOWANE NP. W ELEKTRONARZĘDZIACH) ORAZ OGNIWA WYSOKOTEMPERATUROWE (STOSOWANE W OŚWIETLENIU AWARYJNYM). TRUDNO NIE ZWRÓCIĆ UWAGI NA FAKT, ŻE OFERTA PRODUCENTA CHIŃSKIEGO KOPIUJE OFERTĘ FIRMY PANASONIC. NALEŻY DODAĆ DO TEGO, ŻE BYD STAŁ SIĘ NA TYLE WYSPECJALIZOWANYM I PROFESJONALNYM PRODUCENTEM, ŻE W SZEROKIM ZAKRESIE ZASTOSOWAŃ OFERTA STAŁA SIĘ ZNACZNIE ATRAKCYJNIEJSZA CENOWO PRZY ZACHOWANIU DOBRZYCH PARAMETRÓW JAKOŚCIOWYCH. WSPÓŁCZYNNIK CENA/JAKOŚĆ JEST BARDZO KORZYSTNY.

BYD Co. Ltd. (CHINA) IS EMERGING NOW TO BE THE WORLD BIGGEST MANUFACTURER OF SMALL PORTABLE CELLS (QUANTITY-WISE). PRODUCT OFFER IS VERY WIDE, WITH MODERN AND RELIABLE RECHARGEABLE NI-CD / NI-MH CELLS AND LI-ION CELLS.

NICKEL-CADMIUM CELLS (Ni-CD):

PRODUCT OFFER CONTAINS EITHER STANDARD CELLS, DESIGNED FOR CYCLIC APPLICATIONS, OR HIGH DISCHARGE TYPES (I.E. FOR CORDLESS TOOLS), OR HIGH TEMPERATURE SPECIAL CELLS (EMERGENCY LIGHTING). IT'S EASY TO NOTICE THAT CHINESE MANUFACTURER'S PRODUCT OFFER IS COPYING PANASONIC PRODUCT RANGE. IT IS WORTH TO ADD THAT BYD HAS BECOME SO PROFESSIONAL AND SPECIALIZED MANUFACTURER, THAT IN VARIETY OF APPLICATIONS IT'S OFFER IS MUCH MORE COMPETITIVE, HAVING ALMOST THE SAME PERFORMANCE RESULTS. THE COST/PERFORMANCE RATIO IS VERY GOOD.



BYD Ni-CD

Index	Model	Rozmiar Size	Napięcie/Voltage (V) Pojemność/Capacity (Ah)	Wymiary (mm) Dimensions (mm)
O-NIC-05-001000	BD-N200	N	1,2 / 0,2	ø12,0x29,0
O-NIC-05-002000	BD-2/3AAA200	2/3AAA	1,2 / 0,2	ø10,5x29,0
O-NIC-05-003000	BD-AAA300B	4/3AAA	1,2 / 0,3	ø10,5x43,5
O-NIC-05-004000	BD-1/3AA150	1/3AA	1,2 / 0,15	ø14,5x17,0
O-NIC-05-005000	BD-1/2AA250	1/2AA	1,2 / 0,25	ø14,5x24,0
O-NIC-05-006000	BD-2/3AA300	2/3AA	1,2 / 0,3	ø14,5x29,0
O-NIC-05-007000	BD-2/3AA400	2/3AA	1,2 / 0,4	ø14,5x29,0
O-NIC-05-008000	BD-4/5AA700	4/5AA	1,2 / 0,7	ø14,5x43,0
O-NIC-05-009000	BD-AA700H	AA	1,2 / 0,7	ø14,5x49,0
O-NIC-05-010000	BD-AA1000A	AA	1,2 / 1,0	ø14,5x50,5
O-NIC-05-011000	BD-AA1000B	AA	1,2 / 1,0	ø14,5x49,0
O-NIC-05-012000	BD-AA1100A	AA	1,2 / 1,1	ø14,5x50,5
O-NIC-05-013000	BD-AA1100B	AA	1,2 / 1,1	ø14,5x49,0
O-NIC-05-014000	BD-4/3AA1250	AA	1,2 / 1,25	ø14,5x65,5
O-NIC-05-015000	BD-2/3A700	A	1,2 / 0,7	ø17,0x28,0
O-NIC-05-016000	BD-4/5A1200	4/5A	1,2 / 1,2	ø17,0x43,0
O-NIC-05-017000	BD-A1500	A	1,2 / 1,5	ø17,0x50,0
O-NIC-05-018000	BD-4/3A2000	4/3A	1,2 / 2,0	ø17,0x67,0
O-NIC-05-019000	BD-2/3SC700P	2/3SC	1,2 / 0,7	ø23,0x26,5
O-NIC-05-020000	BD-4/5SC1400P	4/5SC	1,2 / 1,4	ø23,0x34,0
O-NIC-05-021000	BD-SC1500H	SC	1,2 / 1,5	ø23,0x43,0
O-NIC-05-022000	BD-SC1700P	SC	1,2 / 1,7	ø23,0x43,0
O-NIC-05-023000	BD-SC1800H	SC	1,2 / 1,8	ø23,0x43,0
O-NIC-05-024000	BD-SC1900P	SC	1,2 / 1,9	ø23,0x43,0
O-NIC-05-025000	BD-SC2100P	SC	1,2 / 2,1	ø23,0x43,0
O-NIC-05-026000	BD-SC2300P	SC	1,2 / 2,3	ø23,0x43,0
O-NIC-05-027000	BD-4/3SC2200P	4/3SC	1,2 / 2,2	ø23,0x50,0
O-NIC-05-028000	BD-C2000B	C	1,2 / 2,0	ø25,0x50,0
O-NIC-05-029000	BD-C2000H	C	1,2 / 2,0	ø25,8x50,0
O-NIC-05-030000	BD-C2500A	C	1,2 / 2,5	ø26,0x50,5
O-NIC-05-031000	BD-C2500B	C	1,2 / 2,5	ø25,8x50,5
O-NIC-05-032000	BD-C2500H	C	1,2 / 2,5	ø25,8x50,0
O-NIC-05-033000	BD-1/2D2200	1/2D	1,2 / 2,2	ø33,0x36,5
O-NIC-05-034000	BD-1/2D2200H	1/2D	1,2 / 2,2	ø33,0x36,5
O-NIC-05-035000	BD-D4000B	D	1,2 / 4,0	ø33,0x60,5
O-NIC-05-036000	BD-D4000H	D	1,2 / 4,0	ø33,0x60,5
O-NIC-05-037000	BD-D4500A	D	1,2 / 4,5	ø33,0x61,5
O-NIC-05-038000	BD-D4500B	D	1,2 / 4,5	ø33,0x60,5
O-NIC-05-039000	BD-D4500H	D	1,2 / 4,5	ø33,0x60,5
O-NIC-05-040000	BD-D5000A	D	1,2 / 5,0	ø33,0x61,5
O-NIC-05-041000	BD-D5000B	D	1,2 / 5,0	ø33,0x60,5
O-NIC-05-042000	BD-3/2D7000	3/2D	1,2 / 7,0	ø33,0x90,5
O-NIC-05-043000	BD-3/2D7000H	3/2D	1,2 / 7,0	ø33,0x90,5

OGNIWA NI-MH / NI-MH CELLS

OGNIWA NIKLOWO-METALOWO-WODORKOWE (Ni-MH):

POJEMNOŚĆ ELEKTRYCZNA TECHNOLOGII NI-MH JEST CO NAJMNIEJ DWUKROTNIE WIĘKSZA OD NI-CD, WOBEC CZEGO OGNIWA NI-MH STANOWIĄ NAJSZYBCIEJ ROZWIJAJĄCĄ SIĘ CZĘŚĆ OFERTY. POJEMNOŚĆ ROŚNIE, ALE RÓWNIEŻ POZOSTAŁE PARAMETRY SĄ CORAZ LEPSZE (MOŻLIWOŚCI PRACY WYSOKOPRĄDOWEJ, PRACA W WARUNKACH PODWYŻSZONEJ TEMPERATURY W DŁUGIM CZASIE, ŻYWOTNOŚĆ). TAK WIĘC OCZEKUJE SIĘ, ŻE WŁAŚNIE TE OGNIWA BĘDĄ FILAREM PRZYSZYŁYCH GENERACJI AKUMULATORÓW.

NICKEL-METAL-HYDRIDE CELLS (Ni-MH):

THE NI-MH CAPACITY IS MINIMUM TWICE AS BIG AS NI-CD, SO NI-MH IS THE FASTEST GROWING PART OF THE PRODUCT OFFER. NOT ONLY CAPACITY GROWS, BUT ALSO OTHER TECHNICAL PARAMETERS ARE GETTING BETTER (HIGH DISCHARGE CAPABILITIES, HIGH TEMPERATURE ACCEPTANCE FOR LONG TIME, LIFE TIME). THUS, THIS TECHNOLOGY IS A MAINSTAY IN THE NEXT GENERATION OF RECHARGEABLE BATTERIES.



Ni-MH

Index	Model	Rozmiar Size	Napięcie/Voltage (V) Pojemność/Capacity (Ah)	Wymiary (mm) Dimensions (mm)
O-NIM-05-001000	BH-4/3AAAA550	4/3AAAA	1,2 / 0,55	ø8,6x55,3
O-NIM-05-002000	BH-5/3AAAA650	5/3AAAA	1,2 / 0,65	ø8,6x67,0
O-NIM-05-003000	BH-2/3AAA280	2/3AAA	1,2 / 0,28	ø10,5x29,0
O-NIM-05-004000	BH-AAA650B	AAA	1,2 / 0,65	ø10,5x44,0
O-NIM-05-005000	BH-AAA700B	AAA	1,2 / 0,7	ø10,5x45,0
O-NIM-05-006000	BH-AAA750A	AAA	1,2 / 0,75	ø10,5x45,0
O-NIM-05-007000	BH-4/3AAA750	4/3AAA	1,2 / 0,75	ø10,5x50,5
O-NIM-05-008000	BH-4/3AAA800	4/3AAA	1,2 / 0,8	ø10,5x50,5
O-NIM-05-009000	BH-5/3AAA900	5/3AAA	1,2 / 0,9	ø10,5x66,5
O-NIM-05-010000	BH-2/3AA600	2/3AA	1,2 / 0,6	ø14,5x29,0
O-NIM-05-011000	BH-4/5AA1200	4/5AA	1,2 / 1,2	ø14,5x43,0
O-NIM-05-012000	BH-AA1300B	AA	1,2 / 1,3	ø14,5x49,0
O-NIM-05-013000	BH-AA1500B	AA	1,2 / 1,5	ø14,5x50,0
O-NIM-05-014000	BH-AA1600B	AA	1,2 / 1,6	ø14,5x50,0
O-NIM-05-015000	BH-AA2000A	AA	1,2 / 2,0	ø14,5x50,5
O-NIM-05-016000	BH-AA2000B	AA	1,2 / 2,0	ø14,5x50,5
O-NIM-05-017000	BH-AA2100A	AA	1,2 / 2,1	ø14,5x50,5
O-NIM-05-018000	BH-2/3A900	2/3A	1,2 / 0,9	ø17,0x28,0
O-NIM-05-019000	BH-4/5A1600	4/5A	1,2 / 1,6	ø17,0x43,0
O-NIM-05-020000	BH-A2100	A	1,2 / 2,1	ø17,0x50,0
O-NIM-05-021000	BH-4/3A3800	4/3A	1,2 / 3,8	ø17,0x67,0
O-NIM-05-022000	BH-1867	1867	1,2 / 3,8	ø18,5x67,0
O-NIM-05-023000	BH-1872	1872	1,2 / 4,2	ø19,0x72,5
O-NIM-05-024000	BH-4/5SC1800P	4/5SC	1,2 / 1,8	ø23,0x34,0
O-NIM-05-025000	BH-SC2200P	SC	1,2 / 2,2	ø23,0x43,0
O-NIM-05-026000	BH-SC2500P	SC	1,2 / 2,5	ø23,0x43,0
O-NIM-05-027000	BH-SC3000P	SC	1,2 / 3,0	ø23,0x43,0
O-NIM-05-028000	BH-C3000B	C	1,2 / 3,0	ø26,0x50,0
O-NIM-05-029000	BH-5/3C5500	C	1,2 / 5,5	ø26,0x70,5
O-NIM-05-030000	BH-D7000B	D	1,2 / 7,0	ø33,0x60,5

PAKIETY AKUMULATOROWE I BATERYJNE BATTERY PACK

GŁÓWNA GRUPĘ TOWARÓW DOSTARCZANYCH NASZYM KLIENTOM STANOWIĄ PAKIETY AKUMULATOROWE I BATERYJNE. JAK WIDAC NA ILUSTRACJACH PONIŻEJ - Z WIELU TYPÓW RÓŻNYCH OGNIW PRODUKOWAĆ MOŻNA RÓŻNORODNE KONFIGURACJE PAKIETÓW.

PAKIETY AKUMULATOROWE I BATERYJNE TWORZY SIĘ W CELU OTRZYMANIA ŹRÓDŁA ZASILANIA BĄDŹ O WIĘKSZYM NAPIĘCIU, BĄDŹ O WIĘKSZEJ POJEMNOŚCI, ALBO ABY UZYSKAĆ I JEDNO, I DRUGIE (KOMBINOWANE POŁĄCZENIE SZEREGOWO-RÓWNOLEGŁE).

KONFIGURACJA PAKIETÓW:

ZE WZGLĘDU NA PEWNE STANDARDOWE NAZEWNICHTWO STOSOWANE PRZEZ NAS PRZY PRODUKCJI CHCIELIBYŚMY POKAZAĆ NASZYM KLIENTOM KILKA PRZYKŁADÓW PAKIETÓW I ICH NAZEWNICHTWA. LICZYMY NA TO, ŻE POMOŻE TO W PRAWIDŁOWY SPOSÓB WYKONYWAĆ PAŃSTWA ZAMÓWIENIA. PROSIMY O ZWRÓCENIE UWAGI NA PONIŻSZE PRZYKŁADY:

BATTERY PACKS ASSEMBLING IS THE MAIN PART OF OUR ACTIVITIES. WE MANUFACTURE BATTERY PACKS BOTH WITH RECHARGEABLE & PRIMARY CELLS.

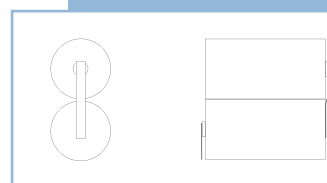
AS SHOWN ON ATTACHED DRAWINGS, THE PACKS CAN BE MOUNTED FROM VARIETY OF DIFFERENT CELLS, AND IN VARIETY OF SHAPES. BATTERY PACKS ARE GENERALLY MANUFACTURED DUE TO GET HIGHER VOLTAGE POWER SOURCE (SERIES CELL CONNECTION), HIGHER CAPACITY POWER SOURCE (PARALLEL CELL CONNECTION), OR TO ACHIEVE BOTH ADVANTAGES: HIGHER CAPACITY WITH HIGHER VOLTAGE (COMBINED SERIES AND PARALLEL CONNECTION).

BELOW WE PRESENT A FEW PICTURES OF SOME BATTERY PACK SHAPES. WE HOPE THAT THESE EXAMPLES WILL HELP TO DESIGN YOUR BATTERY PACKS PROPERLY. TO DESCRIBE WE USE STANDARDIZED LETTERS "F" (LATERAL CONSTRUCTION) AND "L" (LONGITUDINAL), THE SAME AS IN PANASONIC HANDBOOKS.



UKŁAD POPRZECZNY F, POJEDYNCZY
LICZBA OGNIW: 2
OPIS PAKIETU: F 2*1
NAPIĘCIE: 2,4V

LATERAL SHAPE F, SINGLE
CELL NUMBER: 2
PACK DESCRIPTION: F 2*1
SERIES CONNECTION, VOLTAGE 2,4V



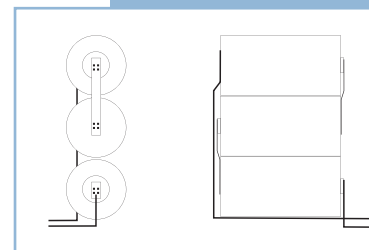
UKŁAD PODŁUŻNY L, POJEDYNCZY
LICZBA OGNIW: 3
OPIS PAKIETU: L 3*1
NAPIĘCIE: 3,6V

LONGITUDINAL SHAPE L, SINGLE
CELL NUMBER: 3
PACK DESCRIPTION: L 3*1
SERIES CONNECTION, VOLTAGE 3,6V



UKŁAD POPRZECZNY F, POJEDYNCZY
LICZBA OGNIW: 3
OPIS PAKIETU: F 3*1
NAPIĘCIE: 3,6V

LATERAL SHAPE F, SINGLE
CELL NUMBER: 3
PACK DESCRIPTION: F 3*1
SERIES CONNECTION, VOLTAGE 3,6V



UKŁAD PODŁUŻNY L, POJEDYNCZY
LICZBA OGNIW: 4
OPIS PAKIETU: L 4*1
NAPIĘCIE: 4,8V

LONGITUDINAL SHAPE L, SINGLE
CELL NUMBER: 4
PACK DESCRIPTION: L 4*1
SERIES CONNECTION, VOLTAGE 4,8V

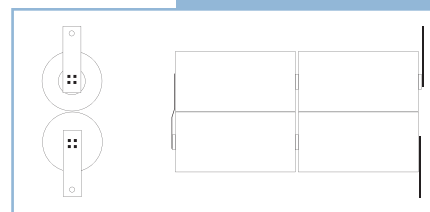


PAKIETY AKUMULATOROWE I BATERYJNE BATTERY PACK



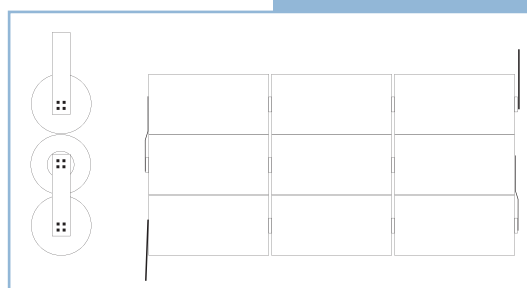
UKŁAD PODŁUŻNY L, PODWÓJNY
LICZBA OGNIW: 4
2 OGNIWA PODŁUŻNIE W RZĘDZIE; 2
RZĘDY
OPIS PAKIETU: L 2*2
NAPIĘCIE: 4,8V

LONGITUDINAL SHAPE L, DOUBLE
CELL NUMBER: 4
PACK DESCRIPTION: L 2*2
SERIES CONNECTION, VOLTAGE 4,8V



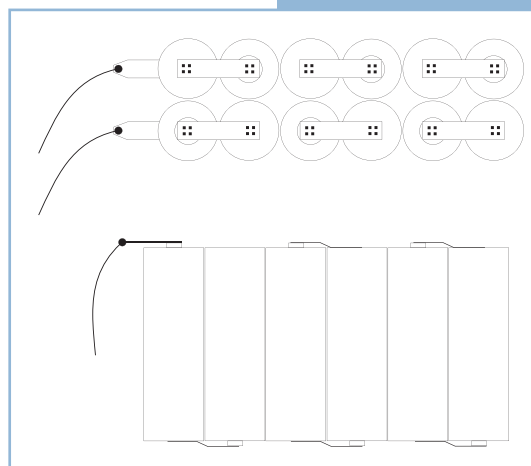
UKŁAD PODŁUŻNY L, POTRÓJNY
LICZBA OGNIW: 9
3 OGNIWA PODŁUŻNIE W RZĘDZIE; 3
RZĘDY
OPIS PAKIETU: L 3*3
NAPIĘCIE: 10,8V

LONGITUDINAL SHAPE L, TRIPLE
CELL NUMBER: 9
PACK DESCRIPTION: L 3*3
SERIES CONNECTION, VOLTAGE 10,8V



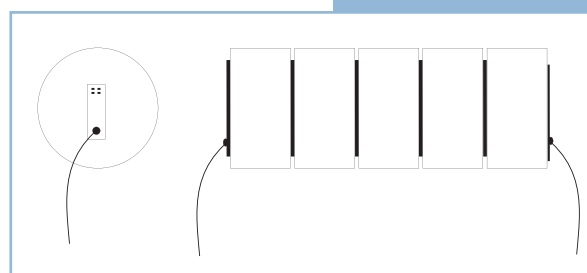
UKŁAD POPRZECZNY F, PODWÓJNY,
LICZBA OGNIW: 12
6 OGNIW W RZĘDZIE (STOJĄ OBOK
SIEBIE); 2 RZĘDY
OPIS PAKIETU: F 6*2
NAPIĘCIE: 14,4V

LATERAL SHAPE F, DOUBLE
CELL NUMBER: 12
PACK DESCRIPTION: F 6*2
SERIES CONNECTION, VOLTAGE 14,4V



OGNIWA GUZIKOWE:
UKŁAD PODŁUŻNY L, POJEDYNCZY,
LICZBA OGNIW: 5
OPIS PAKIETU: L 5*1
NAPIĘCIE: 6,0V

LONGITUDINAL SHAPE L, SINGLE
CELL NUMBER: 5
PACK DESCRIPTION: L 5*1
SERIES CONNECTION, VOLTAGE 6,0V



BATERIE I OSPRZĘT DO RADIOTELEFONÓW TWO-WAY RADIO BATTERIES & ACCESSORIES

FIRMA WAMTECHNIK SP. Z O.O. JEST JEDNYM Z LIDERÓW RYNKU POLSKIEGO W ZAKRESIE PRODUKCJI I DOSTAW BATERII DO RADIOTELEFONÓW, ZARÓWNO DLA PRODUCENTÓW KRAJOWYCH, JAK TEŻ DLA UŻYTKOWNIKÓW SPRZĘTU RADIOKOMUNIKACYJNEGO.

W PRODUKCJI STOSUJEMY OGNIWA I ELEMENTY RENOMOWANYCH PRODUCENTÓW ŚWIATOWYCH: NP. PANASONIC, SAFT, SANYO. DODATKOWO, PROCES PRODUKCJI ZAWIERA W SOBIE SPECJALISTYCZNE PROCEDURY FORMOWANIA OGNIW, CO ZAPEWNIĄ ICH BEZAWARYJNĄ PRACĘ.

PRODUKCJA PAKIETÓW AKUMULATOROWYCH PODLEGA ŚCISLEJ KONTROLI JAKOŚCI, ZGODNIE ZE STANDARDAMI FIRMY PANASONIC, KTÓRA W UZNANIU NASZEJ WYSOKIEJ JAKOŚCI PRZYZNAŁA NASZEJ FIRMI LICENCJĘ NA ZGRZEWANIE OGNIW.

DZIĘKI POWYŻSZEMU NASZE PRODUKTY SPEŁNIAJĄ NAJWYŻSZE WYMAGANIA JAKOŚCIOWE. DOWODEM NA TO JEST FAKT, ŻE NASZE BATERIE SĄ W PEŁNI AKCEPTOWANE PRZEZ WOJSKO POLSKIE, STRAŻ GRANICZNĄ, SŁUŻBY SPECJALNE, POLICJĘ ORAZ INNYCH DUŻYCH ODBIORCÓW, JAK NA PRZYKŁAD PKP.

DLA POTRZEB ZASTOSOWAŃ WOJSKOWYCH PRODUKUJEMY BATERIE O NAJWYŻSZYCH MOŻLIWYCH DO OSIĄGNIĘCIA PARAMETRACH. DOTYCZY TO ZARÓWNO POJEMNOŚCI BATERII (CZAS PRACY), JEJ TRWAŁOŚCI, JAK TEŻ NP. PRACY W BARDZO NISKICH TEMPERATURACH (RZĘDU -30°C).

DOSTARCZAMY RÓWNIEŻ ZASILACZE LITOWE DLA RADIOSTACJI O SPECJALNYM PRZEZNACZENIU (PRACA W WARUNKACH POLOWYCH). PRODUKCJA OPARTA JEST O BATERIE LITOWE FIRMY SAFT, KTÓRA JEST JEDNYM Z GŁÓWNYCH DOSTAWCÓW DLA SIŁ ZBROJNYCH NATO.

BATERIE DO RADIOTELEFONÓW PRODUKUJEMY W DWÓCH GŁÓWNYCH GRUPACH:

- KOMPLETNE BATERIE W OBUDOWACH Z TWORZYWA SZTUCZNEGO ABS O WYSOKIEJ ODPORNOŚCI NA UDARY,
- BATERIE W POSTACI WKŁADÓW AKUMULATOROWYCH, KTÓRE MONTUJE SIĘ DO ISTNIEJĄCYCH URZĄDZEŃ LUB OBUDÓW.

FIRMA WAMTECHNIK SP. Z O.O. SŁUŻY DORADZTWEM W ZAKRESIE EKSPLOATACJI BATERII. DYSPONUJEMY DOŚWIADCZENIEM POZWALAJĄCYM NA OPRACOWANIE PROCEDUR ZAPEWNIĄCYCH MAKSYMALNE WYKORZYSTANIE AKUMULATORÓW.

JESTEŚMY RÓWNIEŻ DYSTRYBUTOREM NAJNOWOCZEŚNIEJSZYCH URZĄDZEŃ DO REGENERACJI I TESTOWANIA OGNIW FIRMY CADEX (KANADA). REGULARNE KONDYCJONOWANIE BATERII W URZĄDZENIACH CADEX C7000/C7200/C7400 MOŻE DWUKROTNIE PRZEDŁUŻYĆ CZAS ICH EKSPLOATACJI.

WAMTECHNIK SP. Z O.O. IS ONE OF THE LEADERS ON THE POLISH MARKET IN RANGE OF MANUFACTURING AND SUPPLYING THE TWO-WAY RADIO BATTERY PACKS, BOTH FOR POLISH RADIO MANUFACTURERS AND ALSO FOR USERS.

FOR THE PRODUCTION WE USE HIGH QUALITY CELLS AND ELEMENTS FROM WELL KNOWN MANUFACTURERS LIKE PANASONIC, SAFT, SANYO. ADDITIONALLY, WHOLE PROCESS OF PRODUCTION CONTAINS SPECIAL CELL FORMATTING PROCEDURES, WHICH ASSURES HIGH QUALITY OF READY BATTERY PACK.

THE PRODUCTION OF THE BATTERY PACKS COMES UNDER STRICT QUALITY VERIFICATION, ACCORDING TO THE STANDARDS OF PANASONIC, WHICH ACKNOWLEDGED OUR HIGH QUALITY AND GRANTED US WITH LICENSE FOR BATTERY PACK ASSEMBLING. THANKS TO THIS FACT OUR PRODUCTS FULFILL THE HIGHEST QUALITY REQUIREMENTS. AS A PROOF WE CAN GIVE THE FACT THAT OUR BATTERIES ARE WELL ACCEPTED BY THE POLISH ARMY, BORDER GUARD, POLICE AND OTHER IMPORTANT CUSTOMERS, FOR EXAMPLE PKP (POLISH RAILWAYS).

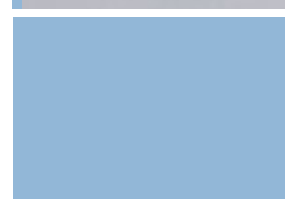
FOR THE NEEDS OF POLISH ARMY WE PRODUCE BATTERIES WHICH FULFILL THE HIGHEST POSSIBLE PARAMETERS. IT INVOLVES BATTERY CAPACITY (WORKING TIME), BATTERY LIFETIME AND ALSO I.E. BATTERY PERFORMANCE IN VERY LOW TEMPERATURES (ABOUT -30°C). MOREOVER, FOR MILITARY RADIO-STATIONS WE PRODUCE PRIMARY LITHIUM BATTERY BASED POWER SOURCES FOR SPECIAL USE (FOR BATTLE FIELD CONDITIONS). PRODUCTION IS BASED ON SAFT LITHIUM BATTERIES, ONE OF THE MAIN SUPPLIERS FOR NATO FORCES.

WE PRODUCE BATTERIES TO TWO-WAY RADIOS IN TWO DIFFERENT GENRES:

- COMPLETE BATTERIES IN IMPACT RESISTANT ABS PLASTIC CASINGS
- BATTERY INSERTS IN APPROPRIATE SHAPE, WHICH ARE TO BE INSTALLED IN BATTERY COMPARTMENTS OF THE EQUIPMENT.

WAMTECHNIK SP. Z.O.O. ADVISES CUSTOMERS IN BATTERY EXPLOITATION. WE HAVE THE EXPERIENCE WHICH ALLOWS US TO DESIGN AND PERFORM PROCEDURES, WHICH ASSURE MAXIMUM LIFETIME OF BATTERIES.

ADDITIONALLY, WE ARE THE AUTHORIZED DISTRIBUTOR OF CADEX (CANADA), MANUFACTURER OF BEST AVAILABLE MACHINES USED FOR CELL REGENERATION AND TESTING. REGULAR CONDITIONING IN CADEX C7000/C7200/C7400 DEVICES CAN DOUBLE BATTERIES' LIFE.



BATERIE I OSPRZĘT DO RADIOTELEFONÓW
TWO-WAY RADIO BATTERIES & ACCESSORIES

MOTOROLA

Index	Model radiotelefonu Two-way radio make & model	Oznaczenie oryginalne akcesorium Accessory Original Part No. (picture symbol)	Opis akcesorium Part description	Podstawowe parametry baterii (system/nap./pojemn.) Battery basic parameters (system/volt./cap.)
R-NIC-89-001000	Motorola GP300/600	HNN9628A	WRT01 Ni-Cd battery pack	Ni-Cd / 7,5V / 1,2Ah
R-LAD-88-001000	Motorola GP300/600	(KDC-350)	WRT01-1 Ładowarka 1-pozycyjna / Single charger for GP-300/600	
R-NIM-89-001000	Motorola GP300/600	HNN9628A	WRT01-2 Ni-MH battery pack	Ni-MH / 7,5V / 1,5Ah
R-SLU-88-001000	Motorola GP300/600	(HM-188M)	WRT01-3 Sluchawka / Earpiece for GP-300/600	
R-SLU-88-001001	Motorola GP300/600	(HM-188M)	WRT01-4 Zestaw słuch. / Earset for GP-300/600	
R-BEL-88-002000	Motorola GP900/1200	(KDNB-1243 Batt.Eliminator*)	WRT02-10 Eliminator baterii / Battery eliminator for GP900/1200	(*) Na napięcie 12V / Connection for 12V
R-NIC-89-002000	Motorola GP900/1200	NTN7143	WRT02-1 Ni-Cd battery pack for GP900/1200	Ni-Cd / 7,5V / 1,2Ah
R-NIC-89-002001	Motorola GP900/1200	NTN7144	WRT02-2 Ni-Cd battery pack for GP900/1200	Ni-Cd / 7,5V / 1,5Ah
R-NIM-89-002000	Motorola GP900/1200	NTN7144	WRT02-11 Ni-MH battery pack for GP900/1200	Ni-MH / 7,5V / 1,6Ah
R-NIC-89-002002	Motorola GP900/1200	NTN7144	WRT02-2S Ni-Cd battery pack for GP900/1200	Ni-Cd / 7,5V / 1,7Ah
R-NIM-89-002001	Motorola GP900/1200	NTN7144	WRT02-3 Ni-MH battery pack for GP900/1200	Ni-MH / 7,5V / 2,1Ah
R-LAD-88-002000	Motorola GP900/1200	(KDC-2000)	WRT02-4 Szybka ładowarka/rozładowarka – Fast charger/discharger for GP900	
R-LAD-88-002001	Motorola GP900/1200	(KDC-2000-6)	WRT02-5 Ładowarka-rozładowarka 6-cio poz. / 6-way charger/discharger for GP900	
R-SLU-88-002000	Motorola GP900/1200	(HM-188MTS)	WRT02-6 Zestaw słuch. / Earset for GP-900/1200	
R-SLU-88-002001	Motorola GP900/1200	(HM-168MTS)	WRT02-7 Sluchawka / Earpiece for GP-900/1200	
R-SLU-88-002002	Motorola GP900/1200	(KADA-1200)	WRT02-8 Audio Adaptor for GP-900/1200	
R-NIC-89-003000	Motorola Radius SP10	HNN9044A	WRT03 Ni-Cd battery pack for Motorola SP10	Ni-Cd / 7,5V / 0,6Ah
R-NIC-89-006000	Motorola HandleCom/ S240	ENN4040A	WRT06 Ni-Cd battery pack for Motorola HandleCom/S240	Ni-Cd / 7,5V / 1,0Ah
R-NIC-89-008000	Motorola Radius P110	HNN8148A	WRT08 Ni-Cd battery pack for Motorola P110	Ni-Cd / 7,5V / 1,2Ah
R-NIC-89-009000	Motorola Radius P200/210	NTN5521A/B	WRT09 Ni-Cd battery pack for Motorola P200/210	Ni-Cd / 10,0V / 1,2Ah
R-LAD-88-009000	Motorola Radius P200/210	(KDC-200)	WRT09-1 Ładowarka 1-poz./ Single charger for Motorola P200/210	
R-NIC-89-012000	Motorola GP320/340	HNN9012	WRT12 Ni-Cd battery pack for Motorola GP320/340	Ni-Cd / 7,5V / 1,2Ah
R-NIM-89-012000	Motorola GP320/340	HNN9009	WRT12-11 Ni-MH battery pack for Motorola GP320/340	Ni-MH / 7,5V / 1,6Ah
R-NIM-89-012001	Motorola GP320/340	HNN9009	WRT12-2 Ni-MH battery pack for Motorola GP320/340	Ni-MH / 7,5V / 2,0Ah



HNN-9628



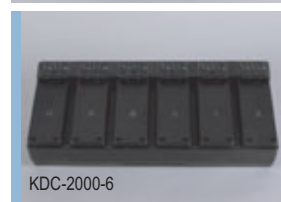
NTN-7143



NTN-7144



KDC-2000



KDC-2000-6



HM-188 MTS



NTN-5521A/B



HNN-9012

BATERIE I OSPRZĘT DO RADIOTELEFONÓW

TWO-WAY RADIO BATTERIES & ACCESSORIES

MOTOROLA

Index	Model radiotelefonu Two-way radio make & model	Oznaczenie oryginalne akcesorium Accessory Original Part No. (picture symbol)	Opis akcesorium Part description	Podstawowe parametry baterii (system/nap./pojemn.) Battery basic parameters (system/volt./cap.)
R-SLU-88-012000	Motorola GP320/340	(KADA-9176A)	WRT12-10 Audio Adaptor for Motorola GP320/340	
R-LAD-88-012000	Motorola GP320/340	(KDC-328)	WRT12-4 Ładowarka 1-poz./ Single charger for GP320/340	
R-LAD-88-012001	Motorola GP320/340	(KDC-328-6)	WRT12-5 Ładowarka-rozładowarka 6-cio poz. / 6-way charger/discharger for GP320	
R-SLU-88-012001	Motorola GP320/340	(HM-168M)	WRT12-6 Sluchawka / Earpiece for GP-320/340	
R-SLU-88-012002	Motorola GP320/340	(HM-188M)	WRT12-7 Zestaw słuch. / Earset for GP-320/340	
R-LAD-88-012002	Motorola GP320/340	(KDC-4107)	WRT12-9 Ładowarka 1-poz./ Single charger for GP320/340	
R-NIM-88-014000	Motorola P040/080/308	PMNN4018	WRT14 Ni-MH battery pack for Motorola P040/080/308	Ni-MH / 7,5V / 1,2Ah
R-NIM-88-014001	Motorola P040/080/308	PMNN4018	WRT14-1 Ni-MH battery pack for Motorola P040/080/308	Ni-MH / 7,5V / 1,4Ah
R-LAD-88-014000	Motorola P040/080/308	(KDC-308)	WRT14-3 Ładowarka 1-poz. / Single charger for Motorola P040/080/308	
R-NIM-89-023000	Motorola MTP300 / XTS3000	NTN8293	WRT23 Ni-MH battery pack for Motorola MTP-300	Ni-MH / 7,5V / 2,1Ah
R-NIC-89-023000	Motorola MTP300 / XTS3000	NTN8294	WRT23-2 Ni-Cd battery pack for Motorola MTP-300	Ni-MH / 7,5V / 1,7Ah
R-NIM-89-023001	Motorola MTP300 / XTS3000	NTN8293	WRT23-3 Ni-MH battery pack for Motorola MTP-300	Ni-MH / 7,5V / 4,0Ah
R-NIC-88-024000	Motorola GP68/63	PMNN4002	WRT24-1 Ni-Cd battery pack for Motorola GP-68	Ni-Cd / 7,5V / 1,2Ah
R-NIC-88-024001	Motorola GP68/63	PMNN4002	WRT24-2 Ni-Cd battery pack for Motorola GP-68	Ni-Cd / 7,5V / 1,5Ah
R-NIM-88-024000	Motorola GP68/63	PMNN4002	WRT24-3 Ni-MH battery pack for Motorola GP-68	Ni-MH / 7,5V / 1,7Ah
R-NIM-88-024001	Motorola GP68/63	PMNN4002	WRT24-4 Ni-MH battery pack for Motorola GP-68	Ni-MH / 7,5V / 2,0Ah
R-LAD-88-024000 (*)	Motorola GP68/63	(KDC-68)	WRT24-5 Ładowarka 2-poz. / Twin charger for Motorola GP-68	
R-NIC-89-027000	Motorola VISAR	NTN7395	WRT27 Ni-Cd battery pack for Motorola VISAR	Ni-Cd / 7,5V / 1,5Ah

(*) TYLKO DO BATERII W OBUKŁADKACH TYPU KE. W PRZYPADKU ZAINTERESOWANIA PROSIMY O KONTAKT. / SUITABLE ONLY FOR BATTERIES IN KE CASING TYPE. PLEASE CONTACT US.



KADA-9716A



HM-168M



HM-188 M



KDC-4107



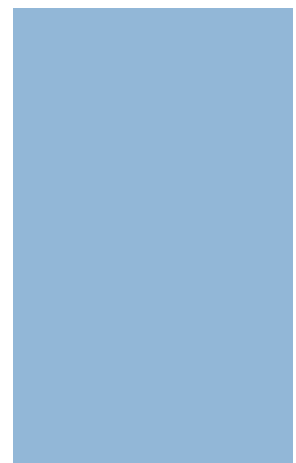
NTN-8293



PMNN-4002



NTN-7395



BATERIE I OSPRZĘT DO RADIOTELEFONÓW

TWO-WAY RADIO BATTERIES & ACCESSORIES

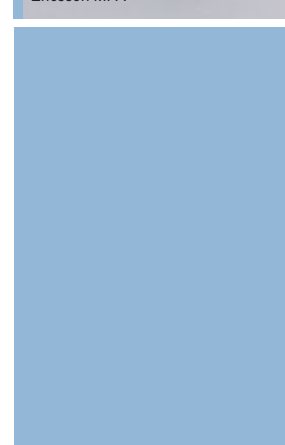
YAESU, MIDLAND, TAIT ORCA

Index	Model radiotelefonu Two-way radio make & model	Oznaczenie oryginalne akcesorium Accessory Original Part No. (picture symbol)	Opis akcesorium Part description	Podstawowe parametry baterii (system/nap./pojemn.) Battery basic parameters (system/volt./cap.)
YAESU				
R-NIC-89-015000	Yaesu VX500/510/FT-8	FNB-29	WRT15 Ni-Cd battery pack	Ni-Cd / 7,2V / 1,2Ah
R-NIC-89-015001	Yaesu VX500/510/FT-8	FNB-29	WRT15-1 Ni-Cd battery pack	Ni-Cd / 7,2V / 1,5Ah
R-NIM-89-015000	Yaesu VX500/510/FT-8	FNB-29	WRT15-2 Ni-MH battery pack	Ni-MH / 7,2V / 2,1Ah
R-NIC-89-016000	Yaesu VX10	FNB-V47	WRT16-1 Ni-Cd battery pack	Ni-Cd / 7,2V / 1,2Ah
R-NIM-89-016000	Yaesu VX10	FNB-V47	WRT16-2 Ni-MH battery pack	Ni-MH / 7,2V / 1,5Ah
R-NIM-89-022000	Yaesu VX800/VX400	FNB-V57	WRT22 Ni-MH battery pack	Ni-MH / 7,2V / 1,6Ah
R-NIM-89-022001	Yaesu VX800/VX400	FNB-V57	WRT22-1 Ni-MH battery pack	Ni-MH / 7,2V / 1,3Ah
R-NIC-89-022000	Yaesu VX800/VX400	FNB-V57	WRT22-2 Ni-Cd battery pack	Ni-Cd / 7,2V / 1,1Ah
R-NIC-89-004000	Yaesu FTH2006/2010/7010	FNB-14	WRT04 Ni-Cd battery pack	Ni-Cd / 7,2V / 1,0Ah
R-NIM-89-007000	Yaesu FTH2006/2010/7010	FNB-14	WRT07 Ni-MH battery pack	Ni-MH / 7,2V / 1,6Ah
R-NIC-89-005000	Yaesu FTH2008/7008	FNB-12	WRT05 Ni-Cd battery pack	Ni-Cd / 12,0V / 0,6Ah
MIDLAND				
R-NIC-89-011000	Midland 70-045/70-065	70-B36	WRT11 Ni-Cd battery pack	Ni-Cd / 7,2V / 1,5Ah,2Ah
TAIT ORCA				
R-NIC-89-018000	TAIT Orca	TOPB500	WRT18 Ni-Cd battery pack	Ni-Cd / 7,2V / 1,2Ah
R-NIM-89-018000	TAIT Orca	TOPB500	WRT18-1 Ni-MH battery pack	Ni-MH / 7,2V / 2,0Ah
R-NIM-89-018001	TAIT Orca	TOPB500	WRT18-4 Ni-MH battery pack	Ni-MH / 7,2V / 1,5Ah
R-LAD-88-018000	TAIT Orca	(KDC-600)	WRT18-2 Ładowarka 1-poz. / Single charger for TOPB500 WRT18-3 Klips / Belt clip for battery TOPB500	
R-CLI-88-018000	TAIT Orca	TOPB500	WRT18-5 Li-Ion battery pack	Li-Ion / 7,2V / 1,8Ah
R-LIO-88-018000	TAIT Orca	TOPB500L (KDC-600L)	WRT18-6 Ładowarka 1-poz. / Single charger for TOPB500L Li-Ion	
R-LAD-88-018001	TAIT Orca		WRT25-1 Ni-MH battery pack for Tait T-3000A	Ni-MH / 7,2V / 1,5Ah
R-NIM-88-025000	TAIT T-3000A		WRT25-2 Ni-MH battery pack for Tait T-3000A	Ni-MH / 7,2V / 1,8Ah
R-NIM-88-025001	TAIT T-3000A		WRT25-3 Ni-Cd battery pack for Tait T-3000A	Ni-Cd / 7,2V / 1,2Ah
R-NIC-88-025000	TAIT T-3000A			



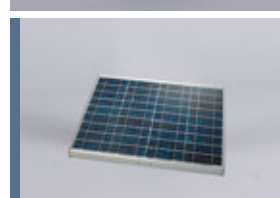
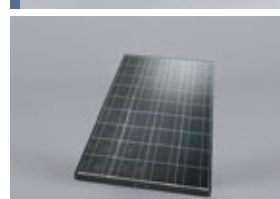
BATERIE I OSPRZĘT DO RADIOTELEFONÓW
 TWO-WAY RADIO BATTERIES & ACCESSORIES
 MAXON, ICOM, KENWOOD, ERICSSON

Index	Model radiotelefonu Two-way radio make & model	Oznaczenie oryginalne akcesorium Accessory Original Part No. (picture symbol)	Opis akcesorium Part description	Podstawowe parametry baterii (system/nap./pojemn.) Battery basic parameters (system/volt./cap.)
MAXON				
R-NIC-88-010000	Maxon SL70/SP2000	SA-1160/1170	WRT10-1 Ni-Cd battery pack	Ni-Cd / 10,8V / 1,0Ah
R-NIC-88-010001	Maxon SL70/SP2000	SA-1155	WRT10-2 Ni-Cd battery pack	Ni-Cd / 10,8V / 0,6Ah
R-NIC-88-010002	Maxon SP130/140&SL70R	MPA-1200	WRT10-3 Ni-Cd battery pack	Ni-Cd / 7,2V / 1,2Ah
R-SLU-88-010000	Maxon SL70 & SP130/140	(HM-168MA)	WRT10-4 Słuchawka / Earpiece for SL70 & SP130/140	
R-SLU-88-010001	Maxon SL70 & SP130/140	(HM-188MA)	WRT10-5 Zestaw słuch. / Earset for SL70 & SP130/140	
ICOM				
R-NIC-88-019000	ICOM IC-F3 / F4	BP-196	WRT19 Ni-Cd battery pack	Ni-Cd / 10,8V / 1,1Ah
R-NIM-88-019000	ICOM IC-F1/F2/F30GS/F40GS/V8	BP-209/210	WRT19-1 Ni-MH battery pack	Ni-MH / 7,2V / 1,5Ah
R-NIM-88-019001	ICOM IC-F1/F2/F30GS/F40GS/V8	BP-209H/210	WRT19-2 Ni-MH battery pack	Ni-MH / 7,2V / 1,6Ah
R-LAD-88-019000	ICOM IC-F1/F2/F30GS/F40GS/V8	(KDC-137)	WRT19-3 Ładowarka 1-poz. / Single charger for Icom BP-209	
KENWOOD				
R-NIC-89-017000	Kenwood TK260/270	KNB-15	WRT17 Ni-Cd battery pack	Ni-Cd / 7,2V / 1,2Ah
ERICSSON				
R-NIM-88-020000	ERICSSON MPA		WRT20 Ni-MH battery pack	Ni-MH / 7,5V / 1,8Ah
R-NIC-88-020000	ERICSSON MPA		WRT10-1 Ni-Cd battery pack	Ni-Cd / 7,5V / 1,4Ah
R-NIC-88-020001	ERICSSON MPRK		WRT20-2 Ni-Cd battery pack	Ni-Cd / 7,5V / 1,2Ah



DZIAŁ SYSTEMÓW ZASILANIA

POWER SUPPLY SYSTEMS DIVISION



WAMTECHNIK SP. Z O.O.

UL. AUGUSTÓWKA 1, 02-981 WARSZAWA

BIURO HANDLOWE, ADRES DO KORESPONDENCJI, PRODUKCJA / COMMERCIAL OFFICE, ADDRESS FOR CORRESPONDENCE, PRODUCTION

UL. CZAJEWICZA 19, 05-500 PIASECZNO

TEL.: +48 22 750 21 42; FAX +48 22 750 21 39; OFFICE@WAMTECHNIK.COM.PL; WWW.WAMTECHNIK.COM.PL

AKUMULATORY BEZOBSŁUGOWE PANASONIC MAINTENANCE FREE PANASONIC BATTERIES



TECHNOLOGIA AGM - KWASOWE AKUMULATORY BEZOBSŁUGOWE, Z ELEKTROLITEM UWIĘZIONYM W SEPARATORZE Z MATY SZKLANEJ.

TYP: SZCZELNE AKUMULATORY KWASOWO-OŁOWIOWE, Z ZAWORAMI BEZPIECZEŃSTWA, POJEMNOŚCI ELEKTRYCZNE W ZAKRESIE 1,3 - 100 AH (20GODZ.), NAPIĘCIA NOMINALNE 6V/12V.

ZASTOSOWANIA:

- TELEKOMUNIKACJA, ENERGETYKA, PRZEMYSŁ, MEDYCINA

DO AWARYJNEGO ZASILANIA W:

- CENTRALACH TELEFONICZNYCH,
- STACJACH BAZOWYCH I PRZEKAŹNIKOWYCH,
- SIŁOWNIACH PRĄDU STAŁEGO,
- ZASILACZACH TV KABLOWYCH,
- OŚWIETLENIU EWAKUACYJNYM,
- SYSTEMACH ALARMOWYCH,
- UPS-ACH O MOCACH 1-800kVA, ETC.

CHARAKTERYSTYKA:

- ZWARTA KONSTRUKCJA 6V/12V - MONOBLOK
- BEZOBSŁUGOWE (W ZAKRESIE UZUPEŁNIENIA ELEKTROLITU)
- DUŻE BEZPIECZEŃSTWO EKSPLOATACJI POPRZEC ZASTOSOWANIE WENTYLI NADCIŚNIENIOWYCH (ZAWORÓW)
- OSZCZĘDNA PRZESTRZEŃ INSTALACJI
- BARDZO DUŻA KONCENTRACJA ENERGII
- WENTYLACJA ZGODNIE Z WYMOGAMI DIN VDE 0510
- TEMPERATURA PRACY -15°C DO +50°C (ZALECANA 20°C)
- MOŻLIWOŚĆ PRACY W DOWOLNYM POŁOŻENIU (WYŁĄCZAJĄC ŁADOWANIE)

TECHNOLOGY:

MAINTENANCE FREE PANASONIC BATTERIES MADE IN AGM TECHNOLOGY WITH ELECTROLYTE ABSORBED IN GLASS MAT SEPARATOR.

TYPE: SEALED LEAD-ACID (SLA), VALVE REGULATED (ONE WAY VALVE) WITH CAPACITIES 1,3-100 AH (20HRS), NOMINAL VOLTAGE 6V/12V

APPLICATION:

- TELECOMMUNICATION, ENERGY SECTOR, INDUSTRY, MEDICAL EQUIPMENT

AS EMERGENCY POWER SOURCE:

- PHONE EXCHANGES,
- MOBILE PHONE SYSTEMS,
- DC POWER STATIONS,
- CABLE TV POWER SOURCES,
- EVACUATION LIGHTING SYSTEMS,
- ALARM SYSTEMS,
- UPS SYSTEMS 1-800kVA.

FEATURES:

- COMPACT CONSTRUCTION: 6V/12V MONOBLOK
- MAINTENANCE FREE
- LARGE SAFETY AS A RESULT OF VALVE USE
- SMALL SPACE OF INSTALLATION
- LARGE CONCENTRATION OF ENERGY
- VENTILATION ACCORDING TO DIN VDE 0510
- RANGE OF TEMPERATURE -15°C TO +50°C (20°C RECOMMENDED)
- ALLOWED TO WORK IN EVERY POSITION (EXCEPT CHARGING)

Index	Numer Modelu Model Number	Żywotność* Lifetime*	Napięcie/Voltage (V) Pojemność/Capacity (C20/mAh)	Wymiary d/szer/wys/wys.calk. (mm) Dimensions L/W/H/Hmax (mm)	Waga (kg) Weight (kg)	Rodzaj łączówki Connector
A-AGM-01-061R3	LC-R061R3P	6 - 9	6,0 / 1,3	97x24x50x55	0,30	Faston (187)
A-AGM-01-063R4	LC-R063R4P	6 - 9	6,0 / 3,4	134x34x60x66	0,62	Faston (187)
A-AGM-01-064R2	LC-R064R2	6 - 9	6,0 / 4,2	70x48x102x108	0,78	Faston (187)
A-AGM-01-067R2	LC-R067R2P	6 - 9	6,0 / 7,2	151x34x94x100	1,26	Faston (187 / 250)
A-AGM-01-0612	LC-R0612P	6 - 9	6,0 / 12,0	151x50x94x100	1,95	Faston (187 / 250)
A-AGM-01-121R3	LC-R121R3P	6 - 9	12,0 / 1,3	97x47,5x50x55	0,59	Faston (187)
A-AGM-01-SD122	LC-SD122	Cykliczne/Cyclic	12,0 / 2,0	143,5x23,9x65x65	0,59	Wcisk/Spec.clip
A-AGM-01-122R2	LC-R122R2P	6 - 9	12,0 / 2,2	177x34x60x66	0,8	Faston (187)
A-AGM-01-SA1223	LC-SA122R3	Cykliczne/Cyclic	12,0 / 2,3	182x23,9x61,7x61,7	0,635	Wcisk/Spec.clip
A-AGM-01-123R4	LC-R123R4P	6 - 9	12,0 / 3,4	134x67x60x66	1,2	Faston (187)
A-AGM-01-127	LC-R127P	6 - 9	12,0 / 7,0	151x64,5x94x100	2,2	Faston (187 / 250)
A-AGM-01-127R2	LC-R127R2P	6 - 9	12,0 / 7,2	151x64,5x94x100	2,47	Faston (187 / 250)
A-AGM-01-P127R2	LC-P127R2P	10 - 12	12,0 / 7,2	151x64,5x94x100	2,5	Faston (187 / 250)
A-AGM-01-UP1245	UP-RW1245	6 - 9	12,0 / 9,0	151x64,5x94x100	2,6	Faston (187 / 250)
A-AGM-01-1212	LC-RA1212P	6 - 9	12,0 / 12,0	151x98x94x100	3,8	Faston (187 / 250)
A-AGM-01-1217	LC-X1217P	10 - 12	12,0 / 17,0	181x76x167x167	6,5	M5
A-AGM-01-1220	LC-X1220P	10 - 12	12,0 / 20,0	181x76x167x167	6,6	M5
A-AGM-01-1224	LC-X1224AP	10 - 12	12,0 / 24,0	165x125x175x175	9,0	M5
A-AGM-01-1228	LC-X1228AP	10 - 12	12,0 / 28,0	165x125x175x175	11,0	M5
A-AGM-01-1233	LC-LA1233P	6 - 9	12,0 / 33,0	195,6x130x155x180	12,0	M6
A-AGM-01-1238	LC-X1238AP	10 - 12	12,0 / 38,0	197x165x175x175	13,0	M5
A-AGM-01-1242	LC-X1242AP	10 - 12	12,0 / 42,0	197x165x175x175	16,0	M5
A-AGM-01-1265	LC-X1265P	10 - 12	12,0 / 65,0	350x166x175x175	20,0	M6
A-AGM-01-12100	LC-XB12100P	10 - 12	12,0 / 100,0	407x173x210x236	37,0	M8

* ŻYWOTNOŚĆ ZGODNA Z EUROBAT PODANA W LATACH / LIFETIME ACC. TO EUROBAT GIVEN IN YEARS

AKUMULATORY BEZOBSŁUGOWE AGM SB

MAINTENANCE FREE AGM SB BATTERIES

TECHNOLOGIA AGM - KWASOWE AKUMULATORY BEZOBSŁUGOWE, Z ELEKTROLITEM UWIĘZIONYM W SEPARATORZE Z MATY SZKLANEJ.

TYP: SZCZELNE AKUMULATORY KWASOWO-OŁOWIOWE, Z ZAWORAMI BEZPIECZEŃSTWA, POJEMNOŚCI ELEKTRYCZNE W ZAKRESIE 0,8 - 200 AH, NAPIĘCIA NOMINALNE 6V/12V.

ZASTOSOWANIA:

- TELEKOMUNIKACJA, ENERGETYKA, PRZEMYSŁ, MEDYCINA

DO AWARYJNEGO ZASILANIA W:

- CENTRALACH TELEFONICZNYCH,
- STACJACH BAZOWYCH I PRZEKAŹNIKOWYCH,
- SIŁOWNIACH PRĄDU STAŁEGO,
- ZASILACZACH TV KABLOWYCH,
- OŚWIETLENIU EWAKUACYJNYM,
- SYSTEMACH ALARMOWYCH,
- UPS-ACH O MOCACH 1-800kVA, ETC.

CHARAKTERYSTYKA:

- ZWARTA KONSTRUKCJA 6V/12V - MONOBLOK
- BEZOBSŁUGOWE (W ZAKRESIE UZUPEŁNIENIA ELEKTROLITU)
- DUŻE BEZPIECZEŃSTWO EKSPLOATACJI POPRZECZ ZASTOSOWANIE WENTYLI NADCIŚNIENIOWYCH (ZAWORÓW)
- OSZCZĘDNA PRZESTRZEŃ INSTALACJI
- BARDZO DUŻA KONCENTRACJA ENERGII
- WENTYLACJA ZGODNIE Z WYMOGAMI DIN VDE 0510
- TEMPERATURA PRACY -15°C DO +50°C (ZALECANA 20°C)
- MOŻLIWOŚĆ PRACY W DOWOLNYM POŁOŻENIU (WYŁĄCZAJĄC

TECHNOLOGY:

MAINTENANCE FREE SSB BATTERIES MADE IN AGM TECHNOLOGY WITH ELECTROLYTE SEPARATED IN GLASS MAT.

TYPE: SEALED LEAD-ACID (SLA), VALVE REGULATED (ONE WAY VALVE) WITH CAPACITIES 0,8-200 AH (20HRS), NOMINAL VOLTAGE 6V/12V

APPLICATION:

- TELECOMMUNICATION, ENERGY SECTOR, INDUSTRY, MEDICAL EQUIPMENT

AS EMERGENCY POWER SOURCE:

- PHONE EXCHANGES,
- MOBILE PHONE SYSTEMS,
- DC POWER SUPPLIES,
- CABLE TV POWER SOURCES,
- EVACUATION LIGHTING SYSTEMS,
- ALARM SYSTEMS,
- UPS SYSTEMS 1-800kVA.

FEATURES:

- COMPACT CONSTRUCTION: 6V/12V MONOBLOK
- MAINTENANCE FREE
- LARGE SAFETY AS A RESULT OF VALVE USE
- SMALL SPACE OF INSTALLATION
- LARGE CONCENTRATION OF ENERGY
- VENTILATION ACCORDING TO DIN VDE 0510
- RANGE OF TEMPERATURE -15°C TO +50°C



SERIA SB

Index	Numer Modelu Model Number	Napięcie/Voltage (V) Pojemność/Capacity (C20/Ah)	Wymiary dł/szer/wys/wys.całk. (mm) Dimensions L/W/H/Hmax (mm)	Waga (kg) Weight (kg)	Rodzaj łączówki Connector
A-AGM-03-1,0-6	SB 1,0-6	6,0 / 1,0	51x42x51x57	0,28	Fast-on (187)
A-AGM-03-1,3-6	SB 1,3-6	6,0 / 1,3	97x24x52x59	0,33	Fast-on (187)
A-AGM-03-3,0-6	SB 3,0-6	6,0 / 3,0	66x34x98x104	0,65	Fast-on (187)
A-AGM-03-3,4-6	SB 3,4-6	6,0 / 3,4	134x34x60x67	0,70	Fast-on (187)
A-AGM-03-4-6	SB 4-6	6,0 / 4,0	70x47x101x107	0,8	Fast-on (187 / 250)
A-AGM-03-5-6	SB 5-6	6,0 / 5,0	70x47x101x107	0,8	Fast-on (187 / 250)
A-AGM-03-7-6	SB 7-6	6,0 / 7,0	151x34x94x100	1,34	Fast-on (187 / 250)
A-AGM-03-12-6	SB 12-6	6,0 / 12,0	151x50x94x100	2,05	Fast-on (187 / 250)
A-AGM-03-0,8-12	SB 0,8-12	12,0 / 0,8	96x25x62x62	0,37	Złącze/connector AWG 20
A-AGM-03-1,3-12	SB 1,3-12	12,0 / 1,3	97x43x52x59	0,58	Fast-on (187)
A-AGM-03-2,2-12	SB 2,2-12	12,0 / 2,2	178x35x60x67	1,04	Fast-on (187)
A-AGM-03-3,4-12	SB 3,4-12	12,0 / 3,4	134x67x60x67	1,37	Fast-on (187)
A-AGM-03-5-12	SB 5-12	12,0 / 5,0	90x70x101x107	1,83	Fast-on (187 / 250)
A-AGM-03-7-12	SB 7-12	12,0 / 7,0	151x65x94x100	2,6	Fast-on (187 / 250)
A-AGM-03-7,2-12	SB 7,2-12	12,0 / 7,2	151x65x94x100	2,7	Fast-on (187 / 250)
A-AGM-03-12-12	SB 12-12	12,0 / 12,0	151x98x94x100	4,1	Fast-on (187 / 250)
A-AGM-03-17-12	SB 17-12	12,0 / 17,0	181x76x167x167	6,0	bolt-nut M5
A-AGM-03-18-12	SB 18-12	12,0 / 18,0	181x76x167x167	6,1	bolt-nut M5
A-AGM-03-26-12	SB 26-12	12,0 / 26,0	166x175x125x125	8,8	female thread M5
A-AGM-03-33-12	SB 33-12	12,0 / 33,0	198x132x170x170	15,0	female thread M5
A-AGM-03-40-12	SB 40-12	12,0 / 40,0	197x165x170x170	17,0	female thread M6
A-AGM-03-70-12	SB 70-12	12,0 / 70,0	350x166x174x174	23,8	female thread M6
A-AGM-03-100-12	SB 100-12	12,0 / 100,0	329x172x214x221	34,0	female thread M6
A-AGM-03-110-12	SB 110-12	12,0 / 110,0	407x173x210x235	36,9	bolt-nut M8
A-AGM-03-120-12	SB 120-12	12,0 / 120,0	407x173x210x235	41,0	bolt-nut M8
A-AGM-03-200-12	SB 200-12	12,0 / 200,0	520x260x210x240	73,0	bolt-nut M10
A-AGM-03-H20012	SBH 200-12	12,0 / 200Wat / 10min	151x51x95x101	2,1	fast-on (187)
A-AGM-03-H30012	SBH 300-12	12,0 / 300Wat / 10min	151x65x94x100	3,0	fast-on (187)

* ŻYWOTNOŚĆ 6-9 LAT ZGODNA Z EUROBAT / LIFETIME 6-9 YEARS ACC. TO EUROBAT

AKUMULATORY BEZOBSŁUGOWE AGM SBL MAINTENANCE FREE AGM SBL BATTERIES



SERIA SBL

Index	Numer Modelu Model Number	Napięcie/Voltage (V) Pojemność/Capacity (C20/Ah)	Wymiary dł/szer/wys/wys.całk. (mm) Dimensions L/W/H/Hmax (mm)	Waga (kg) Weight (kg)	Rodzaj łączówki Conector
A-AGM-03-L7,212	SBL 7,2-12	12,0 / 7,2	151x65x94x100	2,78	Fast-on 187/250
A-AGM-03-L1812	SBL 18-12i	12,0 / 18,0	181x77x167x167	5,9	female thread M5
A-AGM-03-L2612	SBL 26-12i	12,0 / 26,0	166x175x125x125	9,2	female thread M5
A-AGM-03-L3312	SBL 33-12i	12,0 / 33,0	195x130x159x172	10,2	female thread M6
A-AGM-03-L4012	SBL 40-12i	12,0 / 40,0	197x165x170x170	13,5	female thread M6
A-AGM-03-L4512	SBL 45-12i	12,0 / 45,0	197x165x170x170	13,8	female thread M6
A-AGM-03-L5512	SBL 55-12	12,0 / 55,0	229x138x208x213	19,5	female thread M6
A-AGM-03-L6012	SBL 60-12i(sh)	12,0 / 60,0	258x166x206x211	24,0	female thread M6
A-AGM-03-L6512	SBL 65-12i	12,0 / 65,0	350x167x179x179	22,5	female thread M6
A-AGM-03-L7512	SBL 75-12i(sh)	12,0 / 75,0	258x166x206x215	24,0	female thread M6
A-AGM-03-L8012	SBL 80-12i	12,0 / 80,0	350x167x179x179	24,5	female thread M6
A-AGM-03-L9012	SBL 90-12i	12,0 / 90,0	306x169x210x218	30,0	female thread M8
A-AGM-03-L10012	SBL 100-12i(sh)	12,0 / 100,0	330x171x215x222	32,0	female thread M8
A-AGM-03-L12012	SBL 120-12i	12,0 / 120,0	410x176x227x227	38,0	female thread M8
A-AGM-03-L12012S	SBL 120-12i(sh)	12,0 / 120,0	330x171x215x222	38,0	female thread M8
A-AGM-03-L15012	SBL 150-12i	12,0 / 150,0	485x172x240x240	47,0	female thread M8
A-AGM-03-L20012	SBL 200-12i	12,0 / 200,0	522x238x218x223	78,0	female thread M8

* ŻYWNOTNOŚĆ 10-12 LAT ZGODNA Z EUROBAT / LIFETIME 10-12 YEARS ACC. TO EUROBAT.

** WIĘKSZE POJEMNOŚCI DOSTĘPNE W OGNIWACH 2V / BIGGER CAPACITIES AVAILABLE IN 2V CELLS.

DOSTĘPNE RÓWNIEŻ AKUMULATORY TYPU FRONT TERMINAL, Z WYPROWADZENIAMI OD FRONTU. SERIA SBL, TYP SBLFT, SZCZELNE, REGULOWANE ZAWORAMI AKUMULATORY KWASOWO-OŁOWIOWE, POJEMNOŚCI ELEKTRYCZNE 55-150 AH (POJ. 20-GODZINNA), NAPIĘCIE NOMINALNE 12V.

ALSO AVAILABLE FRONT TERMINAL BATTERIES IN SBL SERIES (SBLFT). SEALED LEAD-ACID (SLA), VALVE REGULATED (ONE WAY VALVE) WITH CAPACITIES 55-150 AH (20HRS), NOMINAL VOLTAGE 12V.

APPLICATION:

- TELECOMMUNICATION, ENERGY SECTOR, INDUSTRY

ZASTOSOWANIA:

- TELEKOMUNIKACJA, ENERGETYKA, PRZEMYSŁ

SERIA SBL - FRONT TERMINAL

Index	Numer Modelu Model Number	Napięcie/Voltage (V) Pojemność/Capacity (C20/Ah)	Wymiary dł/szer/wys/wys.całk. (mm) Dimensions L/W/H/Hmax (mm)	Waga (kg) Weight (kg)	Rodzaj łączówki Conector
A-AGM-03-F5512	SBL FT 55-12i	12,0 / 55,0	277x106x222x222	18,0	female thread M6
A-AGM-03-F7512	SBL FT 75-12i	12,0 / 75,0	563x114x188x188	24,0	female thread M6
A-AGM-03-F10012	SBL FT 100-12i	12,0 / 100,0	394x109x285x285	32,0	female thread M8
A-AGM-03-F10512	SBL FT 105-12i	12,0 / 105,0	508x111x236x236	32,5	female thread M6
A-AGM-03-F15012	SBL FT 150-12i	12,0 / 150,0	552x110x288x288	49,5	female thread M8

* ŻYWNOTNOŚĆ 10-12 LAT ZGODNA Z EUROBAT / LIFETIME 10-12 YEARS ACC. TO EUROBAT

AKUMULATORY BEZOBSŁUGOWE CYCLON MAINTENANCE FREE HAWKER CYCLON BATTERIES

FIRMA HAWKER ENERGY JEST JEDNYM Z LIDERÓW ŚWIATOWEGO RYNKU AKUMULATORÓW KWAŚOWO-OŁOWIOWYCH.

W AKUMULATORACH STOSOWANA JEST UNIKALNA TECHNOLOGIA PRODUKCJI PŁYT Z CZYSTEGO OŁOWIU.

AKUMULATORY TE CHARAKTERYZUJĄ SIĘ NIESPOTYKANymi W INNYCH TECHNOLOGIACH WŁAŚCIWOŚCIAMI, TAKIMI JAK:

- DŁUGI CZAS EKSPLOATACJI (10 LUB WIĘCEJ LAT /20°C/),
- SZEROKI ZAKRES TEMPERATUR PRACY (DLA OGNIW CYCLON OD -65°C DO +65°C),
- MOŻLIWOŚĆ SZYBKIEGO ŁADOWANIA (W CIĄGU 1H DO 90% POJEMNOŚCI),
- DUŻA ODPORNOŚĆ NA GŁĘBOKIE ROZŁADOWANIE,
- WYSOKA WYDAJNOŚĆ PRĄDOWA,
- MOŻLIWOŚĆ INSTALACJI W DOWOLNYM POŁOŻENIU,
- BARDZO MAŁE SAMOROZŁADOWANIE.

FIRMA HAWKER ENERGY PRODUKUJE M.IN. TRZY TYPY AKUMULATORÓW: CYCLON, GENESIS I SBS. AKUMULATORY CYCLON, JAKO JEDYNE NA ŚWIECIE SĄ OGNIWAMI OŁOWIOWYMI O KONSTRUKCJI CYLINDRYCZNEJ. AKUMULATORY CYCLON ZAPEWNIĄJĄ NAJWYŻSZE MOŻLIWE DO OSIĄGNIĘCIA PARAMETRY W ZASTOSOWANIACH, W KTÓRYCH WYSTARCZAJĄCE SĄ NIEWIELKIE POJEMNOŚCI AKUMULATORÓW.

HAWKER COMPANY IS ONE OF THE WORLD LEADERS ON LEAD-ACID BATTERIES MARKET. BATTERIES PRODUCED BY HAWKER ARE MADE ACCORDING TO UNIQUE PURE LEAD PLATE TECHNOLOGY.

THESE BATTERIES ARE CHARACTERIZED BY UNPARALLELED QUALITY AS:

- LONG TIME OF EXPLOITATION (10 OR MORE YRS /20°C/)
- WIDE RANGE OF TEMPERATURE (FOR CYCLON CELLS -65 °C TO +65°C)
- HIGH RECHARGE EFFICIENCY (DURING 1H TO 90% NOMINAL CAPACITY)
- VERY GOOD DEEP DISCHARGE CAPABILITY
- HIGH CURRENT CAPABILITY
- CAN BE INSTALLED IN ANY POSITION
- EXTREMELY LOW SELF-DISCHARGE RATE

HAWKER COMPANY PRODUCES (AMONG OTHERS) FOLLOWING TYPES OF BATTERIES: CYCLON, GENESIS AND SBS. CYCLON BATTERIES ARE THE ONLY ONE LEAD-ACID BATTERIES IN THE WORLD WHICH HAVE CYLINDRICAL CONSTRUCTION. CYCLON BATTERIES GUARANTEE THE HIGHEST POSSIBLE PARAMETERS TO ACHIEVE IN APPLICATIONS WHERE SMALL CAPACITY IS ENOUGH.



POJEDYŃCZE CELE / SINGLE CELLS

Index	Numer Modelu Model Number	Napięcie/Voltage (V) Pojemność/Capacity (Ah)	Wymiary (mm) Dimensions (mm)	Waga (kg) Weight (kg)	Ilość sztuk w opakowaniu Qty of pcs. in pack
A-AGM-21-001000	Cyclon Cell D	2,0 / 2,5	ø34x68	0,178	100
A-AGM-21-002000	Cyclon Cell X	2,0 / 5,0	ø44x82	0,362	50
A-AGM-21-003000	Cyclon Cell E	2,0 / 8,0	ø44x109	0,548	40
A-AGM-21-004000	Cyclon Cell J	2,0 / 12,5	ø52x136	0,839	12
A-AGM-21-005000	Cyclon Cell BC	2,0 / 25,0	ø65x174	1,669	8

MONOBLOK / MONOBLOCK 4V

Index	Numer Modelu Model Number	Napięcie/Voltage (V) Pojemność/Capacity (Ah)	Wymiary (mm) Dimensions (mm)	Waga (kg) Weight (kg)	Ilość sztuk w opakowaniu Qty of pcs. in pack
A-AGM-21-001002	Cyclon Monoblok D4	4,0 / 2,5	46x80x70	0,36	48
A-AGM-21-002002	Cyclon Monoblok X4	4,0 / 5,0	54x96,5x70	0,74	24
A-AGM-21-003002	Cyclon Monoblok E4	4,0 / 8,0	54,5x97x97	0,96	24

MONOBLOK / MONOBLOCK 6V

Index	Numer Modelu Model Number	Napięcie/Voltage (V) Pojemność/Capacity (Ah)	Wymiary (mm) Dimensions (mm)	Waga (kg) Weight (kg)	Ilość sztuk w opakowaniu Qty of pcs. in pack
A-AGM-21-001003	Cyclon Monoblok D6	6,0 / 2,5	46x114x77	0,52	32
A-AGM-21-002003	Cyclon Monoblok X6	6,0 / 5,0	54x140x77	0,98	16
A-AGM-21-003003	Cyclon Monoblok E6	6,0 / 8,0	54x140x77	1,43	16

MONOBLOK / MONOBLOCK 12V

Index	Numer Modelu Model Number	Napięcie/Voltage (V) Pojemność/Capacity (Ah)	Wymiary (mm) Dimensions (mm)	Waga (kg) Weight (kg)	Ilość sztuk w opakowaniu Qty of pcs. in pack
A-AGM-21-001006	Cyclon Monoblok D12	12 / 2,5	89x114x70	1,04	16
A-AGM-21-002006	Cyclon Monoblok X12	12 / 5,0	106x139x77	1,96	8
A-AGM-21-003006	Cyclon Monoblok E12	12 / 8,0	106x139x102	2,86	8

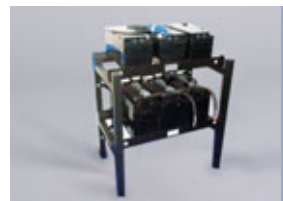
STOJAKI I ROZŁĄCZNIKI BATERYJNE BATTERIES RACKS & DISCONNECTORS

FIRMA WAMTECHNIK JEST DOSTAWCĄ OSPRZĘTU DO DYSTRYBUOWANYCH AKUMULATORÓW. UŁATWIĄC PAŃSTWU SZYBKĄ DOBÓR STOJAKÓW I SZAFEK DO ZAMAWIANYCH AKUMULATORÓW, PONIŻEJ ZAMIESZCZAMY TABELĘ DOBORU.

- STANDARDOWO STOJAKI I SZAFKI WYPOSAŻONE SĄ W OKABLOWANIE BATERII ORAZ OSŁONY NA KLEMY.
- OPCJONALNIE, NA ŻĄDANIE KLIENTA, STOJAK LUB SZAFKĘ WYPOSAŻAMY W ROZŁĄCZNIK.
- PRZEPROWADZAMY RÓWNIEŻ INSTALACJE I SERWIS NA OBIEKTACH KLIENTA.

WAMTECHNIK COMPANY SUPPLIES EQUIPMENT FOR DISTRIBUTED BATTERIES. TABLE PLACED BELOW WILL HELP YOU CHOOSE RIGHT EQUIPMENT YOU NEED.

- EVERY RACK AND BATTERY-CASE IS EQUIPPED WITH CABLES AND COVERS FOR BATTERY TERMINALS
- WE CAN PROVIDE EVERY RACK AND BATTERY-CASE WITH SWITCH DISCONNECTOR
- ADDITIONALLY AVAILABLE INSTALLATION & SERVICE AT CUSTOMERS' LOCATIONS.



Index	Typ stojaka; ilość: /akum./półek/rzędów/segmentów Rack type:	Możliwość zainstalowania następujących typów akumulatorów Types of batteries to install
S-AGM-08-001000	ST(*)26-12/18/3/2/1	SB 26-12, SBL26-12
S-AGM-08-002000	ST(*)28-12/18/3/2/1	LC-X1224, LC-X1228
S-AGM-08-003000	ST(*)26-12/32/4/2/1	SB 26-12, SBL 26-12
S-AGM-08-004000	ST(*)28-12/32/4/2/1	LC-X1224, LC-X1228
S-AGM-08-005000	ST(*)26-12/48/4/2/1	SB 26-12, SBL 26-12
S-AGM-08-006000	ST(*)28-12/48/4/2/1	LC-X1224, LC-X1228
S-AGM-08-007000	ST(*)33-12/18/3/2/1	LC-LA1233, SB 33-12, SBL 33-12
S-AGM-08-008000	ST(*)33-12/32/4/2/1	LC-LA1233, SB 33-12, SBL 33-12
S-AGM-08-009000	ST(*)33-12/48/4/2/1	LC-LA1233, SB 33-12, SBL 33-12
S-AGM-08-010000	ST(*)40-12/4/1/1	LC-X1238, LC-X1242, SB 40-12, SBL 40-12, SBL 45-12
S-AGM-08-011000	ST(*)40-12/8/2/1/1	LC-X1238, LC-X1242, SB 40-12, SBL 40-12, SBL 45-12
S-AGM-08-012000	ST(*)40-12/18/3/2/1	LC-X1238, LC-X1242, SB 40-12, SBL 40-12, SBL 45-12
S-AGM-08-013000	ST(*)40-12/32/4/2/1	LC-X1238, LC-X1242, SB 40-12, SBL 40-12, SBL 45-12
S-AGM-08-014000	ST(*)40-12/48/4/2/1	LC-X1238, LC-X1242, SB 40-12, SBL 40-12, SBL 45-12
S-AGM-08-015000	ST(*)65-12/4/1/1	LC-X1265, SB 70-12, SBL 65-12
S-AGM-08-016000	ST(*)65-12/8/2/1/1	LC-X1265, SB 70-12, SBL 65-12
S-AGM-08-017000	ST(*)65-12/18/3/2/1	LC-X1265, SB 70-12, SBL 65-12
S-AGM-08-018000	ST(*)65-12/32/4/2/1	LC-X1265, SB 70-12, SBL 65-12
S-AGM-08-019000	ST(*)65-12/48/4/2/1	LC-X1265, SB 70-12, SBL 65-12
S-AGM-08-020000	ST(*)100-12sh/4/1/1	SB 100-12sh, SBL 100-12sh
S-AGM-08-021000	ST(*)100-12sh/8/2/1/1	SB 100-12sh, SBL 100-12sh
S-AGM-08-022000	ST(*)100-12sh/18/3/2/1	SB 100-12sh, SBL 100-12sh
S-AGM-08-023000	ST(*)100-12sh/32/4/2/1	SB 100-12sh, SBL 100-12sh
S-AGM-08-024000	ST(*)100-12sh/48/4/2/1	SB 100-12sh, SBL 100-12sh
S-AGM-08-025000	ST(*)100-12/4/1/1	LC-X12100, SB 110-12, SB 120-12, SBL 120-12
S-AGM-08-026000	ST(*)100-12/8/2/1/1	LC-X12100, SB 110-12, SB 120-12, SBL 120-12
S-AGM-08-027000	ST(*)100-12/18/3/2/1	LC-X12100, SB 110-12, SB 120-12, SBL 120-12
S-AGM-08-028000	ST(*)100-12/32/4/2/1	LC-X12100, SB 110-12, SB 120-12, SBL 120-12
S-AGM-08-029000	ST(*)100-12/48/4/2/1	LC-X12100, SB 110-12, SB 120-12, SBL 120-12
S-AGM-08-030000	ST(*)200-12/4/1/1	SB 200-12, SBL 200-12
S-AGM-08-031000	ST(*)200-12/8/2/1/1	SB 200-12, SBL 200-12
S-AGM-08-032000	ST(*)200-12/18/3/2/1	SB 200-12, SBL 200-12
S-AGM-08-033000	ST(*)200-12/32/4/2/1	SB 200-12, SBL 200-12
S-AGM-08-034000	ST(*)200-12/48/4/2/1	SB 200-12, SBL 200-12

* W NAWIASIE NALEŻY WPISAĆ TYP AKUMULATORA / IN BRACKETS PLEASE SPECIFY BATTERY TYPE

Index	Typ rozłącznika Switch disconnecter type	Prąd max. (A) Current max. (A)	Ilość pól Quantity	Wkładka Insert
R-AGM-88-001000	RB-0/2B	160	2-pol	gL/gG
R-AGM-88-002000	RB-0/4B	160	4-pol	gL/gG
R-AGM-88-003000	RB-1/2B	250	2-pol	gL/gG
R-AGM-88-004000	RB-1/4B	250	4-pol	gL/gG
R-AGM-88-005000	RB-2/2B	400	2-pol	gL/gG
R-AGM-88-006000	RB-2/4B	400	4-pol	gL/gG
R-AGM-88-007000	RB-3/2B	630	2-pol	gL/gG
R-AGM-88-008000	RB-3/4B	630	4-pol	gL/gG

FOTOWOLTAIKA / PHOTOVOLTAIC

KYOCERA TO JEDEN Z NAJWIĘKSZYCH ŚWIATOWYCH PRODUCENTÓW MODUŁÓW FOTOWOLTAICZNYCH. ISTNIEJE MOŻLIWOŚĆ WYBORU WIELU TYPÓW MODUŁÓW. JAPOŃSKA JAKOŚĆ, WSZECHSTRONNOŚĆ I NISKA CENA SPRAWIŁY, ŻE MODUŁY TE ZYSKAŁY DUŻĄ POPULARNOŚĆ NA RYNKU EUROPEJSKIM.

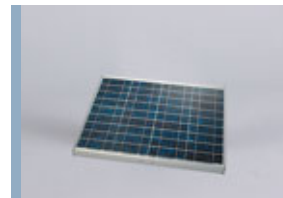
ZALETY MODUŁÓW FOTOWOLTAICZNYCH KYOCERA:

- LICZNY TYPOSZEREG - MOŻLIWOŚĆ WYBORU MODUŁU O OPTYMALNEJ MOCY
- WYSOKA SPRAWNOŚĆ MODUŁÓW ZAPEWNIONA PRZEZ LABORATORIA KYOCERA POWODUJE ŻE ZAJMUJĄ ONE MNIEJSZĄ POWIERZCHNIĘ
- CIĄGŁE DOSKONALENIE MODUŁÓW – NOWE MODUŁY D.BLUE KC125G-2 (125W) O ROZMIARACH MODUŁU KC120 (120W)
- ZABEZPIECZENIE OGNIW OD WPLYWÓW ŚRODOWISKA (RÓWNIEŻ WODOODPORNĄ SKRZYŃKĄ PRZYŁĄCZENIOWĄ), ZAPEWNIENIE WYSOKIEJ PRZEPUSZCZALNOŚCI PRZEZ JEDNO-CZEŚNIE ANTYREFLEKSYJNĄ WARSTWĘ POKRYWAJĄCĄ OGNIWA
- ZABEZPIECZENIE OGNIW PRZED USZKODZENIAMI MECHANICZNYMI I SKUTKAMI WYDŁUŻALNOŚCI CIEPLNEJ (POKRYWA Z LAMINATU EVA, ALUMINIOWA RAMA, POKRYWA TYLNA Z LAMINATU PVF)
- ZABEZPIECZENIE PRZED SKUTKAMI CZĘŚCIOWEGO ZACIENIENIA I ODWROTNEGO PODŁĄCZENIA – DIODY BOCZNIKUJĄCE

KYOCERA IS THE ONE OF THE BIGGEST PV MANUFACTURERS. JAPANESE QUALITY, MANY TYPES OF MODULES, UNIVERSALITY AND LOW PRICE CAUSED THAT THESE MODULES ARE VERY POPULAR ON EUROPEAN MARKET.

ADVANTAGES OF KYOCERA PV MODULES:

- NUMEROUS TYPES OF MODULES - OPTIMAL MODULE WITH REQUIRED POWER CAN BE CHOSEN
- HIGH EFFICIENCY OF MODULES ASSURED BY KYOCERA LABORATORIES RESULTS IN SMALLER SURFACES MODULES
- PERMANENT MODULES IMPROVEMENT – NEW MODULES D.BLUE KC125-G2 (125W) IN THE SAME SIZE AS KC120 (120W)
- CELL PROTECTION AGAINST ENVIRONMENT INFLUENCE (WATER RESISTANT CONNECTION BOX) AND HIGH TRANSMISSION THROUGH ANTI REFLECTIVE SURFACE COVERED CELLS
- PROTECTION AGAINST MECHANICAL THERMAL EXTENSION & MECHANICAL SHOCK (COVER FROM EVA, ALUMINIUM FRAME, BACK COVER FROM PVF LAMINATE)
- PROTECTION AGAINST PARTIAL SHADE AND REVERSE CONNECTION (BY-PASS DIODES)



Index	Typ	Moc max (W) Max Power (W)	Nap w Pmax (V) Volt. at Pmax (V)	Prąd w Pmax (A) Curat Pmax (A)	Nap. na otw. zaciskach (V) Open clamp Volt.	Wymiary (mm) a/b/g* Dimensions (mm)	Waga (kg) Weight (kg)
O-SOL-07-005000	KS5	5	16,9	0,29	21,5	352x205x54	1,9
O-SOL-07-010000	KS10	10	16,9	0,60	21,5	303x352x54	1,95
O-SOL-07-020000	KS20	20	16,9	1,20	21,5	635x352x54	2,8
O-SOL-07-040000	KC40	40	16,9	2,34	21,5	526x652x54	4,5
O-SOL-07-050000	KC50	50	16,7	3,00	21,5	639x652x54	5,0
O-SOL-07-060000	KC60	60	16,9	3,55	21,5	751x652x54	6,0
O-SOL-07-070000	KC70	70	16,9	4,14	21,5	865x652x56	7,0
O-SOL-07-080000	KC80-02	80	16,9	4,73	21,5	1007x652x56	8,3
O-SOL-07-120000	KC120-2	120	16,9	7,10	21,5	1425x652x56	12,2
O-SOL-07-125000	KC125-G2 D. BLUE	125	17,4	7,20	21,7	1425x652x56	12,2
O-SOL-07-158000	KC158-G2	158	23,2	6,82	28,9	1290x652x56	16,0
O-SOL-07-167000	KC167-G2 D. BLUE	167	23,2	7,20	28,9	1290x990x56	16,0

* GŁĘBOKOŚĆ SKRZYŃKI PRZYŁĄCZENIOWEJ / CONNECTION CASE DEPTH

FOTOWOLTAIKA / PHOTOVOLTAIC

ELASTYCZNE BATERIE SŁONECZNE

FIRMA UNI-SOLAR JEST PRODUCENTEM UNIKALNYCH ELASTYCZNYCH BATERII SŁONECZNYCH. EFEKT ELASTYCZNOŚCI UZYSKANO PRZEZ UMIESZCZENIE OGNIW FOTOWOLTAICZNYCH NA PRZEWODZĄCEJ SIATCE I POKRYCIE ICH WARSTWĄ ZAWIERAJĄCĄ FLUOROPOLIMER TEFZEL I POLIMER EVA. POWIERZCHNIA TYLNA JEST ZBUDOWANA NA BAZIE PIANKOWEJ. ZAPEWNIŁA DOSKONAŁĄ ODPORNOŚĆ NA WARUNKI ATMOSFERYCZNE I WYSOKĄ TRWAŁOŚĆ.

STANDARDOWO WYPOSAŻONE W DIODY BLOKUJĄCE I BOCZNIKUJĄCE – ZABEZPIECZENIE PRZED ODWROTNYM POŁĄCZENIEM I CZĘŚCIOWYM ZACIENIENIEM (OPRÓCZ USF-5). WYTWORZONE NA BAZIE TRIPLE-JUNCTION-TECHNOLOGY ZAPEWNIAJĄCEJ Maksimalną WYDAJNOŚĆ DLA OGNIW CIENKOWARSTWOWYCH.

GŁÓWNE OBSZARY ZASTOSOWAŃ:

- SYSTEMY ZASILANIA NA ŁODZIACH
- ŹRÓDŁO PRĄDU DLA PRZYCZEP CAMPINGOWYCH ITP.
- MOTORYZACJA
- ZESTAWY DO ŁADOWANIA AKUMULATORÓW

FLEXIBLE MODULES

UNI-SOLAR IS AN UNIQUE MANUFACTURER OF FLEXIBLE MODULES. FLEXIBLE EFFECT IS GAINED BY PLACING SOLAR CELLS ON STAINLESS STEEL NET AND COVERING THEM WITH FLUOROPOLYMER TEFZEL LAYER AND EVA POLYMER. BACK SURFACE IS BUILT ON A FOAM BASE. IT ASSURES EXCELLENT PROTECTION AGAINST ENVIRONMENT INFLUENCE AND HIGH DURABILITY.

AS A STANDARD EQUIPPED WITH BY-PASS AND BLOCK DIODES - PROTECTION AGAINST PARTIAL SHADE (EXCEPT USF-5) AND REVERSE CONNECTION. FORMED ON TRIPLE-JUNCTION-TECHNOLOGY BASE ASSURING MAXIMUM EFFICIENCY FOR THIN FILM SILICON CELLS.

MAIN AREAS OF USES:

- BOAT AUTONOMY POWER SOURCES
- POWER SUPPLY FOR RV APPLICATIONS
- MOTORIZATION
- BATTERIES CHARGING SETS



Index	Typ	Moc max (W) Max Power (W)	Nap w Pmax (V) Volt. at Pmax (V)	Prąd w Pmax (A) Curat Pmax (A)	Nap. na otw. zaciskach (V) Open circuit oltage	Wymiary (mm) a/b Dimensions (mm)	Waga (kg) Weight (kg)
O-SOL-22-032000	USF-32	32,0	16,5	1,94	23,8	1430,4x424,4	2,14
O-SOL-22-011000	USF-11	10,3	16,5	0,62	23,8	553,8x424,4	0,91
O-SOL-22-005000	USF-5	5,0	16,5	0,30	23,8	553,8x246,6	0,54

SKŁADANE PRZENOŚNE BATERIE SŁONECZNE.

PODOBNIEM JAK BATERIE ELASTYCZNE SĄ WYTWORZONE W TECHNOLOGII TRIPLE-JUNCTION. UNIKALNA KONSTRUKCJA CZYNI JE ŁATWYMI DO PRZENOSZENIA I ROZKŁADANIA. DOSTARCZAJĄ ENERGIĘ PRZY CZĘŚCIOWYM ZACIENIENIU A NAWET W PRZYPADKU PRZESTRZELENIA. SĄ ODPORNE NA UDERZENIA, ROZDEPTANIE, WIELOKROTNE SKŁADANIE I ROZKŁADANIE. BARDZO DOBRE ŹRÓDŁO ZASILANIA DLA ZASTOSOWAŃ W WOJSKU. WSPANIAŁE ŹRÓDŁO ZASILANIA DLA PODRÓŻNIKÓW, TURYSTÓW, PROFESJONALNYCH FOTOGRAFÓW DO ŁADOWANIA BATERII, ZASILANIA URZĄDZEŃ TELEKOMUNIKACYJNYCH, JAKO ZASILANIE AWARYJNE, ITP.

WYTRZYMAŁA WARSTWA POKRYWAJĄCA BATERIĘ SŁONECZNĄ UNI-PAC POZWALA NA ZŁOŻENIE JEJ DO WYMIARÓW KSIĄŻKI CO POZWALA NA ŁATWE PRZECHOWYWANIE I TRANSPORT.

GŁÓWNE OBSZARY ZASTOSOWAŃ:

- PRZENOŚNE ZESTAWY ZASILAJĄCE DLA WOJSKA
- TURYSTYCZNE ZESTAWY ZASILAJĄCE
- ZASILANIE KOMPUTERÓW PRZENOŚNYCH
- ZASILANIE URZĄDZEŃ KOMUNIKACYJNYCH
- ZASILANIE AWARYJNE (DO OŚWIETLENIA LUB URZĄDZEŃ TELEKOMUNIKACYJNYCH CELEM WEZWANIA POMOCY, ITP.)
- ZESTAW ŁADUJĄCY AKUMULATORY

PORTABLE SOLAR MODULES

SIMILARLY TO FLEXIBLE MODULES, THE PORTABLE ONES ARE PRODUCED ON TRIPLE-JUNCTION-TECHNOLOGY BASE. UNIQUE CONSTRUCTION MAKES THEM EASY TO CARRY AND PACK. THEY PROVIDE ENERGY EVEN IN PARTIAL SHADE AND RIDDLED WITH BULLETS. RESISTANT TO IMPACT AND STAMP ON, CAN BE FOLDED AND UNFOLDED MANY TIMES. VERY GOOD POWER SUPPLY FOR MILITARY APPLICATIONS. AMAZING POWER SOURCE FOR TRAVELERS, TOURISTS, PROFESSIONAL PHOTOGRAPHERS TO CHARGE BATTERIES, AS A POWER SUPPLY FOR TELECOMMUNICATION EQUIPMENT, EMERGENCY POWER, ETC.

DURABLE LAYER WHICH COVERS THE UNI-PAC MODULE ALLOWS TO FOLD IT TO BOOK SIZE FOR EASY STORAGE AND TRANSPORT.

MAIN AREAS OF USAGE:

- PORTABLE POWER SETS FOR MILITARY APPLICATION
- TOURISTIC POWER SETS
- POWER SUPPLY FOR PORTABLE COMPUTERS
- POWER SUPPLY FOR TELECOMMUNICATION DEVICE
- EMERGENCY POWER SUPPLY (I.E. FOR LIGHTING OR TELECOMMUNICATION EQUIPMENT)
- BATTERIES CHARGING SETS

Index	Typ	Moc max (W) Max Power (W)	Nap w Pmax (V) Volt. at Pmax (V)	Prąd w Pmax (A) Curat Pmax (A)	Nap. na otw. zaciskach (V) Open clamp Volt.	Wymiary (mm) (*) Dimensions (mm)	Waga (kg) Weight (kg)
O-SOL-22-030000	UNI-PAC 30	30,0	17,6	1,7	26,0	420x180x50	2,14
O-SOL-22-015000	UNI-PAC 15	15,8	17,6	0,9	26,0	250x130x65	0,91
O-SOL-22-010012	UNI-PAC 10 12V	10,5	17,6	0,6	26,0	250x130x50	0,54
O-SOL-22-010024	UNI-PAC 10 24V	10,5	35,2	0,3	51,9	250x130x50	0,54

(*) Wymiary po złożeniu / Dimensions of folded module.

AKUMULATORY ŻELOWE I AGM GEL & AGM BATTERIES

MK BATTERY TO DOSTAWCA NAJWYŻSZEJ JAKOŚCI AKUMULATORÓW DO SPECJALNYCH ZASTOSOWAŃ. AKUMULATORY SĄ PRODUKOWANE W OPARCIU O NAJNOWSZE TECHNOLOGIE PRZY WYKORZYSTANIU MAKSYMALNIE DUŻEGO UDZIAŁU MATERIAŁÓW ZE ZUŻYTYCH AKUMULATORÓW. JESTEŚMY JEDYNYM AUTORYZOWANYM PRZEDSTAWICIELEM FIRMY MK BATTERY W POLSCE.

GŁÓWNE OBSZARY ZASTOSOWAŃ:

- SYSTEMY FOTOWOLTAICZNE
- SYSTEMY ZASILANIA NA ŁODZIACH
- TELEKOMUNIKACJA
- MASZYNY DO MYCIA I CZYSZCZENIA PODŁÓG
- WÓZKI GOLFOWE
- WINDY I DŹWIGI Z NAPĘDEM ELEKTRYCZNYM
- SKUTERY
- ZASILANIE UPS

GŁÓWNE ZALETY:

- MOŻLIWOŚĆ PRACY W BARDZO SZEROKIM ZAKRESIE TEMPERATUR -60°C DO 60°C CO POWODUJE ŻE NADAJĄ SIĘ DOSKONAŁE DO PRACY W WARUNKACH ATMOSFERYCZNYCH CHARAKTERYSTYCZNYCH DLA POLSKI BEZ POGORSZENIA PARAMETRÓW
- DŁUGA ŻYWIOTNOŚĆ, NAWET 15-20 LAT PRZY PRACY W KRÓTKICH CYKLACH ROZŁADOWANIA
- ODPORNOŚĆ NA WSTRZĄSY
- MOŻLIWOŚĆ WYKORZYSTANIA AKUMULATORA AGM JAKO ROZRUCHOWEGO

MK BATTERY IS A HIGH QUALITY BATTERIES SUPPLIER FOR SPECIAL USES. BATTERIES ARE PRODUCED UP TO NEWEST TECHNOLOGY BASED ON USING MAXIMUM VOLUME OF MATERIALS FROM USED BATTERIES (RECYCLING).

WAMTECHNIK SP. Z O.O. IS THE ONLY AUTHORIZED REPRESENTATIVE OF MK BATTERY IN POLAND.

MAIN AREAS OF USAGE:

- PHOTOVOLTAIC SYSTEMS
- BOAT POWER SYSTEMS (MARINE)
- TELECOMMUNICATION
- TOOLS FOR FLOOR WASHING AND CLEANING
- GOLF CARTS
- FOR ELECTRICALLY POWERED LIFTS AND CRANES
- SCOOTERS
- UPS SYSTEMS

MAIN ADVANTAGES:

- POSSIBILITY OF WORKING IN WIDE RANGE OF TEMPERATURES -60°C TO $+60^{\circ}\text{C}$, WHAT CAUSES THAT BATTERIES MAY PERFECTLY WORK IN WEATHER CONDITIONS TYPICAL FOR POLISH CLIMATE, WITHOUT WORSEN OF PARAMETERS
- LONG CYCLE LIFE TIME EVEN 15-20 YEARS FOR SHORT DISCHARGE CYCLES
- SHOCK RESISTANT
- POSSIBILITY OF USING AGM BATTERY AS STARTING BATTERY



AKUMULATORY ŻELOWE / GEL BATTERIES

Index	Numer Modelu Model Number	Napięcie (V) Voltage (V)	Pojemność (C100 / C20) Capacity (C100 / C20)	Wymiary dł/szer/wys (mm) Dimensions L/W/H (mm)	Waga (kg) Weight (kg)
A-GEL-06-1236	8GU1	12,0	36,1 / 31,2	197x130x184	11,0
A-GEL-06-1236H	8GU1H	12,0	36,1 / 31,2	211x130x184	11,0
A-GEL-06-1248	8G40	12,0	48,0 / 40,0	197x168x175	14,4
A-GEL-06-1257	8G22NF	12,0	57,0 / 50,0	238x140x235	17,1
A-GEL-06-1270	8G34	12,0	70,0 / 60,0	259x169x178	19,3
A-GEL-06-1284	8G24	12,0	84,0 / 73,6	276x171x251	24,3
A-GEL-06-1284FT	8G24FT	12,0	84,0 / 73,6	260x171x210	24,3
A-GEL-06-1299	8G27	12,0	99,0 / 86,4	324x171x251	28,7
A-GEL-06-12108H	8G30H	12,0	108,0 / 97,6	329x171x248	32,5
A-GEL-06-12108	8G31	12,0	108,0 / 97,6	329x171x238	32,5
A-GEL-06-06198	8GGC2	6,0	198,0 / 180,0	260x181x276	31,0
A-GEL-06-12210	8G4D	12,0	210,0 / 183,0	527x216x254	58,9
A-GEL-06-12265	8G8D	12,0	265,0 / 225,0	527x279x254	72,9

AKUMULATORY AGM / AGM BATTERIES

Index	Numer Modelu Model Number	Napięcie (V) Voltage (V)	Pojemność (C100 / C20) Capacity (C100 / C20)	Wymiary dł/szer/wys (mm) Dimensions L/W/H (mm)	Waga (kg) Weight (kg)
A-AGM-06-1237	8AU1	12,0	37,0 / 32,5	211x130x184	10,9
A-AGM-06-1263	8A22NF	12,0	63,0 / 55,0	238x140x235	17,5
A-AGM-06-1275	8A34	12,0	75,0 / 65,0	259x169x178	19,3
A-AGM-06-1291	8A24	12,0	91,0 / 79,0	260x171x251	24,0
A-AGM-06-12106	8A27	12,0	106,0 / 92,0	324x175x220	28,6
A-AGM-06-12116	8A31	12,0	116,0 / 105,0	329x171x231	31,3
A-AGM-06-12216	8A4D	12,0	216,0 / 200,0	527x216x254	58,5
A-AGM-06-06220	8AGC2	6,0	220,0 / 200,0	260x181x276	31,0
A-AGM-06-12257	8A8D	12,0	257,0 / 245,0	527x279x254	71,7

DZIAŁ PRODUKTÓW KONSUMENCKICH

CONSUMER PRODUCTS DIVISION



WAMTECHNIK SP. Z O.O.

UL. AUGUSTÓWKA 1, 02-981 WARSZAWA

BIURO HANDLOWE, ADRES DO KORESPONDENCJI, PRODUKCJA / COMMERCIAL OFFICE, ADDRESS FOR CORRESPONDENCE, PRODUCTION

UL. CZAJEWICZA 19, 05-500 PIASECZNO

TEL.: +48 22 750 21 42; FAX +48 22 750 21 39; OFFICE@WAMTECHNIK.COM.PL; WWW.WAMTECHNIK.COM.PL

WAMTECHNIK®

AKUMULATORKI NI-CD I NI-MH NI-CD AND NI-MH RECHARGEABLE BATTERIES



UNIROSS JEST WIODĄCĄ W ŚWIECIE MARKĄ SPECJALIZUJĄCĄ SIĘ W PRODUKCJI I DOSTARCZANIU NAJWYŻSZEJ JAKOŚCI AKUMULATORÓW I ŁADOWAREK DLA ZASTOSOWAŃ KONSUMENCKICH: TECHNOLOGIE NI-CD I NI-MH W ROZMIARACH AAA, AA, C, D I PP3 (9V) ORAZ SZEREG TYPÓW ŁADOWAREK.

WYSOKIE POJEMNOŚCI AKUMULATORÓW ORAZ BARDZO CIEKAWY DESIGN PRODUKTÓW WYRÓŻNIA MARKĘ UNIROSS NA RYNKU. ŁATWA IDENTYFIKACJA PRODUKTU JEST ZAPEWNIIONA PRZEZ ODPOWIEDNIE KOLORY: CZERWONY DLA NI-CD, ZIELONY DLA NI-MH ORAZ NIEBIESKO-SZARY DLA AKUMULATORÓW NAJWYŻSZEJ POJEMNOŚCI DLA ZASTOSOWAN TYPU DIGITAL (NP. OGNIEWA AA 2300 MAH DO APARATÓW CYFROWYCH).

PEŁNY I SZEROKI ASORTYMENT ZADOWOLI KAŻDEGO WYMAGAJĄCEGO KLIENTA.

AS THE RECHARGEABLE BATTERY SPECIALIST, UNIROSS OFFERS A COMPLETE RANGE OF NI-CD (NICKEL-CADMIUM) AND NI-MH (NICKEL METAL HYDRIDE) BATTERIES IN ALL SIZES: AA, AAA, C, D AND PP3 (9V). TO FACILITATE IDENTIFICATION, UNIROSS CREATED AN EASILY RECOGNISABLE VISUAL DIFFERENTIATION SYSTEM, USING RED COLOR FOR NI-CD RECHARGEABLE BATTERIES, GREEN FOR STANDARD NI-MH RECHARGEABLES, AND BLUE-GREY FOR THE VERY HIGH CAPACITY BATTERIES, DESIGNED FOR HIGH ENERGY EQUIPMENT SUCH AS DIGITAL CAMERAS (FOR EXAMPLE THE AA 2300 MAH BATTERIES).

Ni-CD

Index	Numer Modelu Model Number	Rozmiar Size	Pojemność (mAh) Capacity (mAh)	Napięcie (V) Voltage (V)	Opak. detaliczne Retail pack	Opak. pośrednie Inner pack
K-NIC-RB-100879	UN R03 B4 NI-CD	R03	250	1,2	4 (szt. pcs.) / Blister	10 Blistrów
K-NIC-RB-100880	UN R06 B4 NI-CD	R06	800	1,2	4 (szt. pcs.) / Blister	10 Blistrów
K-NIC-RB-103741	UN R06 B6 NI-CD	R06	800	1,2	6 (szt. pcs.) / Blister	10 Blistrów
K-NIC-RB-100881	UN R14 B2 NI-CD	R14	1700	1,2	2 (szt. pcs.) / Blister	10 Blistrów
K-NIC-RB-100882	UN R20 B2 NI-CD	R20	1700	1,2	2 (szt. pcs.) / Blister	10 Blistrów
K-NIC-RB-101202	UN R22 B1 NI-CD	R22/9V	120	8,4	1 (szt. pcs.) / Blister	10 Blistrów

Ni-MH

Index	Numer Modelu Model Number	Rozmiar Size	Pojemność (mAh) Capacity (mAh)	Napięcie (V) Voltage (V)	Opak. detaliczne Retail pack	Opak. pośrednie Inner pack
K-NIM-RB-100885	UN R03 B4 NI-MH	R03	600	1,2	4 (szt. pcs.) / Blister	10 Blistrów
K-NIM-RB-102267	UN R03 B4 NI-MH	R03	750	1,2	4 (szt. pcs.) / Blister	10 Blistrów
K-NIM-RB-100887	UN R06 B4 NI-MH	R06	1300	1,2	4 (szt. pcs.) / Blister	10 Blistrów
K-NIM-RB-101644	UN R06 B4 NI-MH	R06	2000	1,2	4 (szt. pcs.) / Blister	10 Blistrów
K-NIM-RB-103910	UN R06 B6 NI-MH	R06	2000	1,2	6 (szt. pcs.) / Blister	10 Blistrów
K-NIM-RB-102222	UN R06 B4 NI-MH	R06	2100	1,2	4 (szt. pcs.) / Blister	10 Blistrów
K-NIM-RB-102746	UN R06 B4 NI-MH	R06	2300	1,2	4 (szt. pcs.) / Blister	10 Blistrów
K-NIM-RB-100888	UN R14 B2 NI-MH	R14	2300	1,2	2 (szt. pcs.) / Blister	10 Blistrów
K-NIM-RB-100889	UN R20 B2 NI-MH	R20	2300	1,2	2 (szt. pcs.) / Blister	10 Blistrów
K-NIM-RB-100890	UN R22 B1 NI-MH	R22/9V	150	8,4	1 (szt. pcs.) / Blister	10 Blistrów

AUDIO

Index	Numer Modelu Model Number	Rozmiar Size	Pojemność (mAh) Capacity (mAh)	Napięcie (V) Voltage (V)	Opak. detaliczne Retail pack	Opak. pośrednie Inner pack
K-NIC-RB-103238	UN Audio 2R03 NI-CD B1	2R03	650	2,4	1 (szt. pcs.) / Blister	10 Blistrów
K-NIM-RB-103241	UN Audio 2R06 NI-MH B1	2R06	1350	2,4	1 (szt. pcs.) / Blister	10 Blistrów
K-LIO-RB-103247	UN Audio Prism Li-ion B1	-	780	3,7	1 (szt. pcs.) / Blister	10 Blistrów
K-NIM-RB-103244	UN Audio Prism NI-MH B1	-	1350	1,2	1 (szt. pcs.) / Blister	10 Blistrów
K-NIM-RB-103235	UN Audio R03 NI-MH B2	R03	750	1,2	2 (szt. pcs.) / Blister	5 Blistrów
K-NIM-RB-103232	UN Audio R06 NI-NH B2	R06	2100	1,2	2 (szt. pcs.) / Blister	5 Blistrów

ŁADOWARKI CHARGERS

ŁADOWARKI MARKI UNIROSS SWOIMI WYSOKIMI PARAMETRAMI TECHNICZNYMI, SZEROKIM ASORTYMENTEM ORAZ WALORAMI ESTETYCZNYMI WYRÓŻNIAJĄ SIĘ NA TLE KONKURENCJI. RÓŻNORODNOŚĆ ZESTAWÓW (ŁADOWARKA + OGNIWA) WYCHODZI NAPRZECIW POTRZEBOM I STAŁE ROSNĄCYM WYMAGANIOM KONSUMENTÓW.

UNIROSS OFFERS A LARGE RANGE OF CHARGERS TO FIT WITH ALL CELLS. COMPLETE PRODUCT RANGE, COMES UP TO THE MARKET WITH CHARGERS IN SET WITH RECHARGEABLE CELLS AND SEVERAL DIFFERENT ACCESSORIES (I.E. SMALL PHOTOGRAPHIC TRIPODS, BATTERY CASES, ETC.). HIGH QUALITY COMBINED WITH AESTHETICAL DESIGN, MAKES THEM UNBEATABLE MARKET HITS.



STANDARD / CHARGERS

Index	Numer Modelu Model Number	Prąd ładowania R06 (mA) R06 Charging current (mA)	Możliwość ładowania Charging possibility	Opak.det/hurt Ret./whol. pack
K-LAD-RC-101060	UN ŁAD. X-Press150 +4*R6/800	150	4xR06/R03, 2x9V	1 / 18 (szt. pcs.)
K-LAD-RC-101126	UN ŁAD. X-Press150 +4*R6/1300	150	4xR06/R03, 2x9V	1 / 18 (szt. pcs.)
K-LAD-RC-103505	UN ŁAD. X-Press150 +6*R6/1300	150	4xR06/R03, 2x9V	1 / 12 (szt. pcs.)
K-LAD-RC-103481	UN ŁAD. X-Press150 +6*R6/800	150	4xR06/R03, 2x9V	1 / 12 (szt. pcs.)
K-LAD-RC-101158	UN ŁAD. X-Press300 +4*R6/1300	300	4xR06/R03, 2x9V	1 / 12 (szt. pcs.)
K-LAD-RC-103506	UN ŁAD. X-Press300 +6*R6/1300	300	4xR06/R03, 2x9V	1 / 12 (szt. pcs.)
K-LAD-RC-102996	UN ŁAD. X-Press300 +4*R6/2000	300	4xR06/R03, 2x9V	1 / 12 (szt. pcs.)
K-LAD-RC-103507	UN ŁAD. X-Press300 +4*R6/2000 + tester bat.	300	4xR06/R03, 2x9V	1 / 12 (szt. pcs.)
K-LAD-RC-101690	UN ŁAD. X-Press1000 +4*R6/2000	1000	4xR06, 2xR03	1 / 6 (szt. pcs.)
K-LAD-RC-103912	UN ŁAD. X-Press1000 +6*R6/2000	1000	4xR06, 2xR03	1 / 6 (szt. pcs.)
K-LAD-RC-103618	UN ŁAD. X-Press1000 +4*R6/2000 + konwertery	1000	4xR06, 2xR03	1 / 6 (szt. pcs.)
K-LAD-RC-101677	UN ŁAD.SPRINT PHOTO +4*R6/2100	300	4xR06/R03, 2x9V	1 / 12 (szt. pcs.)
K-LAD-RC-103534	UN ŁAD.SPRINT PHOTO +6*R6/2100	300	4xR06/R03, 2x9V	1 / 12 (szt. pcs.)
K-LAD-RC-103156	UN ŁAD.SPRINT 0,5H +4*R6/2100	2000	4xR06, 2xR03	1 / 6 (szt. pcs.)
K-LAD-RC-103153	UN ŁAD.SPRINT 1H +4*R6/2300	1200	4xR06, 2xR03	1 / 6 (szt. pcs.)
K-LAD-RC-103719	UN ŁAD.SPRINT PODR. +2*R6/2100	300	4xR06, 2xR03	1 / 6 (szt. pcs.)
K-LAD-RC-103752	UN ŁAD.SPRINT U. F. +6*R6/2300	1000	4xR06/R03, 2x9V	1 / 6 (szt. pcs.)
K-LAD-RC-103150	UN ŁAD.SPRINT U. F. +4*R6/2300	1000	4xR06/R03, 2x9V	1 / 6 (szt. pcs.)
K-LAD-RC-103493	UN ŁAD.SPRINT CLASSIC	150	4xR06, 2xR03	1 / 12 (szt. pcs.)
K-LAD-RC-100927	UN ŁAD.UNIWERSAL 120	120	4xR06/R03/R14/R20, 2x9V	1 / 10 (szt. pcs.)
K-LAD-RC-103907	UN ŁAD.UNIWERSAL 120 +12 +8*R6/1300+4*R3/600	120	4xR06/R03/R14/R20, 2x9V	1 / 10 (szt. pcs.)
K-LAD-RC-103909	UN ŁAD.UNIWERSAL 120 +8*R6/800	120	4xR06/R03/R14/R20, 2x9V	1 / 10 (szt. pcs.)
K-LAD-RC-101297	UN ŁAD.UNIWERSAL 320	320	4xR06/R03/R14/R20, 2x9V	1 / 10 (szt. pcs.)

INNE / OTHER

Index	Numer Modelu Model Number	Opak.det/hurt Retail/wholesale pack
K-LAD-VC-102215	UN ŁAD.DIGITAL LI-ION 7,2V	1 / 12 (szt. pcs.)
K-ZAS-AD-101707	UN ZASILACZ DIGITAL 3-TV 2,5A	1 / 12 (szt. pcs.)
K-LAD-VC-101718	UN ŁAD.KAMERA VIDEO UNIWERSAL	1 / 6 (szt. pcs.)
K-LAD-VC-101720	UN ŁAD.KAMERA VIDEO LI-ION 7,2V	1 / 6 (szt. pcs.)
K-LAD-RC-103250	UN AUDIO ŁADOWARKA 300mA	1 / 10 (szt. pcs.)

BATERIE DO KAMER VIDEO / CAMCORDERS BATTERIES

BATERIE DO KAMER VIDEO NI-CD, NI-MH, LI-JON ORAZ SLA GWARANTUJĄ WYSOKĄ POJEMNOŚĆ I KOMPATYBILNOŚĆ Z ORYGINALNĄ KAMERĄ. PEŁNA LISTA ODPOWIEDNIKÓW ZAWIERA OKOŁO 5000 POZYCJI.

NI-CD, NI-MH, LI-JON AND SLA CAMCORDERS BATTERIES GUARANTEE HIGH CAPACITY AND COMPATIBILITY WITH ORIGINAL CAMCORDER. WHOLE LIST OF EQUIVALENTS CONTAINS NEARLY 5000 POSITIONS.



NI-CD DO KAMER VIDEO / NI-CD FOR CAMCORDERS

Index	Numer Modelu Model Number	Napięcie (V) Voltage (V)	Pojemność (mAh) Capacity (mAh)	Opak. detaliczne Retail pack	Opak. pośrednie Inner pack
K-NIC-VP-260	UN V PAN/JVC VW-VBH10/VBS20	4,8	2600	1 (szt. pcs.) / Blister	4 (szt. pcs.)
K-NIC-VP-183	UN V PAN/JVC/SHA/SONY NP66	6,0	1800	1 (szt. pcs.) / Blister	4 (szt. pcs.)
K-NIC-VP-246	UN V PAN/JVC/SHA/SON/CAN/HIT	6,0	2600	1 (szt. pcs.) / Blister	4 (szt. pcs.)
K-NIC-VP-962	UN V PAN/JVC/SHARP (BNV3/5/6/7...)	9,6	1400	1 (szt. pcs.) / Blister	4 (szt. pcs.)
K-NIC-VP-718	UN V CANON BPE718	6,0	1800	1 (szt. pcs.) / Blister	4 (szt. pcs.)
K-NIC-VP-81R	UN V HITACHI VM-BP81	6,0	1800	1 (szt. pcs.) / Blister	4 (szt. pcs.)
K-NIC-VP-971	UN V HITACHI VM-BP61/63/73...	9,6	1400	1 (szt. pcs.) / Blister	4 (szt. pcs.)
K-NIC-VP-22	UN V SONY NP22	6,0	1800	1 (szt. pcs.) / Blister	4 (szt. pcs.)

NI-MH DO KAMER VIDEO / NI-MH FOR CAMCORDERS

Index	Numer Modelu Model Number	Napięcie (V) Voltage (V)	Pojemność (mAh) Capacity (mAh)	Opak. detaliczne Retail pack	Opak. pośrednie Inner pack
K-NIM-VB-100763	UN V PAN/JVC VW-VBH10/VBS20	4,8	1900	1 (szt. pcs.) / Blister	4 (szt. pcs.)
K-NIM-VP-360H	UN V PAN/JVC VW-VBH10/VBS20	4,8	3600	1 (szt. pcs.) / Blister	4 (szt. pcs.)
K-NIM-VP-160H2	UN V PAN/JVC/SHA/SONY	6,0	1800	1 (szt. pcs.) / Blister	4 (szt. pcs.)
K-NIM-VP-320H2	UN V PAN/JVC/SHA/SONY	6,0	3600	1 (szt. pcs.) / Blister	4 (szt. pcs.)
K-NIM-VP-962H	UN V PAN/JVC (BNV3/5/6/7...)	9,6	1800	1 (szt. pcs.) / Blister	4 (szt. pcs.)
K-NIM-VP-HS77	UN V CANON (BPE711,714,729)	6,0	1800	1 (szt. pcs.) / Blister	4 (szt. pcs.)
K-NIM-VP-320CH	UN V CANON (BPE711,714,729)	6,0	3600	1 (szt. pcs.) / Blister	4 (szt. pcs.)
K-NIM-VP-HS82	UN V HITACHI (VM-BP82,83,84...)	6,0	1800	1 (szt. pcs.) / Blister	4 (szt. pcs.)
K-NIM-VP-364H	UN V SHARP	3,6	2500	1 (szt. pcs.) / Blister	4 (szt. pcs.)

LI-ION DO KAMER VIDEO / LI-ION FOR CAMCORDERS

Index	Numer Modelu Model Number	Napięcie (V) Voltage (V)	Pojemność (mAh) Capacity (mAh)	Opak. detaliczne Retail pack	Opak. pośrednie Inner pack
K-LIO-VP-3WL	UN V PAN/JVC BNV812	7,4	1500	1 (szt. pcs.) / Blister	4 (szt. pcs.)
K-LIO-VB-102115	UN V CANON BP412	7,4	1250	1 (szt. pcs.) / Blister	4 (szt. pcs.)
K-LIO-VB-101757	UN V CANON BP511	7,4	1200	1 (szt. pcs.) / Blister	4 (szt. pcs.)
K-LIO-VB-100944	UN V CANON BP608	7,4	800	1 (szt. pcs.) / Blister	4 (szt. pcs.)
K-LIO-VB-914L	UN V CANON BP914	7,4	1500	1 (szt. pcs.) / Blister	4 (szt. pcs.)
K-LIO-VB-102908	UN V FUJI	3,7	1500	1 (szt. pcs.) / Blister	4 (szt. pcs.)
K-LIO-VB-100946	UN V PANASONIC CGP-105/CGR-D120	7,4	800	1 (szt. pcs.) / Blister	4 (szt. pcs.)
K-LIO-VB-102925	UN V PANASONIC CGR-D220	7,4	1700	1 (szt. pcs.) / Blister	4 (szt. pcs.)
K-LIO-VB-101629	UN V PANASONIC CGR-V610	7,4	1500	1 (szt. pcs.) / Blister	4 (szt. pcs.)
K-LIO-VB-102113	UN V JVC BNV117	7,4	1400	1 (szt. pcs.) / Blister	4 (szt. pcs.)
K-LIO-VB-101485	UN V JVC BNV214	7,4	1800	1 (szt. pcs.) / Blister	4 (szt. pcs.)
K-LIO-VB-102572	UN V JVC BNV312	7,4	1240	1 (szt. pcs.) / Blister	4 (szt. pcs.)
K-LIO-VB-101628	UN V JVC BNV408	7,4	850	1 (szt. pcs.) / Blister	4 (szt. pcs.)
K-LIO-VB-100945	UN V JVC BNV514	7,4	1500	1 (szt. pcs.) / Blister	4 (szt. pcs.)
K-LIO-VB-101486	UN V JVC BNV607	7,4	800	1 (szt. pcs.) / Blister	4 (szt. pcs.)
K-LIO-VP-712L	UN V JVC BNV712	3,7	1500	1 (szt. pcs.) / Blister	4 (szt. pcs.)
K-LIO-VB-102928	UN V JVC BNV416	7,4	1600	1 (szt. pcs.) / Blister	4 (szt. pcs.)
K-LIO-VB-101627	UN V SAMSUNG SBL160	7,4	1800	1 (szt. pcs.) / Blister	4 (szt. pcs.)
K-LIO-VB-102932	UN V SAMSUNG SBL220	7,4	2300	1 (szt. pcs.) / Blister	4 (szt. pcs.)
K-LIO-VB-102114	UN V SHARP BTL22	7,4	1100	1 (szt. pcs.) / Blister	4 (szt. pcs.)
K-LIO-VB-100562	UN V SONY NPF550 (InfoLi L size)	7,2	1850	1 (szt. pcs.) / Blister	4 (szt. pcs.)
K-LIO-VB-100563	UN V SONY NPF750 (InfoLi L size)	7,2	3000	1 (szt. pcs.) / Blister	4 (szt. pcs.)
K-LIO-VB-101484	UN V SONY NPFM50 (InfoLi M size)	7,2	1200	1 (szt. pcs.) / Blister	4 (szt. pcs.)
K-LIO-VB-101626	UN V SONY NPFS21 (InfoLi S size)	3,6	2400	1 (szt. pcs.) / Blister	4 (szt. pcs.)
K-LIO-VB-102771	UN V SONY NPFF70 (InfoLi F size)	7,2	1250	1 (szt. pcs.) / Blister	4 (szt. pcs.)

BATERIE DO KAMER VIDEO I APARATÓW CYFROWYCH CAMCORDERS AND DIGITAL CAMERAS BATTERIES

18 TYPÓW AKUMULATORÓW DO APARATÓW CYFROWYCH MARKI UNIROSS POKRYWA PONAD 90% ZAPOTRZEBOWANIA NA RYNKU URZĄDZEŃ CYFROWYCH.

18 DIFFERENT UNIROSS' TYPES OF DIGITAL CAMERA BATTERIES COVER MORE THAN 90% OF MARKET DEMAND.



SLA DO KAMER VIDEO / SLA FOR CAMCORDERS

Index	Numer Modelu Model Number	Napięcie (V) Voltage (V)	Pojemność (mAh) Capacity (mAh)	Opak. detaliczne Retail pack	Opak. pośrednie Inner pack
K-SLA-VP-30	UN V PAN/JVC SLA VP30	12,0	2300	1 (szt. pcs.) / Blister	1 (szt. pcs.)
K-SLA-VP-567	UN V HITACHI SLA VP567	12,0	2000	1 (szt. pcs.) / Blister	1 (szt. pcs.)

LI-ION BATERIE DO APARATÓW CYFROWYCH / LI-ION BATTERIES FOR DIGITAL CAMERAS

Index	Numer Modelu Model Number	Napięcie (V) Voltage (V)	Pojemność (mAh) Capacity (mAh)	Opak. detaliczne Retail pack	Opak. pośrednie Inner pack
K-LIO-VB-101766	UN D CANON NB1L	3,7	700	1 (szt. pcs.) / Blister	4 (szt. pcs.)
K-LIO-VB-102186	UN D CANON NB2L	7,4	570	1 (szt. pcs.) / Blister	4 (szt. pcs.)
K-LIO-VB-101758	UN D CANON BP511	7,4	1200	1 (szt. pcs.) / Blister	4 (szt. pcs.)
K-LIO-VB-102763	UN D CASIO NP20	3,7	630	1 (szt. pcs.) / Blister	4 (szt. pcs.)
K-LIO-VB-102187	UN D FUJI NP60	3,7	900	1 (szt. pcs.) / Blister	4 (szt. pcs.)
K-LIO-VB-101745	UN D FUJI NP80	3,7	1200	1 (szt. pcs.) / Blister	4 (szt. pcs.)
K-LIO-VB-103015	UN D FUJI NP40	3,7	630	1 (szt. pcs.) / Blister	4 (szt. pcs.)
K-LIO-VB-102730	UN D KONICA DRLB4	3,7	850	1 (szt. pcs.) / Blister	4 (szt. pcs.)
K-LIO-VB-102553	UN D KYOCERA BP800S	3,7	800	1 (szt. pcs.) / Blister	4 (szt. pcs.)
K-LIO-VB-102547	UN D MINOLTA NP200	3,7	800	1 (szt. pcs.) / Blister	4 (szt. pcs.)
K-LIO-VB-101744	UN D NIKON EN-EL1	7,4	750	1 (szt. pcs.) / Blister	4 (szt. pcs.)
K-LIO-VB-102268	UN D NIKON EN-EL2	3,7	1000	1 (szt. pcs.) / Blister	4 (szt. pcs.)
K-LIO-VB-102772	UN D NIKON EN-EL3	7,4	1300	1 (szt. pcs.) / Blister	4 (szt. pcs.)
K-LIO-VB-102955	UN D OLYMPUS LI10B	3,7	1100	1 (szt. pcs.) / Blister	4 (szt. pcs.)
K-LIO-VB-101747	UN D SONY NPF550	7,4	1850	1 (szt. pcs.) / Blister	4 (szt. pcs.)
K-LIO-VB-101746	UN D SONY NPFM50	7,4	1200	1 (szt. pcs.) / Blister	4 (szt. pcs.)
K-LIO-VB-102090	UN D SONY NPFS10	3,7	1100	1 (szt. pcs.) / Blister	4 (szt. pcs.)
K-LIO-VB-102774	UN D SONY NPFC10	3,7	630	1 (szt. pcs.) / Blister	4 (szt. pcs.)



AKUMULATORY I ŁADOWARKI RECHARGEABLE BATTERIES AND CHARGERS

AKUMULATORY NI-CD I NI-MH CAMELION OFERUJĄ BARDZO WYSOKĄ WYDAJNOŚĆ I SZEROKI ZAKRES ZASTOSOWAŃ.

PRZEZNACZONE DO EKSTREMALNYCH OBCIĄŻEŃ I WARUNKÓW PRACY, DLATEGO SĄ DEDYKOWANE DO URZĄDZEŃ CYFROWYCH (SZCZEGÓLNIIE R6 2200 I R6 2300), GDZIE WYSTĘPUJE ZA-POTRZEBOWANIE NA DUŻE OBCIĄŻENIA.

ŁADOWARKI CAMELION, OD TYCH NAJPROSTSZYCH DO MI-KROPROCESOROWYCH, STANOWIĄ ALTERNATYWĘ NA RYNKU DLA TYCH, KTÓRZY OCZEKUJĄ WYSOKIEJ JAKOŚCI ZA ROZSADNĄ CENĘ.

CAMELION NI-CD RECHARGEABLE BATTERIES WITHSTAND OVER 500 CHARGING CYCLES WHICH REPRESENTS A CONSIDERABLE SAVINGS. THE IDEAL BATTERY TO POWER TODAY'S HIGH-TECH EQUIPMENT.

CAMELION NI-MH RECHARGEABLE BATTERY NEW TECHNOLOGY SYSTEM REPLACES STANDARD NI-CD BATTERY. NO MEMORY EFFECT, CAN BE CHARGED BEFORE COMPLETELY DRAINED. HIGH AND FLAT DISCHARGE CHARACTERISTICS, IDEAL FOR ALL DIGITAL AND HIGH DRAIN BATTERY APPLICATIONS (I.E. DSC). HIGH CAPACITY AND LONG SERVICE LIFE, THE IDEAL BATTERY TO POWER TODAY'S HIGH-TECH EQUIPMENT.

THERE ARE ESSENTIALLY THREE CHARGER TYPES, IN ORDER OF PRICE AND SOPHISTICATION, THESE ARE: STANDARD BATTERY CHARGERS, IC TIMER CONTROLLED „FAST” CHARGERS AND MI-CROPROCESSOR CONTROLLED „ULTRA-FAST” CHARGERS.

AKUMULATORY NI-CD / NI-CD RECHARGEABLE

Index	Numer Modelu Model Number	Rozmiar Size	Pojemność (mAh) Capacity (mAh)	Opak. poś./hurt Inner/wholesale pack
K-NIC-16-170020	C-NC-D1600-B2 R20 1,6Ah	R20	1600	6 / 60 Blistrów
K-NIC-16-170220	C-NC-D4500-B2 R20 4,5Ah	R20	4500	6 / 60 Blistrów
K-NIC-16-170014	C-NC-C1600-B2 R14 1,6Ah	R14	1600	6 / 120 Blistrów
K-NIC-16-170214	C-NC-C2500-B2 R14 2,5Ah	R14	2500	6 / 120 Blistrów
K-NIC-16-170006	C-NC-AA800-B4 R06 800mAh	R06	800	12 / 240 Blistrów
K-NIC-16-170226	C-NC-AA900-B4 R06 900mAh	R06	900	12 / 240 Blistrów
K-NIC-16-170022	C-NC-9V120-B1 9V 120mAh	R22	120	12 / 240 Blistrów

AKUMULATORY NI-MH / NI-MH RECHARGEABLE

Index	Numer Modelu Model Number	Rozmiar Size	Pojemność (mAh) Capacity (mAh)	Opak. poś./hurt Inner/wholesale pack
K-NIM-16-170720	C-NH-D9000-B2 R20 9Ah	R20	9000	6 / 60 Blistrów
K-NIM-16-170420	C-NH-D7000-B2 R20 7Ah	R20	7000	6 / 60 Blistrów
K-NIM-16-170320	C-NH-D2500-B2 R20 2,5Ah	R20	2500	6 / 60 Blistrów
K-NIM-16-170414	C-NH-C3500-B2 R14 3,5Ah	R14	3500	6 / 120 Blistrów
K-NIM-16-170314	C-NH-C2500-B2 R14 2,5Ah	R14	2500	6 / 120 Blistrów
K-NIM-16-170706	C-NH-AA2300-B2 R06 2,3Ah	R06	2300	6 / 240 Blistrów
K-NIM-16-170606	C-NH-AA2200-B2 R06 2,2Ah	R06	2200	12 / 240 Blistrów
K-NIM-16-170303	C-NH-AAA600-B2 R03 600mAh	R03	600	12 / 288 Blistrów
K-NIM-16-170403	C-NH-AAA800-B2 R03 800mAh	R03	800	12 / 288 Blistrów
K-NIM-16-170503	C-NH-AAA900-B2 R03 900mAh	R03	900	12 / 288 Blistrów
K-NIM-16-170322	C-NH-9V200-B1 9V 200mAh	R22	200	12 / 120 Blistrów

ŁADOWARKI / CHARGERS

Index	Numer Modelu Model Number	Prąd ładowania R06 (mA) Charge current R06 (mA)	Możliwość ładowania Possibility to charge	Opak. poś./hurt Inner/wholesale pack
K-LAD-16-166388	C-ŁAD.UNIWERSALNA COLOUR BOX BC9386	800	1-4 R03/R06/R14/R20, 9V	20 (szt. pcs.)
K-LAD-16-166009	C-ŁAD.BC605	100	2xR06/R03	32 (szt. pcs.)
K-LAD-16-166010	C-ŁAD.BC610	140	2, 4xR06	32 (szt. pcs.)
K-LAD-16-166718	C-ŁAD.BC618 +4*R06 2200	220	2, 4xR06	32 (szt. pcs.)
K-LAD-16-166715	C-ŁAD.BC615 +2*R06 2200 +2*R03 800	650	2xR06/R03	32 (szt. pcs.)
K-LAD-16-166828	C-ŁAD.PODRÓŻNA BC628 +2*R06+2*R03	800	2xR06/R03	32 (szt. pcs.)
K-LAD-16-166728	C-ŁAD.PODRÓŻNA BC628 +4*R06 2200	800	2xR06/R03	32 (szt. pcs.)
K-LAD-16-166658	C-ŁAD.BC658 +4*R06 2200	1000	2,4xR06/R03	32 (szt. pcs.)
K-LAD-16-166758	C-ŁAD.BC658 + family pack	1000	2,4xR06/R03	32 (szt. pcs.)
K-LAD-16-166168	C-ŁAD.BC8168 COLOUR BOX	500	2,4xR06/R03	50 (szt. pcs.)

BATERIE / PRIMARY BATTERIES

BATERIE SUPER ALKALICZNE MARKI CAMELION TO MAKSYMALNA POJEMNOŚĆ (2650 MAH DLA LR6), KTÓRĄ MOŻNA UZYSKAĆ Z BATERII PIERWOTNEJ. Z ŁATWOŚCIĄ DOSTARCZA DUŻY PRĄD ORAZ UTRZYMUJE STAŁE NAPIĘCIE PRZEZ WIELE GODZIN. WYSOKA WYDAJNOŚĆ, TRWAŁA I ESTETYCZNA OBUDOWA SPRAWIA, ŻE BATERIE SUPER ALKALICZNE MARKI CAMELION W PEŁNI ZASPOKAJAJĄ ZAPOTRZEBOWANIE NA ZASILANIE PRZENOŚNYCH ODTWARZACZY CD, ZABAWEK, PALMTOPOW, LATAREK KRYPTONOWYCH ITP.

UNIKALNA KONSTRUKCJA BATERII CYNKOWO – CHLORKOWYCH MARKI CAMELION ZOSTAŁA ZAPROJEKTOWANA W CELU ZAPEWNIENIA SZCZELNOŚCI, BEZPIECZEŃSTWA UŻYTKOWANIA I DŁUGIEJ ŻYWOTNOŚCI. JEST TO TANIE ŹRÓDŁO ENERGII O SZEROKIM ZASTOSOWANIU TAKIM JAK: LATARKI, WALKMANY, ZABAWKI, PILOTY, ZEGARKI ITP.

CAMELION SUPER ALKALINE BATTERIES HAVE THE MAXIMUM CAPACITY THAT CAN BE DERIVED FROM A SINGLE USE BATTERY. THEY CAN READILY START UP HIGH DRAIN DEVICES WITH DYNAMIC INSTANTANEOUS POWER, AND DELIVER A STABLE CURRENT FOR MANY HOURS. WITH ITS LONG LASTING POWER, EXCELLENT SHELF LIFE, IT IS IDEAL FOR MOST OF THE HIGH POWER OPERATED DEVICES: CD PLAYERS, TOYS, PDA'S, ELECTRONIC GAMES, FLASHLIGHTS, ETC.

CAMELION SUPER HEAVY DUTY (BLACK SERIES) BATTERIES HAVE AN UNIQUE INITIAL CONSTRUCTION WHICH IS SPECIALLY DESIGNED TO ENSURE THE LEAKAGE PROOF, LONG SHELF LIFE AND LONG SERVICE LIFE. IT SUPPLIES ECONOMIC POWER FOR A WIDE RANGE OF DEVICES SUCH AS FLASHLIGHTS, RADIO CASSETTES, RECORDERS, REMOTE CONTROLLERS, CLOCKS, ETC.



SUPER ALKALICZNE W BLISTRZE / SUPER ALKALINE IN BLISTERS

Index	Numer Modelu Model Number	Napięcie (V) Voltage (V)	Opak. detaliczne Retail pack	Opak. pośrednie Inner pack	Opakowanie hurtowe Wholesale pack.
K-ALK-16-169020	C-LR20-B2 SUPER ALKALINE	1,5	2 (szt. pcs.) / Blister	12 Blistrów	48 Blistrów
K-ALK-16-169014	C-LR14-B2 SUPER ALKALINE	1,5	2 (szt. pcs.) / Blister	12 Blistrów	96 Blistrów
K-ALK-16-169206	C-LR06-B8 SUPER ALKALINE	1,5	8 (szt. pcs.) / Blister	6 Blistrów	120 Blistrów
K-ALK-16-169006	C-LR06-B4 SUPER ALKALINE	1,5	4 (szt. pcs.) / Blister	24 Blistrów	216 Blistrów
K-ALK-16-169003	C-LR03-B4 SUPER ALKALINE	1,5	4 (szt. pcs.) / Blister	24 Blistrów	288 Blistrów
K-ALK-16-169022	C-6LF22-B1 SUPER ALKALINE	9,0	1 (szt. pcs.) / Blister	12 Blistrów	192 Blistrów
K-ALK-16-165444	C-4LR44-B1 SUPER ALKALINE	6,0	1 (szt. pcs.) / Blister	40 Blistrów	900 Blistrów
K-ALK-16-165021	C-LR1-B2 SUPER ALKALINE	1,5	2 (szt. pcs.) / Blister	24 (szt. pcs.)	384 (szt. pcs.)

SUPER ALKALICZNE W SHRINKU / SUPER ALKALINE IN SHRINKS

Index	Numer Modelu Model Number	Napięcie (V) Voltage (V)	Opak. detaliczne Retail pack	Opak. pośrednie Inner pack	Opakowanie hurtowe Wholesale pack.
K-ALK-16-169120	C-LR20-S2 SUPER ALKALINE	1,5	2 (szt. pcs.) / Shrink	15 Blistrów	240 Blistrów
K-ALK-16-169114	C-LR14-S2 SUPER ALKALINE	1,5	2 (szt. pcs.) / Shrink	10 Blistrów	120 Blistrów
K-ALK-16-169106	C-LR06-S4 SUPER ALKALINE	1,5	4 (szt. pcs.) / Shrink	15 Blistrów	240 Blistrów
K-ALK-16-169103	C-LR03-S4 SUPER ALKALINE	1,5	4 (szt. pcs.) / Shrink	15 Blistrów	300 Blistrów
K-ALK-16-169122	C-6LF22-S1 SUPER ALKALINE	9,0	1 (szt. pcs.) / Shrink	10 Blistrów	240 Blistrów
K-ALK-16-165052	C-3LR12-S1 SUPER ALKALINE	4,5	1 (szt. pcs.) / Shrink	12 Blistrów	240 Blistrów

EXTRA HEAVY CYNKOWO-CHLORKOWE W BLISTRZE / EXTRA HEAVY ZINC-CHLORIDE IN BLISTERS

Index	Numer Modelu Model Number	Napięcie (V) Voltage (V)	Opak. detaliczne Retail pack	Opak. pośrednie Inner pack	Opakowanie hurtowe Wholesale pack.
K-CCH-16-167020	C-R20-B2 HEAVY DUTY	1,5	2 (szt. pcs.) / Blister	6 Blistrów	120 Blistrów
K-CCH-16-167014	C-R14-B2 HEAVY DUTY	1,5	2 (szt. pcs.) / Blister	6 Blistrów	240 Blistrów
K-CCH-16-167006	C-R06-B4 HEAVY DUTY	1,5	4 (szt. pcs.) / Blister	12 Blistrów	240 Blistrów
K-CCH-16-167003	C-R03-B4 HEAVY DUTY	1,5	4 (szt. pcs.) / Blister	12 Blistrów	288 Blistrów
K-CCH-16-167022	C-6F22-B1 HEAVY DUTY	9,0	1 (szt. pcs.) / Blister	12 Blistrów	240 Blistrów
K-CCH-16-165042	C-3R12-B1 HEAVY DUTY	4,5	1 (szt. pcs.) / Blister	12 Blistrów	192 Blistrów
K-CCH-16-167210	C-2R10-B1 HEAVY DUTY	3,0	1 (szt. pcs.) / Blister	12 Blistrów	240 Blistrów

EXTRA HEAVY CYNKOWO-CHLORKOWE W SHRINKU / EXTRA HEAVY ZINC-CHLORIDE IN SHRINKS

Index	Numer Modelu Model Number	Napięcie (V) Voltage (V)	Opak. detaliczne Retail pack	Opak. pośrednie Inner pack	Opakowanie hurtowe Wholesale pack.
K-CCH-16-168020	C-R20-S2 HEAVY DUTY	1,5	2 (szt. pcs.) / Shrink	6 Blistrów	120 Blistrów
K-CCH-16-168014	C-R14-S2 HEAVY DUTY	1,5	2 (szt. pcs.) / Shrink	6 Blistrów	240 Blistrów
K-CCH-16-168006	C-R06-S4 HEAVY DUTY	1,5	2 (szt. pcs.) / Shrink	32 Blistrów	480 Blistrów
K-CCH-16-168203	C-R03-S2 HEAVY DUTY	1,5	2 (szt. pcs.) / Shrink	20 Blistrów	600 Blistrów
K-CCH-16-168003	C-R03-S4 HEAVY DUTY	1,5	4 (szt. pcs.) / Shrink	15 Blistrów	300 Blistrów
K-CCH-16-168022	C-6F22-S1 HEAVY DUTY	9,0	1 (szt. pcs.) / Shrink	12 Blistrów	480 Blistrów
K-CCH-16-165312	C-3R12-S1 HEAVY DUTY	4,5	1 (szt. pcs.) / Shrink	12 Blistrów	240 Blistrów

BATERIE I LATARKI / BATTERIES AND FLASHLIGHTS



BATERIE LITOWE I ALKALICZNE PHOTO MARKI CAMELION ZOSTAŁY ZAPROJEKTOWANE SPECJALNIE DO APARATÓW FOTOGRAFICZNYCH, W KTÓRYCH WYSTĘPUJE WYSOKI POBÓR PRĄDU.

HIGH QUALITY LITHIUM & ALKALINE BATTERY SPECIALLY DESIGNED FOR USE IN PHOTOGRAPHIC EQUIPMENT.

PHOTO DIGITAL ULTRA ALKALICZNE

Index	Numer Modelu Model Number	Opak. detaliczne Retail pack	Opak. pośrednie Inner pack	Opakowanie hurtowe Wholesale pack.
K-ALK-16-169306	C-LR06-B4 ULTRA ALKALINE	4 (szt. pcs.) / Blister	12 Blistrów	240 Blistrów

BATERIE LITOWE FOTO / PHOTO LITHIUM BATTERIES

Index	Numer Modelu Model Number	Opak. detaliczne Retail pack	Opak. pośrednie Inner pack	Opakowanie hurtowe Wholesale pack.
K-LIT-16-165123	C-CR123A-B1 BAT. LITOWA FOTO 3V	1 (szt. pcs.) / Blister	10 Blistrów	200 Blistrów
K-LIT-16-165152	C-CRP2-B1 BAT. LITOWA FOTO 6V	1 (szt. pcs.) / Blister	10 Blistrów	200 Blistrów
K-LIT-16-165125	C-2CR5-B1 BAT. LITOWA-FOTO 6V	1 (szt. pcs.) / Blister	10 Blistrów	200 Blistrów
K-LIT-16-165142	C-CR2-B1 BAT. LITOWA FOTO 6V	1 (szt. pcs.) / Blister	10 Blistrów	200 Blistrów

BATERIE ALKALICZNE 12V / ALKALINE BATTERIES 12V

Index	Numer Modelu Model Number	Opak. detaliczne Retail pack	Opak. pośrednie Inner pack	Opakowanie hurtowe Wholesale pack.
K-ALK-16-165023	C-A23-B5 ALKALINE 12V	5 (szt. pcs.) / Blister	20 Blistrów	360 Blistrów
K-ALK-16-165027	C-A27-B5 ALKALINE 12V	5 (szt. pcs.) / Blister	20 Blistrów	360 Blistrów

BATERIE DO LATAREK / FLASHLIGHTS BATTERIES

Index	Numer Modelu Model Number	Opak. detaliczne Retail pack	Opak. pośrednie Inner pack	Opakowanie hurtowe Wholesale pack.
K-CCH-16-165425	C-4R25-S1 BAT. CYNKOWO-CHLORKOWA	1 (szt. pcs.) / Shrink	24 (szt. pcs.)	144 (szt. pcs.)

LATARKI / FLASHLIGHTS

Index	Numer Modelu Model Number	Rozmiar baterii/akumulatora Battery size	Opak. detaliczne Retail pack	Opakowanie hurtowe Wholesale pack.
K-LAT-16-195333	C-LATARKA SUPERBRIGHT +2*D CM20B2	2*R20	1 (szt. pcs.) / Blister	24 (szt. pcs.)
K-LAT-16-195222	C-LATARKA SUPERBRIGHT +2*C CM14B2	2*R14	1 (szt. pcs.) / Blister	24 (szt. pcs.)
K-LAT-16-195111	C-LATARKA SUPERBRIGHT +2*AA CM06B2	2*R06	1 (szt. pcs.) / Blister	60 (szt. pcs.)
K-LAT-16-195777	C-REFLEKTOR RĘCZNY SUPERB. +4R25 CM25B1	1*4R25	1 (szt. pcs.) / Blister	12 (szt. pcs.)
K-LAT-16-195999	C-REFLEKTOR RĘCZNY KRYPTON R784KDB	4*R20	1 (szt. pcs.) / Blister	36 (szt. pcs.)
K-LAT-16-195888	C-REFLEKTOR RĘCZNY KRYPTON R782KDB	2*R20	1 (szt. pcs.) / Blister	36 (szt. pcs.)
K-LAT-16-195666	C-FAMILY SET-3 LATARKI+BATERIE CMF01		1 (kpl. set) / Blister	24 (kpl. set)
K-LAT-16-195910	C-LATARKA KRYPTONOWA WODOODP. ML910	2*R06	1 (szt. pcs.) / Blister	12 (szt. pcs.)
K-LAT-16-195926	C-LATARKA KRYPTONOWA WODOODP. ML926	4*R20, 1*4R25	1 (szt. pcs.) / Blister	12 (szt. pcs.)
K-LAT-16-195929	C-LATARKA KRYPTONOWA WODOODP. ML929	2*R20	1 (szt. pcs.) / Blister	12 (szt. pcs.)
K-LAT-16-195984	C-LATARKA KRYPTONOWA WODOODP. ML984	4*R20, 1*4R25	1 (szt. pcs.) / Blister	12 (szt. pcs.)

BATERIE SPECJALISTYCZNE / SPECIAL BATTERIES

BATERIE LITOWE 3V / LITHIUM BATTERIES 3V

Index	Numer Modelu Model Number	Opak. detaliczne Retail pack	Opak. pośrednie Inner pack	Opakowanie hurtowe Wholesale pack.
K-LIT-16-165032	C-CR2032-B5 BAT. LITOWA 3V	5 (szt. pcs.) / Blister	30 Blistrów	360 Blistrów
K-LIT-16-165025	C-CR2025-B5 BAT. LITOWA 3V	5 (szt. pcs.) / Blister	30 Blistrów	360 Blistrów
K-LIT-16-165016	C-CR2016-B5 BAT. LITOWA 3V	5 (szt. pcs.) / Blister	30 Blistrów	360 Blistrów
K-LIT-16-165620	C-CR1620-B5 BAT. LITOWA 3V	5 (szt. pcs.) / Blister	30 Blistrów	360 Blistrów
K-LIT-16-165161	C-CR1616-B5 BAT. LITOWA 3V	5 (szt. pcs.) / Blister	30 Blistrów	360 Blistrów
K-LIT-16-165225	C-CR1225-B5 BAT. LITOWA 3V	5 (szt. pcs.) / Blister	30 Blistrów	360 Blistrów
K-LIT-16-165122	C-CR1220-B5 BAT. LITOWA 3V	5 (szt. pcs.) / Blister	30 Blistrów	360 Blistrów
K-LIT-16-165216	C-CR1216-B5 BAT. LITOWA 3V	5 (szt. pcs.) / Blister	30 Blistrów	360 Blistrów
K-LIT-16-165330	C-CR2330-B1 BAT. LITOWA 3V	1 (szt. pcs.) / Blister	40 Blistrów	1800 Blistrów
K-LIT-16-165320	C-CR2320-B1 BAT. LITOWA 3V	1 (szt. pcs.) / Blister	40 Blistrów	1800 Blistrów
K-LIT-16-165450	C-CR2450-B1 BAT. LITOWA 3V	1 (szt. pcs.) / Blister	40 Blistrów	1800 Blistrów
K-LIT-16-165430	C-CR2430-B1 BAT. LITOWA 3V	1 (szt. pcs.) / Blister	40 Blistrów	1800 Blistrów

BATERIE ZEGARKOWE ALKALICZNE 1,5V / ALKALINE WATCH BATTERIES 1,5V

Index	Numer Modelu Model Number	Opak. detaliczne Retail pack	Opak. pośrednie Inner pack	Opakowanie hurtowe Wholesale pack.
K-ALK-16-165000	C-AG0-B10 ALKALINE 1,5V	10 (szt. pcs.) / Blister	20 Blistrów	360 Blistrów
K-ALK-16-165001	C-AG1-B10 ALKALINE 1,5V	10 (szt. pcs.) / Blister	20 Blistrów	360 Blistrów
K-ALK-16-165002	C-AG2-B10 ALKALINE 1,5V	10 (szt. pcs.) / Blister	20 Blistrów	360 Blistrów
K-ALK-16-165003	C-AG3-B10 ALKALINE 1,5V	10 (szt. pcs.) / Blister	20 Blistrów	360 Blistrów
K-ALK-16-165004	C-AG4-B10 ALKALINE 1,5V	10 (szt. pcs.) / Blister	20 Blistrów	360 Blistrów
K-ALK-16-165005	C-AG5-B10 ALKALINE 1,5V	10 (szt. pcs.) / Blister	20 Blistrów	360 Blistrów
K-ALK-16-165006	C-AG6-B10 ALKALINE 1,5V	10 (szt. pcs.) / Blister	20 Blistrów	360 Blistrów
K-ALK-16-165007	C-AG7-B10 ALKALINE 1,5V	10 (szt. pcs.) / Blister	20 Blistrów	360 Blistrów
K-ALK-16-165008	C-AG8-B10 ALKALINE 1,5V	10 (szt. pcs.) / Blister	20 Blistrów	360 Blistrów
K-ALK-16-165009	C-AG9-B10 ALKALINE 1,5V	10 (szt. pcs.) / Blister	20 Blistrów	360 Blistrów
K-ALK-16-165010	C-AG10-B10 ALKALINE 1,5V	10 (szt. pcs.) / Blister	20 Blistrów	360 Blistrów
K-ALK-16-165011	C-AG11-B10 ALKALINE 1,5V	10 (szt. pcs.) / Blister	20 Blistrów	360 Blistrów
K-ALK-16-165012	C-AG12-B10 ALKALINE 1,5V	10 (szt. pcs.) / Blister	20 Blistrów	360 Blistrów
K-ALK-16-165013	C-AG13-B10 ALKALINE 1,5V	10 (szt. pcs.) / Blister	20 Blistrów	360 Blistrów

BATERIE ZEGARKOWE SREBROWE 1,55V / SILVER WATCH BATTERIES 1,55V

Index	Numer Modelu Model Number	Opak. detaliczne Retail pack	Opak. pośrednie Inner pack	Opakowanie hurtowe Wholesale pack.
K-SRE-16-166041	C-SR41W-B1 BAT. SREBROWA 1,55V	1 (szt. pcs.) / Blister	40 (szt. pcs.)	1800 (szt. pcs.)
K-SRE-16-166058	C-SR58W-B1 BAT. SREBROWA 1,55V	1 (szt. pcs.) / Blister	40 (szt. pcs.)	1800 (szt. pcs.)
K-SRE-16-166059	C-SR59W-B1 BAT. SREBROWA 1,55V	1 (szt. pcs.) / Blister	40 (szt. pcs.)	1800 (szt. pcs.)
K-SRE-16-166060	C-SR60W-B1 BAT. SREBROWA 1,55V	1 (szt. pcs.) / Blister	40 (szt. pcs.)	1800 (szt. pcs.)
K-SRE-16-166063	C-SR63W-B1 BAT. SREBROWA 1,55V	1 (szt. pcs.) / Blister	40 (szt. pcs.)	1800 (szt. pcs.)
K-SRE-16-166066	C-SR66W-B1 BAT. SREBROWA 1,55V	1 (szt. pcs.) / Blister	40 (szt. pcs.)	1800 (szt. pcs.)
K-SRE-16-166043	C-SR43W-B1 BAT. SREBROWA 1,55V	1 (szt. pcs.) / Blister	40 (szt. pcs.)	1800 (szt. pcs.)
K-SRE-16-166044	C-SR44W-B1 BAT. SREBROWA 1,55V	1 (szt. pcs.) / Blister	40 (szt. pcs.)	1800 (szt. pcs.)
K-SRE-16-166054	C-SR54W-B1 BAT. SREBROWA 1,55V	1 (szt. pcs.) / Blister	40 (szt. pcs.)	1800 (szt. pcs.)
K-SRE-16-166069	C-SR69W-B1 BAT. SREBROWA 1,55V	1 (szt. pcs.) / Blister	40 (szt. pcs.)	1800 (szt. pcs.)

BATERIE CYNKOWO - POWIETRZNE 1,4V / ZINC-AIR BATTERIES 1,4V

Index	Numer Modelu Model Number	Opak. detaliczne Retail pack	Opak. pośrednie Inner pack	Opakowanie hurtowe Wholesale pack.
K-ZNO-16-166975	C-A675-B1 BAT. CYNKOWO-POWIETRZNA 1,4V	1 (szt. pcs.) / Blister	200 (szt. pcs.)	1800 (szt. pcs.)
K-ZNO-16-166913	C-A13-B1 BAT. CYNKOWO-POWIETRZNA 1,4V	1 (szt. pcs.) / Blister	200 (szt. pcs.)	1800 (szt. pcs.)
K-ZNO-16-166910	C-A10-B1 BAT. CYNKOWO-POWIETRZNA 1,4V	1 (szt. pcs.) / Blister	200 (szt. pcs.)	1800 (szt. pcs.)
K-ZNO-16-166912	C-A312-B1 BAT. CYNKOWO-POWIETRZNA 1,4V	1 (szt. pcs.) / Blister	200 (szt. pcs.)	1800 (szt. pcs.)

BATERIE FOTO / PHOTO BATTERIES

BATERIE LITOWE MARKI SANYO O CYLINDRYCZNEJ KONSTRUKCJI OGNIW, Z ELEKTRODĄ SPIRALNĄ, W KORZYSTNYCH WARUNKACH MOGĄ WYGENEROWAĆ NAWET DO 1500 IMPULSÓW (IMPULS - PRZEWIJANIE NOWEJ KLATKI FILMU), CO DAJE OKOŁO 30-35 FILMÓW FOTOGRAFICZNYCH.

CHARAKTERYZUJĄ SIĘ BARDZO DOBRĄ PRACĄ W SZEROKIM ZAKRESIE TEMPERATUR (-20°C DO +60°C).

PONADTO BATERIE LITOWE MOGĄ BYĆ PRZECHOWYWANE PRZEZ 6-10 LAT BEZ USZCZERBKU NA JAKOŚCI.

SANYO LITHIUM PHOTO BATTERIES. CYLINDRICAL CONSTRUCTION WITH SPIRAL ELECTRODES. IN OPTIMAL EXPLOITATION CONDITIONS MAY GENERATE UP TO 1500 PULSES (PULSE - REWINDING TO A NEW FILM FRAME), WHAT GIVES EVEN 30-35 PHOTOGRAPHIC FILMS.

THEY WORK VERY WELL IN WIDE RANGE OF TEMPERATURES (-20°C TO +60°C).

WHAT IS MORE, THEY MAY BE STORED FOR 6-10 YEARS WITH NO CONSEQUENCES ON PERFORMANCE.



LITOWE / LITHIUM

Index	Numer Modelu Model Number	Pojemność (mAh) Capacity (mAh)	Napięcie (V) Voltage (V)	Wymiary (mm) Dimensions (mm)
K-LIT-04-2CR1/3	S 2CR1/3N	160	6,0	Ø13,0x25,0
K-LIT-04-2CR5	S 2CR5	1400	6,0	34,0x17,0x45,0
K-LIT-04-CR123A	S CR123A	1400	3,0	Ø17,0x34,5
K-LIT-04-CRP2	S CR-P2	1400	6,0	35,0x20,0x36,0
K-LIT-04-CR1/3	S CR1/3N	160	3,0	Ø11,6x10,8
K-LIT-04-CR2	S CR2	850	3,0	Ø15,6x27,0

PAKIETY AKUMULATOROWE RECHARGEABLE BATTERY PACKS

WŁASNA PRODUKCJA PAKIETÓW DO TELEFONÓW BEZPRZEWODOWYCH POD MARKĄ SUNYARI ZASPOKAJA BLISKO 100% RYNKOWEGO ZAPOTRZEBOWANIA NA TEGO TYPU PAKIETY. WYKORZYSTYWANE OGNIWA (PANASONIC, BYD) ORAZ LICENCJONOWANY TOK PRODUKCJI GWARANTUJĄ NAJWYŻSZĄ JAKOŚĆ.

SUNYARI IS OUR OWN BRAND NAME OF CORDLESS PHONE BATTERY PACKS. VERY GOOD COMPONENT SUPPLIERS (PANASONIC, BYD) AND PROFESSIONAL PRODUCTION SYSTEM GUARANTEE THE BEST QUALITY.



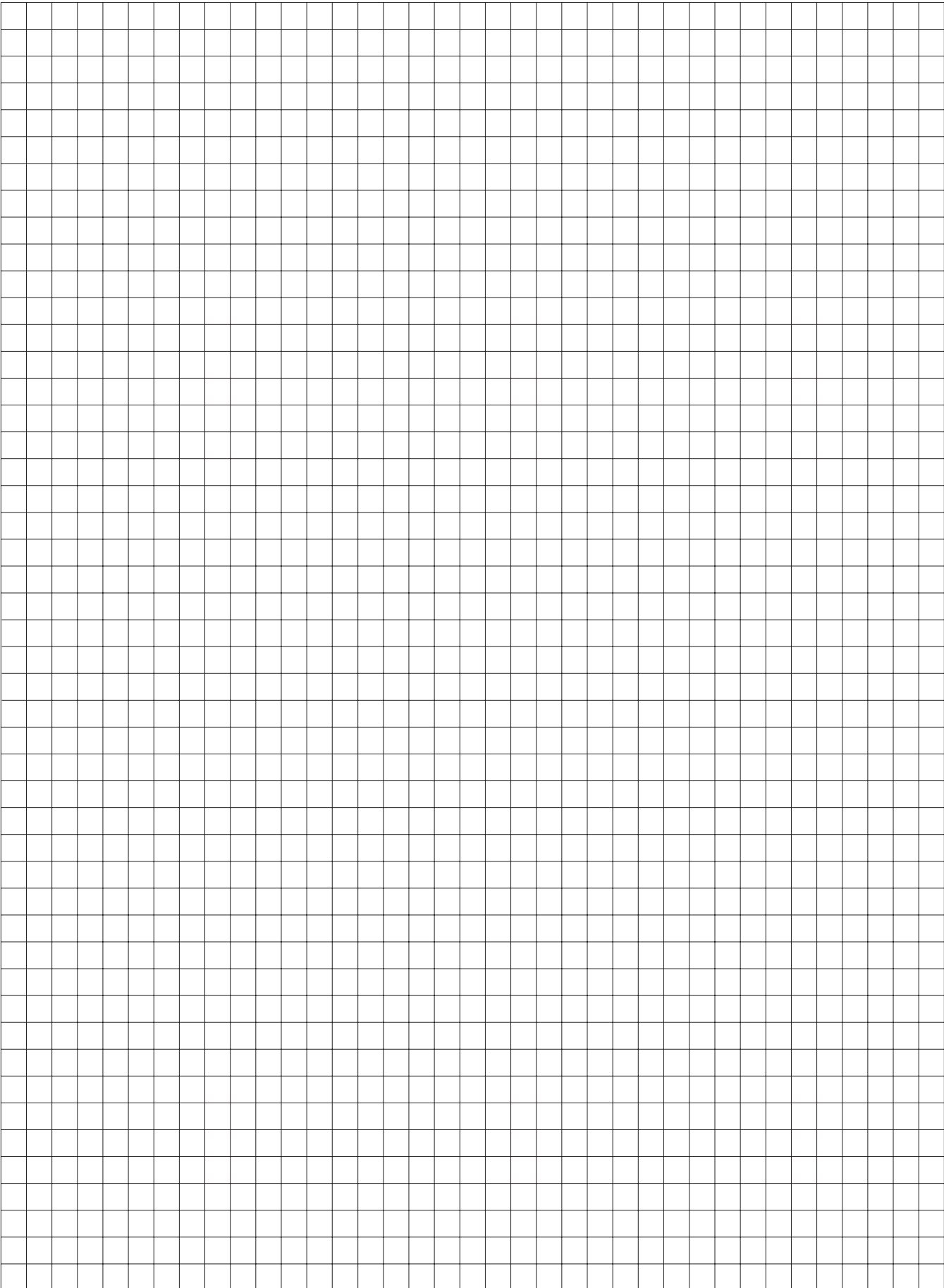
PAKIETY DO TELEFONÓW BEZPRZEWODOWYCH / CORDLESS PHONE BATTERY PACKS

Index	Typ Type	Napięcie (V), Pojemność (mAh) Voltage (V), Capacity (mAh)	Wymiary (mm) Dimension (mm)	Typ baterii / Model telefonu Type / Phone model
K-NIC-89-002000	WTP02	3,6 / 300	Ø25x24	Sony SPP-50/80/110; Cobra CP468S GE 29522/5-2109/52201B/9519; T113
K-NIC-89-003000	WTP03	4,8 / 300	50x25x15	Uniden XE600 Muraphon MP600/800; T117
K-NIC-89-004000	WTP04	3,6 / 300	50x25x15	Goldstar GTS 1100/1200 Sincoa CP150; T246
K-NIC-89-005000	WTP05	3,6 / 300	50x48x10	Panasonic KX-T3807/T3822R /T3823R/T4200R Citizen TF50N/51N/52N; T115
K-NIC-89-006000	WTP06	3,6 / 400	44x30x15	Panasonic P-P301; KX- A36A ; Sony SPP-55/65/90 Sanyo CLT6100/6300; Uniden XC-310; EX2600; T107
K-NIM-89-006001	WTP06H	3,6 / 600	44x30x15	Panasonic P-P301; KX- A36A ; Sony SPP-55/65/90 Sanyo CLT6100/6300; Uniden XC-310; EX2600; T107
K-NIC-89-008000	WTP08	3,6 / 1000	44x50x15	Panasonic P-P501; KX-A36; Philips TD 9203/9204/9804 Sony SSP 100/300; Sanyo LLT880/980/982/985/990; T110
K-NIC-89-009000	WTP09	4,8 / 1000	58x50x15	Audiovox AT22R; Cobra CP200S/200; T111
K-NIM-89-016000	WTP16H	2,4 / 600	29x30x15	Panasonic P-P305 T104
K-NIM-89-017000	WTP17	3,6 / 650	31x45x10	Panasonic DECT (KX-TC950) T207
K-NIM-89-018000	WTP18	3,6 / 650	31x45x10	Sagem Saga T207
K-NIM-89-019000	WTP19	3,6 / 750	48x51x7	Telson
K-NIC-89-021000	WTP21	3,6 / 300	44x30x15	SIEMENS GIGASET 100
K-NIM-89-022000	WTP22	2,4 / 750	48x33x7	SIEMENS GIGASET 3000

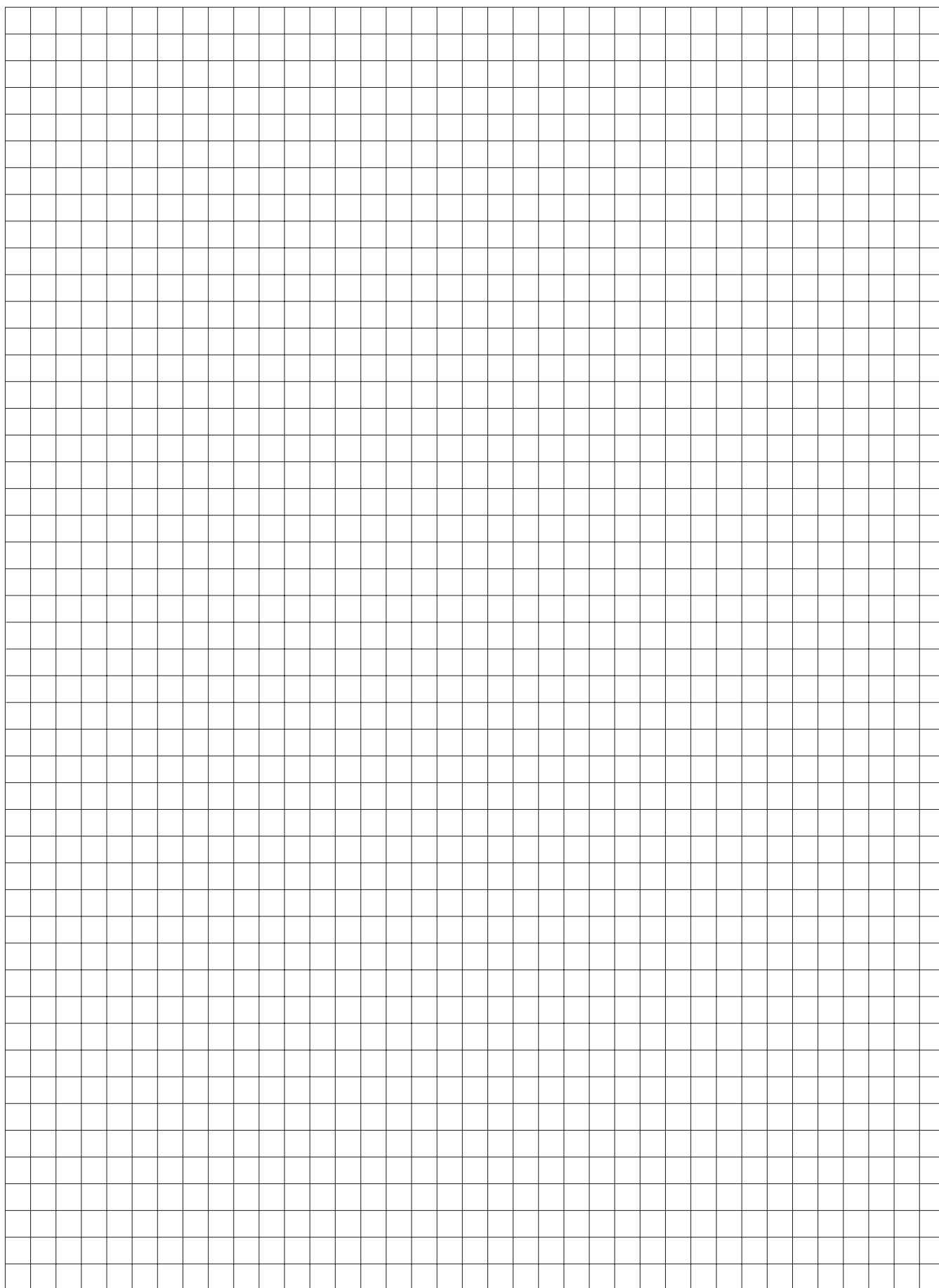
PAKIETY DO KAMER VIDEO / PACKS FOR CAMCORDERS

Index	Model	Napięcie (V) Voltage (V)	Pojemność (mAh) Capacity (mAh)	Opakowanie detaliczne Retail package	Typ Type
K-NIC-89-068000	WKU-68	6,0	1800	1 (szt. pcs.)	Universal Sony/Panasonic
K-NIC-89-020000	WKP-20	4,8	1800	1 (szt. pcs.)	Panasonic type 4,8 V

NOTES



NOTES



WAMTECHNIK SP. Z O.O.

UL. AUGUSTÓWKA 1, 02-981 WARSZAWA

BIURO HANDLOWE, ADRES DO KORESPONDENCJI, PRODUKCJA / COMMERCIAL OFFICE, ADDRESS FOR CORRESPONDENCE, PRODUCTION

UL. CZAJEWICZA 19, 05-500 PIASECZNO

TEL.: +48 22 750 21 42; FAX +48 22 750 21 39; OFFICE@WAMTECHNIK.COM.PL; WWW.WAMTECHNIK.COM.PL

DYSTRYBUTORZY:

- ABONO 4 F.H.U, UL.KU SŁOŃCU 23, 71-073 SZCZECIN; TEL.: +48 91 484 88 87
- F.H.U. DOMEX, UL.JASNA 3, 31-227 KRAKÓW; TEL.: +48 12 415 91 10
- PH. ASIA, UL.JAWORNICKA 13A/10, 60-161 POZNAŃ; TEL.: +48 61 662 30 42
- P.P.H.U. EMMA, UL.OBROŃCÓW POKOJU 3/3, 83-000 PRUSZCZ GDAŃSKI; TEL.: +48 58 773 10 00
- P.H.U. MONITOR IMPORT-EXPORT SKLEP NR4, UL.BRUKOWA 9, L5U, 15-889 BIAŁYSTOK; TEL.: +48 85 744 22 74
- POLSONIC, UL.WILCZAK 45/47, 61-623 POZNAŃ; TEL.: +48 61 827 07 01
- ZAKŁAD KONSTRUKCJI ELEKTRONICZNYCH MERAWEX SP.ZO.O., UL.BOJKOWSKA 53, 44-122 GLIWICE; TEL.: +48 32 231 30 16
- ZIBI BIS LIDIA MAJDA, ZBIGNIEW MAJDA SPÓŁKA JAWNA, UL.FRIEDLEINA 39A, 30-009 KRAKÓW; TEL.: +48 12 633 50 97